


SO 301, 302

HIP:	VP:		WAY project s.r.o. Jindřichův Hradec, Jarošovská 1126/II tel.: 384 321 494, 384 327 505 email: wayproject@wayproject.cz		
Projektant:	Kontroloval:  Richard Šindelář	Zodp. projektant: Ing. Zdeněk Hejtmán			
Stavebník: Město Sezimovo Ústí			Č. zakázky:	1037	Paré č.:
Obec: Sezimovo Ústí			Datum:	09/2020	
Stavba: Rekonstrukce komunikace, parkovacích ploch a chodníku ulice Šafaříkova v Sezimově Ústí			Formát:	A4	
			Měřítko:		
			Stupeň:	PDPS	
Příloha: Výkresy detailů			Číslo arch.: 38/19	Číslo přílohy: D.1.3.4 e	

TABULKA ŠACHET														
Šachtové dílce														
Poř.	Označení šachty	Kóta terénu	Umístění	Kóta poklopu	Kóta dna vývodu	Výška šachty	Vyrovnávací prstenec pro poklop šachty	Šachtový kónus zákrytová deska	Počet	Šachtová skruž	Počet	Stupadla	Šachtové dno uložení dna	Počet
		[m n.m.]		[m n.m.]	[m n.m.]	[m]								
1*	SP1	395.45	vozovka h = 0.0 m spadišťová šachta	395.45	391.15	4.30	AR-V 625x60	SH-M 1000/625x670	2	SR-M 1000x250 SR-M 1000x1000	2 2	ocel. s PE	monolitické dno pískový podklad	1
2	SŠ2	395.49	vozovka h = 0.0 m	395.48	392.71	2.77	AR-V 625x80 AR-V 625x60	SH-M 1000/625x670	1 1	SR-M 1000x250 SR-M 1000x1000	1 1	ocel. s PE	SU-M 1000x785 pískový podklad	1
3	Š3	395.64	vozovka h = 0.0 m	395.64	392.88	2.76	AR-V 625x100	SH-M 1000/625x670	1	SR-M 1000x250 SR-M 1000x1000	1 1	ocel. s PE	SU-M 1000x785 pískový podklad	1
4	SP4	397.14	vozovka h = 0.0 m	397.13	394.45	2.68	AR-V 625x80 AR-V 625x60	SH-M 1000/625x670	2 1	SR-M 1000x250 SR-M 1000x500	1 1	ocel. s PE	monolitické dno pískový podklad	1
5	Š5	398.80	vozovka h = 0.0 m	398.80	396.48	2.32	AR-V 625x100 AR-V 625x60	SH-M 1000/625x670	1 1	SR-M 1000x250 SR-M 1000x500	1 1	ocel. s PE	SU-M 1000x785 pískový podklad	1
6	Š6	400.19	vozovka h = 0.0 m	400.19	398.00	2.19	AR-V 625x100 AR-V 625x80	SH-M 1000/625x670	2 1	SR-M 1000x500	1	ocel. s PE	SU-M 1000x785 pískový podklad	1
7	Š7	401.90	vozovka h = 0.0 m	401.90	399.70	2.20	AR-V 625x40	SH-M 1000/625x670	1	SR-M 1000x250 SR-M 1000x500	1 1	ocel. s PE	SU-M 1000x785 pískový podklad	1
8	Š8	403.78	vozovka h = 0.0 m	403.77	401.70	2.07	AR-V 625x100 AR-V 625x60	SH-M 1000/625x670	1 1	SR-M 1000x500	1	ocel. s PE	SU-M 1000x785 pískový podklad	1
9	Š9	405.78	vozovka h = 0.0 m	405.76	403.65	2.11	AR-V 625x100	SH-M 1000/625x670	2	SR-M 1000x500	1	ocel. s PE	SU-M 1000x785 pískový podklad	1
10	Š10	406.88	vozovka h = 0.0 m	406.87	404.70	2.17	AR-V 625x100 AR-V 625x80	SH-M 1000/625x670	1 2	SR-M 1000x500	1	ocel. s PE	SU-M 1000x785 pískový podklad	1

TABULKA ŠACHET

Šachtové dílce

Poř.	Označení šachty	Kóta terénu	Umístění	Kóta poklopu	Kóta dna vývodu	Výška šachty	Vyrovnávací prstenec pro poklop šachty	Počet	Šachtový kónus zakrytová deska	Počet	Šachtová skruž	Počet	Stupadla	Šachtové dno uložení dna	Počet
		[m n.m.]		[m n.m.]	[m n.m.]	[m]									
11	Š11	395.32	vozovka h = 0.0 m	395.32	392.79	2.53	AR-V 625x60	2	SH-M 1000/625x670	1	SR-M 1000x1000	1	ocel. s PE	SU-M 1000x785 pískový podklad	1
12	Š12	394.93	vozovka h = 0.0 m	394.92	393.12	1.80	AR-V 625x100 AR-V 625x80 AR-V 625x60	1 1 1	SH-M 1000/625x670	1	SR-M 1000x250	1	ocel. s PE	SU-M 1000x685 pískový podklad	1
	Celkem						AR-V 625x100 AR-V 625x80 AR-V 625x60 AR-V 625x40	9 7 9 1	SH-M 1000/625x670	12	SR-M 1000x250 SR-M 1000x500 SR-M 1000x1000	8 7 5		SU-M 1000x685 SU-M 1000x785 monolitické dno	1 9 2

TABULKA ŠACHTOVÝCH DEN

Poř.	Označení šachty	Schémat. značka	Označení dna	Vývod	Hlavní přívod	1.vedlejší přívod	2.vedlejší přívod	Provedení žlabu	Provedení nástupnice	Stupadla Orientace
1*	SP1		monolitické dno	DN (mm) 530/400 Materiál beton sklon [‰] 0.0 Klopení [°] 0	DN (mm) 530/400 Úhel β 180 dh[mm] 10 Materiál beton sklon [‰] 0.0 Klopení [°] 0	DN (mm) 200 Úhel β 250 dh[mm] 150 Materiál PP Ultra Cor sklon [‰] 13.4 Klopení [°] 0	DN (mm) Úhel β dh[mm] Materiál sklon [‰] Klopení [°]	čedič 1/1 DN	čedič	ocel. s PE
2	SŠ2		SU-M 1000x785	DN (mm) 335/300 SN 10 Materiál PP Ultra Cor sklon [‰] 31.4 Klopení [°] 0	DN (mm) 335/300 SN 10 Úhel β 115 dh[mm] 0 Materiál PP Ultra Cor sklon [‰] 31.4 Klopení [°] 0	DN (mm) 335/300 SN 10 Úhel β 207 dh[mm] 0 Materiál PP Ultra Cor sklon [‰] 8.2 Klopení [°] 0	DN (mm) Úhel β dh[mm] Materiál sklon [‰] Klopení [°]	beton 1/1 DN	beton	ocel. s PE
3	Š3		SU-M 1000x785	DN (mm) 335/300 SN 10 Materiál PP Ultra Cor sklon [‰] 31.4 Klopení [°] 0	DN (mm) 335/300 SN 10 Úhel β 117 dh[mm] 0 Materiál PP Ultra Cor sklon [‰] 31.4 Klopení [°] 0	DN (mm) Úhel β dh[mm] Materiál sklon [‰] Klopení [°]	DN (mm) Úhel β dh[mm] Materiál sklon [‰] Klopení [°]	beton 1/1 DN	beton	ocel. s PE
4	SP4		monolitické dno	DN (mm) 335/300 SN 10 Materiál PP Ultra Cor sklon [‰] 31.4 Klopení [°] 0	DN (mm) 335/300 SN 10 Úhel β 183 dh[mm] 500 Materiál PP Ultra Cor sklon [‰] 30.5 Klopení [°] 0	DN (mm) 160/151 SN 8 Úhel β 90 dh[mm] 100 Materiál PVC hladké Osma sklon [‰] 20.0 Klopení [°] 0	DN (mm) Úhel β dh[mm] Materiál sklon [‰] Klopení [°]	čedič 1/1 DN	čedič	ocel. s PE
5	Š5		SU-M 1000x785	DN (mm) 335/300 SN 10 Materiál PP Ultra Cor sklon [‰] 30.5 Klopení [°] 0	DN (mm) 335/300 SN 10 Úhel β 180 dh[mm] 0 Materiál PP Ultra Cor sklon [‰] 30.5 Klopení [°] 0	DN (mm) Úhel β dh[mm] Materiál sklon [‰] Klopení [°]	DN (mm) Úhel β dh[mm] Materiál sklon [‰] Klopení [°]	beton 1/1 DN	beton	ocel. s PE
6	Š6		SU-M 1000x785	DN (mm) 335/300 SN 10 Materiál PP Ultra Cor sklon [‰] 30.5 Klopení [°] 0	DN (mm) 335/300 SN 10 Úhel β 180 dh[mm] 0 Materiál PP Ultra Cor sklon [‰] 34.0 Klopení [°] 0	DN (mm) Úhel β dh[mm] Materiál sklon [‰] Klopení [°]	DN (mm) Úhel β dh[mm] Materiál sklon [‰] Klopení [°]	beton 1/1 DN	beton	ocel. s PE
7	Š7		SU-M 1000x785	DN (mm) 335/300 SN 10 Materiál PP Ultra Cor sklon [‰] 34.0 Klopení [°] 0	DN (mm) 335/300 SN 10 Úhel β 180 dh[mm] 0 Materiál PP Ultra Cor sklon [‰] 40.0 Klopení [°] 0	DN (mm) Úhel β dh[mm] Materiál sklon [‰] Klopení [°]	DN (mm) Úhel β dh[mm] Materiál sklon [‰] Klopení [°]	beton 1/1 DN	beton	ocel. s PE

Pref. kanalizační šachty

Název stavby-objektu

Rekonstrukce komunikace ulice Šafaříkova v Sezimově Ústí

Projektant

WAY project s.r.o.

STRANA

TABULKA ŠACHTOVÝCH DEN

Poř.	Označení šachty	Schémat. značka	Označení dna	Vývod		Hlavní přívod		1.vedlejší přívod		2.vedlejší přívod		Provedení žlabu	Provedení nástupnice	Stupadla Orientace
8	Š8		SU-M 1000x785	DN (mm)	335/300 SN 10	DN (mm)	335/300 SN 10	DN (mm)		DN (mm)		beton	beton	ocel. s PE
				Materiál	PP Ultra Cor	Úhel β	180	Úhel β		Úhel β		1/1 DN		
				sklon [‰]	40.0	dh[mm]	0	dh[mm]		dh[mm]				
				Klopení[°]	0	Materiál	PP Ultra Cor	Materiál		Materiál				
			SU-M 1000x785	DN (mm)	335/300 SN 10	DN (mm)	335/300 SN 10	DN (mm)		DN (mm)		beton	beton	ocel. s PE
				Materiál	PP Ultra Cor	Úhel β	180	Úhel β		Úhel β		1/1 DN		
				sklon [‰]	39.0	dh[mm]	0	dh[mm]		dh[mm]				
				Klopení[°]	0	Materiál	PP Ultra Cor	Materiál		Materiál				
			SU-M 1000x785	DN (mm)	335/300 SN 10	DN (mm)	160/151 SN 8	DN (mm)		DN (mm)		beton	beton	ocel. s PE
				Materiál	PP Ultra Cor	Úhel β	108	Úhel β		Úhel β		1/1 DN		
				sklon [‰]	39.0	dh[mm]	0	dh[mm]		dh[mm]				
				Klopení[°]	0	Materiál	PVC hladké Osma	Materiál		Materiál				
			SU-M 1000x785	DN (mm)	250/215 SN 10	DN (mm)	250/215 SN 10	DN (mm)		DN (mm)		beton	beton	ocel. s PE
				Materiál	PP Ultra Cor	Úhel β	204	Úhel β		Úhel β		1/1 DN		
				sklon [‰]	8.2	dh[mm]	0	dh[mm]		dh[mm]				
				Klopení[°]	0	Materiál	PP Ultra Cor	Materiál		Materiál				
			SU-M 1000x685	DN (mm)	250/215 SN 10	DN (mm)		DN (mm)		DN (mm)		beton	beton	ocel. s PE
				Materiál	PP Ultra Cor	Úhel β		Úhel β		Úhel β		1/1 DN		
				sklon [‰]	8.2	dh[mm]		dh[mm]		dh[mm]				
				Klopení[°]	0	Materiál		Materiál		Materiál				
						sklon [‰]		sklon [‰]		sklon [‰]				
						Klopení[°]		Klopení[°]		Klopení[°]				

Pref. kanalizační šachty



Název stavby-objektu

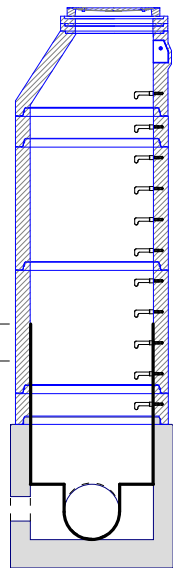
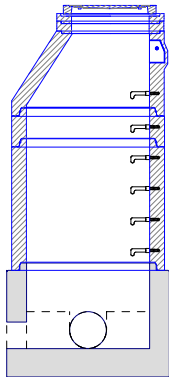
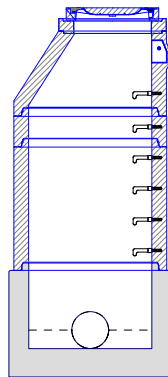
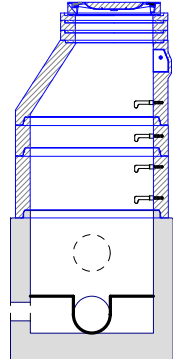
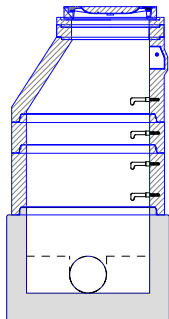
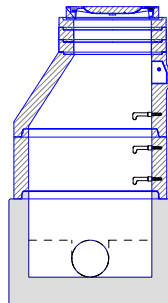
Rekonstrukce komunikace ulice Šafaříkova v Sezimově Ústí

Projektant

WAY project s.r.o.

STRANA

TABULKA SESTAV ŠACHET

Šachta č.1 SP1		Šachta č.2 SŠ2		Šachta č.3 Š3				
	dno monolitické	1		dno SU-M 1000x785	1		dno SU-M 1000x785	1
	skruž SR-M 1000x250	2		skruž SR-M 1000x1000	1		skruž SR-M 1000x1000	1
	skruž SR-M 1000x1000	2		skruž SR-M 1000x250	1		skruž SR-M 1000x250	1
	kónus SH-M 1000/625x670	1		kónus SH-M 1000/625x670	1		kónus SH-M 1000/625x670	1
	vyr.prst. AR-V 625x60	2		vyr.prst. AR-V 625x80	1		vyr.prst. AR-V 625x100	1
	poklop HYDROTIGHT 600 B	1		vyr.prst. AR-V 625x60	1		poklop D 400 REXEL CDRE60AU 1	1
	kóta dna	391.15 m		poklop HYDROTIGHT 600 B	1		kóta dna	392.88 m
	kóta terénu	395.45 m		kóta dna	392.71 m		kóta terénu	395.64 m
	rozdíl kót	4.30 m		kóta terénu	395.49 m		rozdíl kót	2.76 m
	převýšení nad terénem	0.00 m		rozdíl kót	2.78 m		převýšení nad terénem	0.00 m
	výška šachty	4.30 m		převýšení nad terénem	0.00 m		výška šachty	2.76 m
	stavební výška	4.53 m		výška šachty	2.77 m		stavební výška	2.99 m
	spadišťová šachta			stavební výška	3.00 m			
	vzd. od okr.skruže	265 mm						
Šachta č.4 SP4		Šachta č.5 Š5		Šachta č.6 Š6				
	dno monolitické	1		dno SU-M 1000x785	1		dno SU-M 1000x785	1
	skruž SR-M 1000x500	1		skruž SR-M 1000x500	1		skruž SR-M 1000x500	1
	skruž SR-M 1000x250	1		skruž SR-M 1000x250	1		kónus SH-M 1000/625x670	1
	kónus SH-M 1000/625x670	1		kónus SH-M 1000/625x670	1		vyr.prst. AR-V 625x100	2
	vyr.prst. AR-V 625x80	2		vyr.prst. AR-V 625x100	1		vyr.prst. AR-V 625x80	1
	vyr.prst. AR-V 625x60	1		vyr.prst. AR-V 625x60	1		poklop D 400 REXEL CDRE60AU 1	1
	poklop D 400 REXEL CDRE60AU 1	1		poklop D 400 REXEL CDRE60AU 1	1		kóta dna	398.00 m
	kóta dna	394.45 m		kóta dna	396.48 m		kóta terénu	400.19 m
	kóta terénu	397.14 m		kóta terénu	398.80 m		rozdíl kót	2.19 m
	rozdíl kót	2.69 m		rozdíl kót	2.32 m		převýšení nad terénem	0.00 m
	převýšení nad terénem	0.00 m		převýšení nad terénem	0.00 m		výška šachty	2.19 m
	výška šachty	2.68 m		výška šachty	2.32 m		stavební výška	2.42 m
	stavební výška	2.91 m		stavební výška	2.55 m			

Pref. kanalizační šachty

Název stavby-objektu

Rekonstrukce komunikace ulice Šafaříkova v Sezimově Ústí

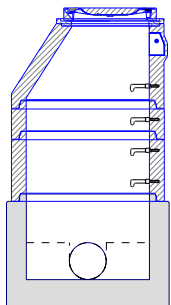
Projektant

WAY project s.r.o.

STRANA

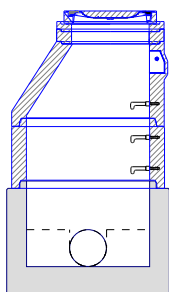
TABULKA SESTAV ŠACHET

Šachta č.7 Š7



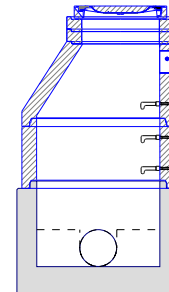
dno SU-M 1000x785	1
skruž SR-M 1000x500	1
skruž SR-M 1000x250	1
kónus SH-M 1000/625x670	1
vyr.prst. AR-V 625x40	1
poklop D 400 REXEL CDRE60AU 1	
kóta dna	399.70 m
kóta terénu	401.90 m
rozdíl kót	2.20 m
převýšení nad terénem	0.00 m
výška šachty	2.20 m
stavební výška	2.43 m

Šachta č.8 Š8



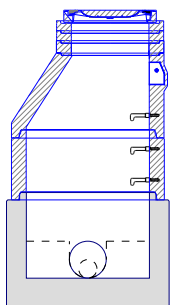
dno SU-M 1000x785	1
skruž SR-M 1000x500	1
kónus SH-M 1000/625x670	1
vyr.prst. AR-V 625x100	1
vyr.prst. AR-V 625x60	1
poklop D 400 REXEL CDRE60AU 1	
kóta dna	401.70 m
kóta terénu	403.78 m
rozdíl kót	2.08 m
převýšení nad terénem	0.00 m
výška šachty	2.07 m
stavební výška	2.30 m

Šachta č.9 Š9



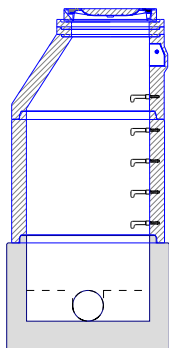
dno SU-M 1000x785	1
skruž SR-M 1000x500	1
kónus SH-M 1000/625x670	1
vyr.prst. AR-V 625x100	2
poklop D 400 REXEL CDRE60AU 1	
kóta dna	403.65 m
kóta terénu	405.78 m
rozdíl kót	2.13 m
převýšení nad terénem	0.00 m
výška šachty	2.11 m
stavební výška	2.34 m

Šachta č.10 Š10



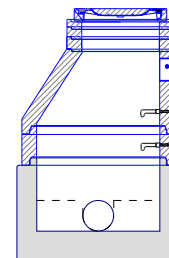
dno SU-M 1000x785	1
skruž SR-M 1000x500	1
kónus SH-M 1000/625x670	1
vyr.prst. AR-V 625x100	1
vyr.prst. AR-V 625x80	2
poklop D 400 REXEL CDRE60AU 1	
kóta dna	404.70 m
kóta terénu	406.88 m
rozdíl kót	2.18 m
převýšení nad terénem	0.00 m
výška šachty	2.17 m
stavební výška	2.40 m

Šachta č.11 Š11



dno SU-M 1000x785	1
skruž SR-M 1000x1000	1
kónus SH-M 1000/625x670	1
vyr.prst. AR-V 625x60	2
poklop D 400 REXEL CDRE60AU 1	
kóta dna	392.79 m
kóta terénu	395.32 m
rozdíl kót	2.53 m
převýšení nad terénem	0.00 m
výška šachty	2.53 m
stavební výška	2.76 m

Šachta č.12 Š12



dno SU-M 1000x685	1
skruž SR-M 1000x250	1
kónus SH-M 1000/625x670	1
vyr.prst. AR-V 625x100	1
vyr.prst. AR-V 625x80	1
vyr.prst. AR-V 625x60	1
poklop D 400 REXEL CDRE60AU 1	
kóta dna	393.12 m
kóta terénu	394.93 m
rozdíl kót	1.81 m
převýšení nad terénem	0.00 m
výška šachty	1.80 m
stavební výška	2.07 m

Pref. kanalizační šachty



Název stavby-objektu

Rekonstrukce komunikace ulice Šafaříkova v Sezimově Ústí

Projektant

WAY project s.r.o.

STRANA

TABULKA SPADIŠŤOVÝCH ŠACHET

Poř.	Označení šachty	Kóta terénu	Kóta poklopu	Kóta dna vývodu	Výška šachty	Skruž s vyústěním	Pořadí odspodu	Materiál potrubí	DN1 přívodu	Vzdálenost od dna		DN2 spadiště	Delta h [mm]	Úhel přívodu	Obklad náraz.stěny	
		[m n.m.]	[m n.m.]	[m n.m.]	[m]				[mm]	vývodu	spodního okr.skruže	[mm]			materiál výška	šířka plocha
1	SP1	395.45	395.45	391.15	4.30	SR-M 1000x1000	3	PP Ultra Cor	300	1450	265	200	150	250	čedič	120°
															1.75 m	1.83 m2

Pref. kanalizační šachty



Název stavby-objektu
Rekonstrukce komunikace ulice Šafaříkova v Sezimově Ústí

Projektant
WAY project s.r.o.

STRANA

TABULKA ŠACHTOVÝCH POKLOPŮ

Poř.	Označení šachty	Třída zatížení	Označení poklopu	Popis poklopu	Úprava kolem poklopu	Výška poklopu [mm]	Počet
1	SP1	B	HYDROTIGHT 600 B	bez odvětrání, vodotěsný, tvárná litina	ohumusování a osetí	70	1
2	SŠ2	B	HYDROTIGHT 600 B	bez odvětrání, vodotěsný, tvárná litina	ohumusování a osetí	70	1
3	Š3	D	D 400 REXEL CDRE60AU	REXEL CDRX60AF, bez ventilace, poklop Rexel bez odv.	skladba komunikace	100	1
4	SP4	D	D 400 REXEL CDRE60AU	REXEL CDRX60AF, bez ventilace, poklop Rexel bez odv.	skladba komunikace	100	1
5	Š5	D	D 400 REXEL CDRE60AU	REXEL CDRX60AF, bez ventilace, poklop Rexel bez odv.	skladba komunikace	100	1
6	Š6	D	D 400 REXEL CDRE60AU	REXEL CDRX60AF, bez ventilace, poklop Rexel bez odv.	skladba komunikace	100	1
7	Š7	D	D 400 REXEL CDRE60AU	REXEL CDRX60AF, bez ventilace, poklop Rexel bez odv.	skladba komunikace	100	1
8	Š8	D	D 400 REXEL CDRE60AU	REXEL CDRX60AF, bez ventilace, poklop Rexel bez odv.	skladba komunikace	100	1
9	Š9	D	D 400 REXEL CDRE60AU	REXEL CDRX60AF, bez ventilace, poklop Rexel bez odv.	skladba komunikace	100	1
10	Š10	D	D 400 REXEL CDRE60AU	REXEL CDRX60AF, bez ventilace, poklop Rexel bez odv.	skladba komunikace	100	1
11	Š11	D	D 400 REXEL CDRE60AU	REXEL CDRX60AF, bez ventilace, poklop Rexel bez odv.	skladba komunikace	100	1
12	Š12	D	D 400 REXEL CDRE60AU	REXEL CDRX60AF, bez ventilace, poklop Rexel bez odv.	skladba komunikace	100	1
	Celkem		D 400 REXEL CDRE60AU				10
			HYDROTIGHT 600 B				2

Pref. kanalizační šachty



Název stavby-objektu
Rekonstrukce komunikace ulice Šafaříkova v Sezimově Ústí

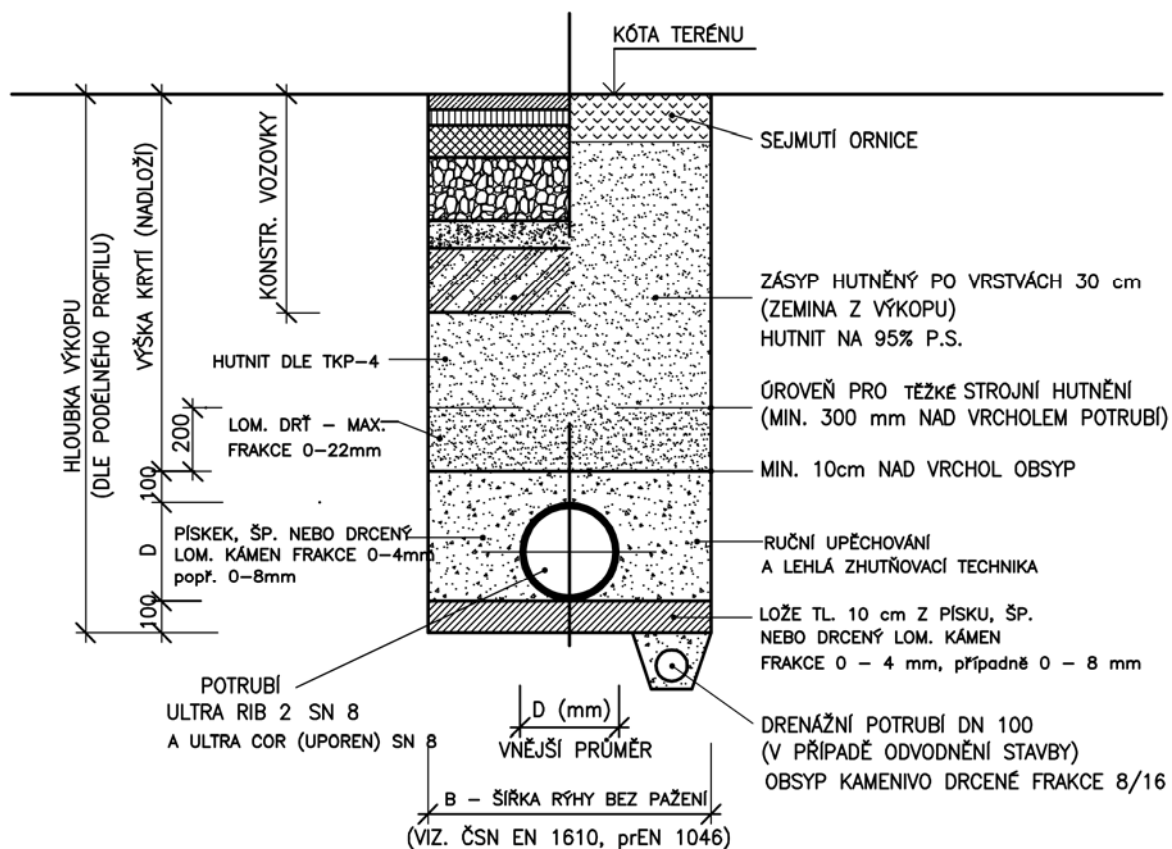
Projektant
WAY project s.r.o.

STRANA

ULOŽENÍ PLASTOVÉHO POTRUBÍ

a) V KOMUNIKACI

b) VE VOLNÉM TERÉNU



POZNÁMKA:

OD HLOUBKY VÝKOPU 1,20 m BUDE RÝHA PAŽENA

DN	B[m]
150	1.0
200	1.0
300	1.00
400	1.15
500	1.26
600	1.37

2.23 ODVODŇOVACÍ ZAŘÍZENÍ

2.231 ULOŽENÍ POTRUBÍ

MD
ODBOR
INFRASTRUKTURY
VZOROVÉ
LISTY

VL 2
231.04
08.07