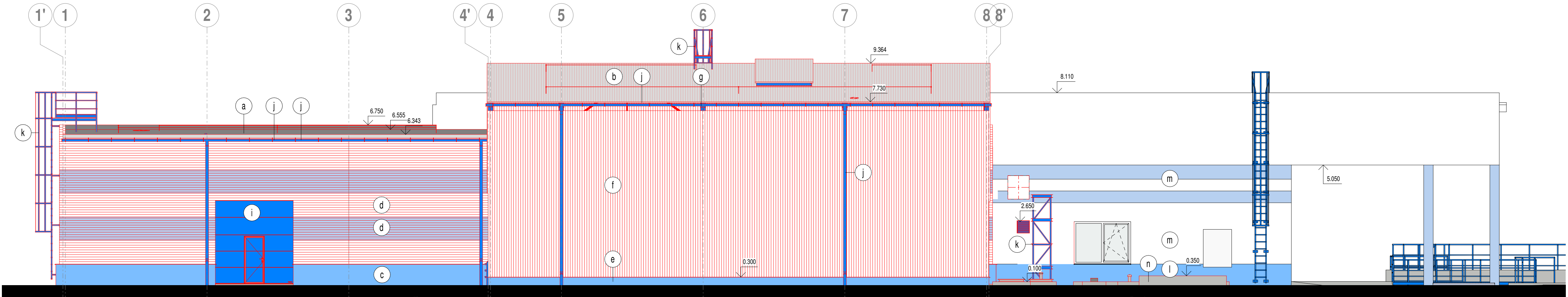


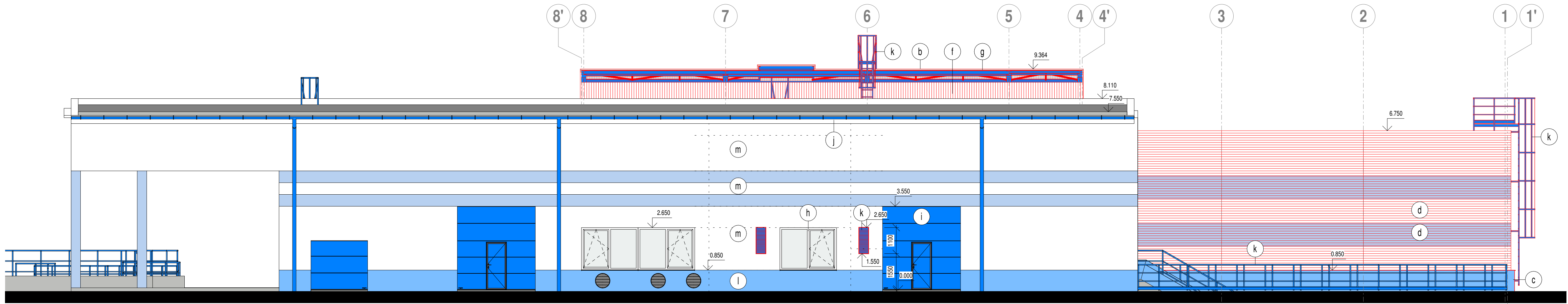
POHLED OD VÝCHODU

1 : 100



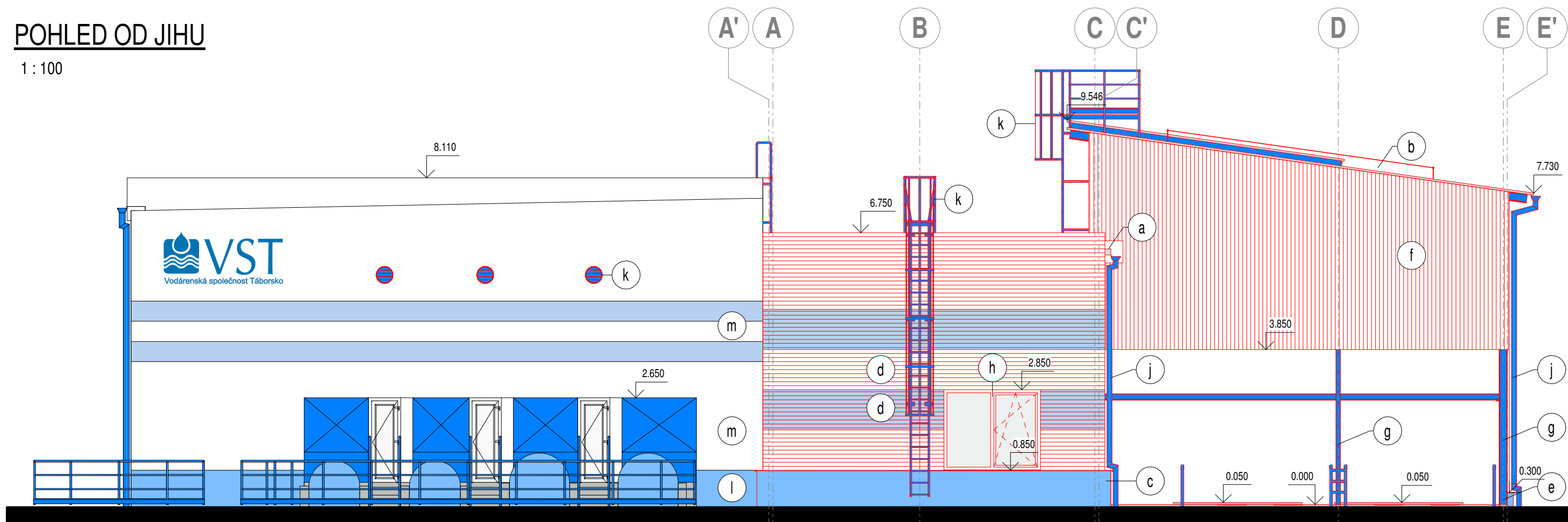
POHLED OD ZÁPADU

1 : 100



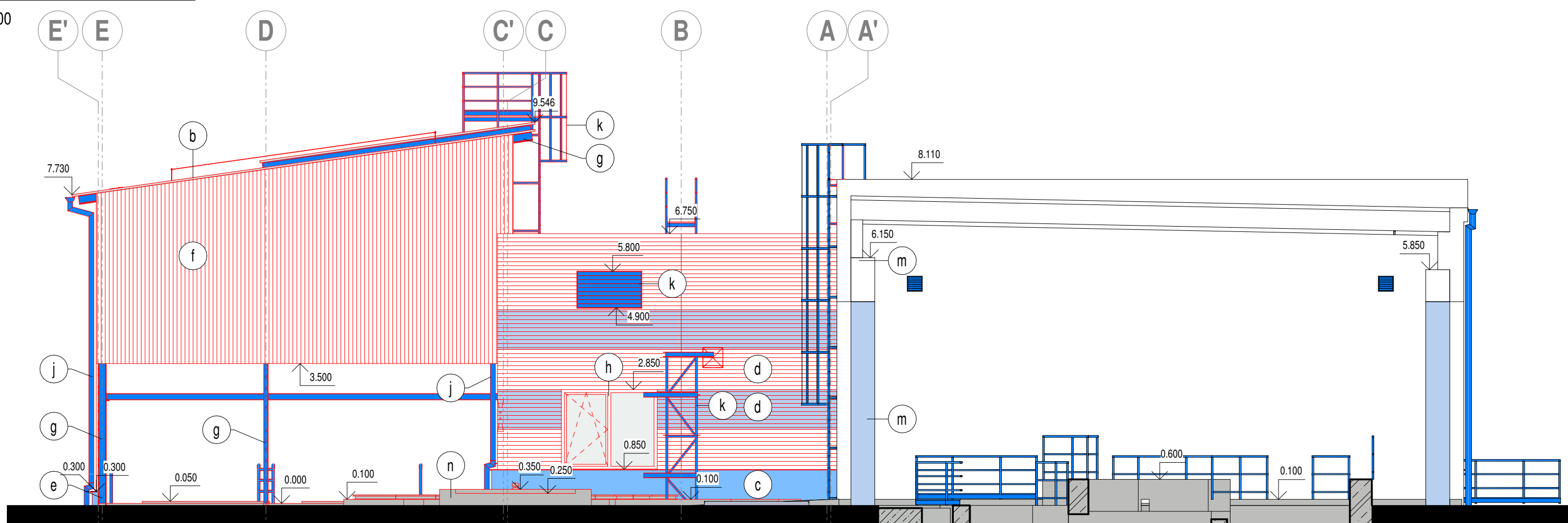
POHLED OD JIHU

1 : 100

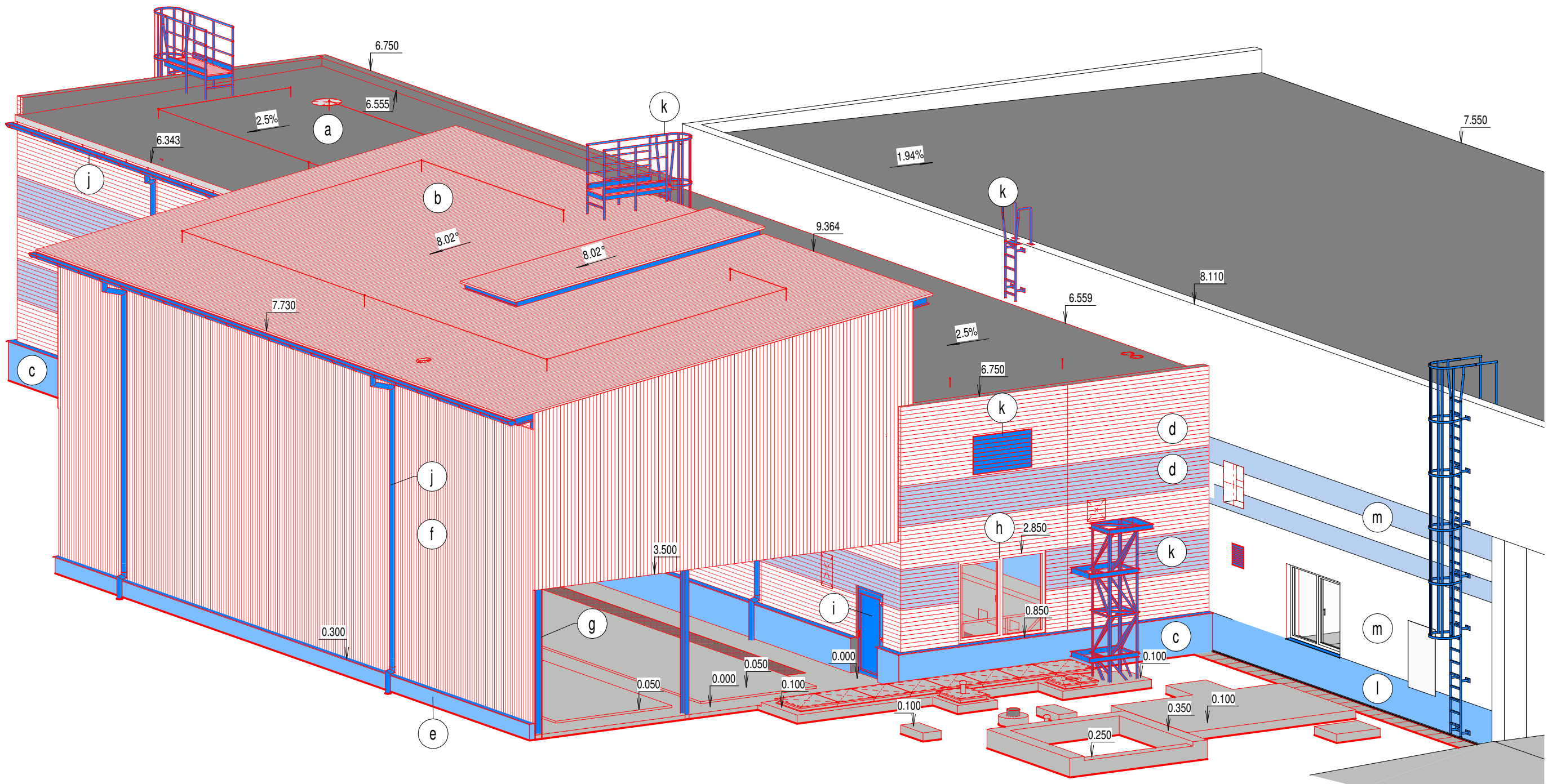


POHLED OD SEVERU

1 : 100



POHLED OD SEVEROVÝCHODU



LEGENDA POVRCHŮ

OZNAČENÍ	POPIS
a	STŘECHA NOVÉ HALY SUŠÁRNY Z IZOLAČNÍCH PANELŮ S PVC STŘEŠNÍ FÓLIOVOU KRYTINOU SĚDĚ BARVY
b	STŘECHA NOVÉHO PŘÍSTŘEŠKŮ PYROLÝZÉRŮ Z TRAPEZOVÉHO PLECHU STŘÍBROŠEDÉ BARVY
c	SOKL NOVÉ HALY SUŠÁRNY ZE SENDVÍČOVÝCH PANELŮ S BETONOVÝM POVRCHEM OPATŘENÝM FASÁDNÍM NÁTĚREM MODRÉ BARVY
d	OPLÁŠTĚNÍ STĚN NOVÉ HALY SUŠÁRNY Z VODODIV. IZOLAČNÍCH PANELŮ S POVRCHEM Z TRAPEZOVÉHO PLECHU V KOMBINACI BAREV BÍLÁ A SVĚTLÉ MODRÁ
e	BETONOVÝ SOKL NOVÉHO PŘÍSTŘEŠKŮ PYROLÝZÉRŮ S FASÁDNÍM NÁTĚREM MODRÉ BARVY
f	OPLÁŠTĚNÍ STĚN NOVÉHO PŘÍSTŘEŠKŮ PYROLÝZÉRŮ Z TRAPEZOVÉHO PLECHU BÍLÉ BARVY KLADENÉHO SVISLE
g	OCELOVÁ NOSNÁ KONSTRUKCE NOVÉ HALY SUŠÁRNY A PŘÍSTŘEŠKŮ PYROLÝZÉRŮ OPATŘENA NÁTĚROVÝM SYSTÉMEM MODRÉ BARVY
h	PLASTOVÁ OKNA S RÁMY V BÍLÉ BARVĚ
i	SEKČNÍ VRATA, VSTUPNÍ DVEŘE Z VENKOVNÍCH STRANY V MODRÉ BARVĚ, Z VNITŘNÍ STRANY V BÍLÉ BARVĚ
j	KLEMPÍŘSKÉ VÝROBKY Z PŘEDLAKOVANÉHO PLECHU V MODRÉ BARVĚ
k	ZÁMEČNICKÉ VÝROBKY, POMOCNÉ NOSNÉ OCELOVÉ KONSTRUKCE, VZT ŽALUZIE S NÁTĚROVÝM SYSTÉMEM V MODRÉ BARVĚ
l	SOKL STÁVAJÍCÍ HALY S FASÁDNÍM NÁTĚREM V MODRÉ BARVĚ
m	FASÁDNÍ OMÍTKA STÁVAJÍCÍ HALY S FASÁDNÍM NÁTĚREM V KOMBINACI BÍLÉ A SVĚTLÉ MODRÉ BARVY
n	POHLEDOVÝ BETON

KONEČNÁ PODOBA BAREVNÉHO ŘEŠENÍ VŠECH FASÁDNÍCH PRVKŮ BUDE ODSOUHLAŠENA A PŘÍPADNĚ UPRAVENA DLE PŘÁNÍ INVESTORA NA ZÁKLADĚ PŘEDLOŽENÝCH VZORKŮ KONKRETNÍCH POVRCHOVÝCH ÚPRAV

BAREVNÉ ZNAČENÍ KCÍ

- STÁVAJÍCÍ ZACHOVÁVÉ KONSTRUKCE
- STÁVAJÍCÍ BOURANÉ KONSTRUKCE
- NOVE KONSTRUKCE

SOUŘADNICOVÝ SYSTÉM S-JTSK, ±0,000 = 392,85 m n. m., BpV

Revize Popis revize Datum revize

**AQUA PROCON s.r.o.**  
Projektová a inženýrská společnost – divize Praha  
Dukelských hrdinů 12, 170 00 Praha 7,  
tel.: 266 109 335 fax: 266 712 140  
E-mail: info@aquaprocon.cz  
www.aquaprocon.cz

Vedoucí projektu Ing. Aleš Mucha  
Vedoucí dílčího projektu  
Zodpovědný projektant Ing. Lubomír Řezáč  
Výpracoval Ing. Lubomír Řezáč  
Kontroloval Ing. Jaroslav Jarolím

Investor Vodárenská společnost Táborsko s.r.o., Kosova 2894, Tábor  
Objednatel Vodárenská společnost Táborsko s.r.o., Kosova 2894, Tábor

Formát 8 x A4 Měřítko 1:100 Stupeň DPS Datum 05/2023 Zakázkové číslo 1590521-50

Projekt Zpracování čistírenských kalů AČOV Tábor

D Dokumentace objektů a technických a technologických zařízení  
D.1 Dokumentace stavebního nebo inženýrského objektu  
D.1.1 Stavební část

Příloha SO 02, SO 07 - NOVÝ STAV, POHLEDY Číslo přílohy D.1.1.15 Souprava Revize