




Revize	Datum revize	Schválil
--------	--------------	----------



AQUA PROCON s.r.o.

Projektová a inženýrská společnost – divize Praha
Dukelských hrdinů 12, 170 00 Praha 7,
tel.: 266 109 335, fax: 266 712 140
E-mail: info@aquaprocon.cz
www.aquaprocon.cz

Vedoucí projektu	Ing. Daniel Kozický	<div>Podpisy:</div> <div></div>	<div>Paré:</div>	
Zástupce vedoucího projektu	Jan Krátoška			
Zodpovědný projektant	Jan Krátoška			
Vypracoval	Jan Krátoška			
Kontroloval	Ing. Radovan Haloun			
Investor	VODÁRENSKÁ SPOLEČNOST TÁBORSKO s.r.o., Kosova 2894, 390 02 Tábor			
Objednatel	VODÁRENSKÁ SPOLEČNOST TÁBORSKO s.r.o., Kosova 2894, 390 02 Tábor			
Akce	<div>SEZIMOVO ÚSTÍ – PROKOPA HOLÉHO – VODOVOD, KANALIZACE A REKONSTRUKCE KOMUNIKACÍ-PASPORTIZACE OBJEKTŮ</div>		Zakázkové číslo	1481717-65
			Stupeň	
			Datum	02/2018
			Soubor	Prokopa TZ cp169 .doc
			Tiskový soubor	
			Formát	19 x A4
			Měřítko	
Příloha	<div>PASPORTIZACE OBJEKTU V UL. PROKOPA HOLÉHO Č.P. 169</div>		Číslo přílohy	Revize
				0

IDENTIFIKACE STAVBY

Projekt: Sezimovo Ústí – Prokopa Holého – vodovod, kanalizace a rekonstrukce komunikací - pasporty nemovitostí

Stát: Česká republika

Kraj: Jihočeský

Okres: Tábor

Katastrální území: Sezimovo Ústí

Nemovitost: Prokopa Holého č.p. 169

Dokumentace: Pasportizace domu pro účely posouzení vlivu připravované stavby

IDENTIFIKAČNÍ ÚDAJE STAVEBNÍKA

Název: Vodárenská společnost Tábořsko, s.r.o.

Adresa: Kosova 2894, 390 32 Tábor

Kontakt: Ředitel Ing. Milan Míka, tel.: 381 473 145, e-mail: vstab@vstab.cz

IDENTIFIKAČNÍ ÚDAJE PROJEKTANTA

Zhotovitel dokumentace: AQUA PROCON, s.r.o., divize Praha
projektová a inženýrská společnost
Dukelských hrdinů 12, 170 00 Praha 7
Pasportizaci vyhotovil:
Jan Krátoška, tel: 605 204 408

IDENTIFIKAČNÍ ÚDAJE MAJITELE NEMOVITOSTI

Majitel nemovitosti: Kratochvílová Marie
Prokopa Holého 169/10
39101 Sezimovo Ústí

ÚVOD A ÚČEL DOKUMENTACE

Potřeba pasportizace stavu vyplynula z přípravy projektu rekonstrukce komunikace, vodovodu a kanalizace v ulici Prokopa Holého a Klášterní ve městě Sezimovo Ústí. Součástí projektu jsou propoje do ulic Žižkova a Vaníčkova. Součástí je i rekonstrukce komunikací a chodníků, vedení veřejného osvětlení, vodovodních a kanalizačních přípojek. Inženýrské sítě jsou umístěny do tělesa místní komunikace s asfaltovým povrchem. Stávající objekty určené k pasportizaci jsou umístěny na hraně uliční čáry bez předzahrádek, většinou jsou podsklepené s maximálně dvěma NP.

Stokou budou odváděny splaškové i dešťové odpadní vody z nemovitostí a vody dešťové z místní komunikace, vodovod bude zásobovat obyvatele pitnou vodou. V rámci stavby budou provedeny kanalizační přípojky, nové přípojky od dešťových svodů a nové uliční vpusti a vodovodní přípojky. Při přípravě projektu bylo vyhodnoceno, že při stavbě může dojít k negativnímu ovlivnění stávajících nemovitostí. Negativním vlivem jsou zejména vibrace při hutních pracích, možné poklesy při provádění výkopu atd. Z důvodu omezení těchto negativních faktorů byly stávající nemovitosti zpasportizovány. Při provádění pasportu byl zjišťován stávající stav nemovitosti a to především s ohledem na výskyt trhlin a poruch zdiva. Veškeré poruchy pak byly zakresleny do přiložených formulářů a byla provedena jejich fotodokumentace.

Vzhledem k výskytu skalního podloží byla pro potřeby dokumentace provedena rešerše geologických poměrů.

Předkládaná pasportizace byla provedena na základě požadavku objednatele stavby a se souhlasem majitele nemovitosti, který je přiložen dále. Pasportizace bude předána statikovi, který rozhodne o možném návrhovém opatření, které budou minimalizovat negativní vlivy na nemovitost. Pasport bude dále sloužit jako podklad pro prokázání případných poruch nemovitostí způsobených prováděním stavby.

Tato pasportizace bude uložena v archivu Investora, projektanta, budoucího Zhotovitele stavby a majitele nemovitosti.

POPIS NEMOVITOSTI

Umístění domu	Samostatný dům
Číslo katastrální	46/2
Počet bytových jednotek	1
Počet nadzemních podlaží	2
Počet podzemních podlaží	1, částečně podsklepený
Základy	Betonové
Svislé nosné konstrukce	Zdivo z cihel
Střecha	Dřevěný krov, Eternit
Podlahy, stropy	Železobeton
Okna	Plastová
Vnitřní omítky	Vápenocementové
Vnější omítky	Vápenocementové

HISTORICKÝ VÝVOJ OBJEKTU

Datum	Popis stavebního řešení
1979	Stavba domu
1984	Odstranění nedodělků stavby
1998	Plynofikace objektu

1.1 FASÁDA

Severní část – fasáda je původní nezateplená vápenocementová, bez výraznějšího poškození, u vrchní části fasády vlhké zdivo.

Jižní část – štít fasády bez poškození, původní nezateplená vápenocementová fasáda,

Východní část – fasáda je původní nezateplená vápenocementová, zateplená fasáda bez výraznějšího poškození, pod střechou a u okapu vlhké zdivo



Pohled severovýchodní

Zakázkové číslo: 1481717-65



Pohled východní



Pohled jižní

Zakázkové číslo: 1481717-65



Foto č.1 – Pohled na východní část fasády - pod střechou vlhké zdivo



Foto č.2 – Pohled na východní část fasády – odhalené základové zdivo

Zakázkové číslo: 1481717-65



Foto č.3 – Pohled na východní část fasády, vstup do domu – bez poškození



Foto č.4 – Pohled na východní část fasády – u okapu vlhké zdivo, v rohu odloupená fasáda

Zakázkové číslo: 1481717-65



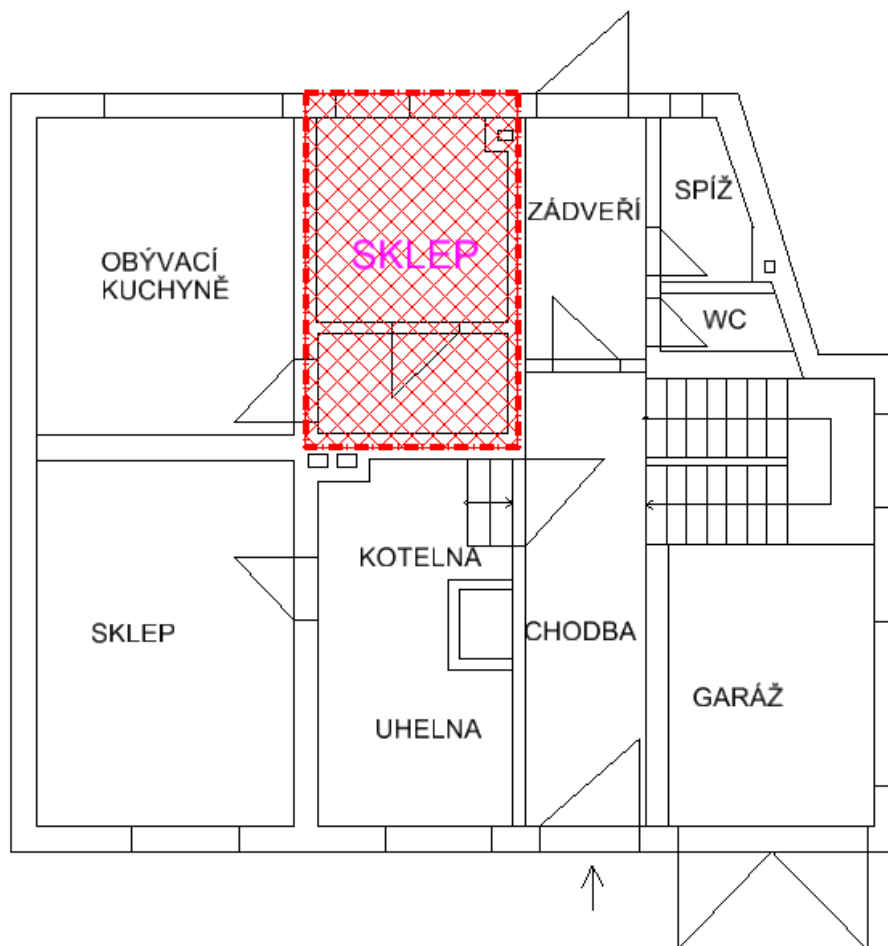
Foto č.5 – Pohled na východní část fasády - pod střechou vlhké zdivo



Foto č.6 – Pohled na severní část fasády - pod střechou vlhké zdivo

1.2 1.PP - SKLEPNÍ PROSTORY

V objektu je umístěn mělký sklepní prostor hluboký cca 1,4m od vrchu podlahy (světla výška cca 1,2m), sklepní prostory jsou bez známek statického porušení, bez prasklin. Přístup do sklepa je přes poklop v podlaze, který je umístěn v chodbě. Sklepní zdivo je z betonu.



1.3 1.NP – PŘÍZEMNÍ ČÁST

V přízemní části objektu se nachází původní nezrekonstruované obytné místnosti jedné bytové jednotky, garáž, kotelna a skladové prostory. Veřejné prostory jsou ze statického hlediska ve velmi dobrém stavu, nevykazují známky jakéhokoliv poškození, pouze v technické místnosti drobné praskliny.

Zakázkové číslo: 1481717-65



Foto č.8 - Vstupní chodba



Foto č.9 - technická místnost, kotelna

Zakázkové číslo: 1481717-65



Foto č.10 - technická místnost, kotelna - drobné praskliny v rozích

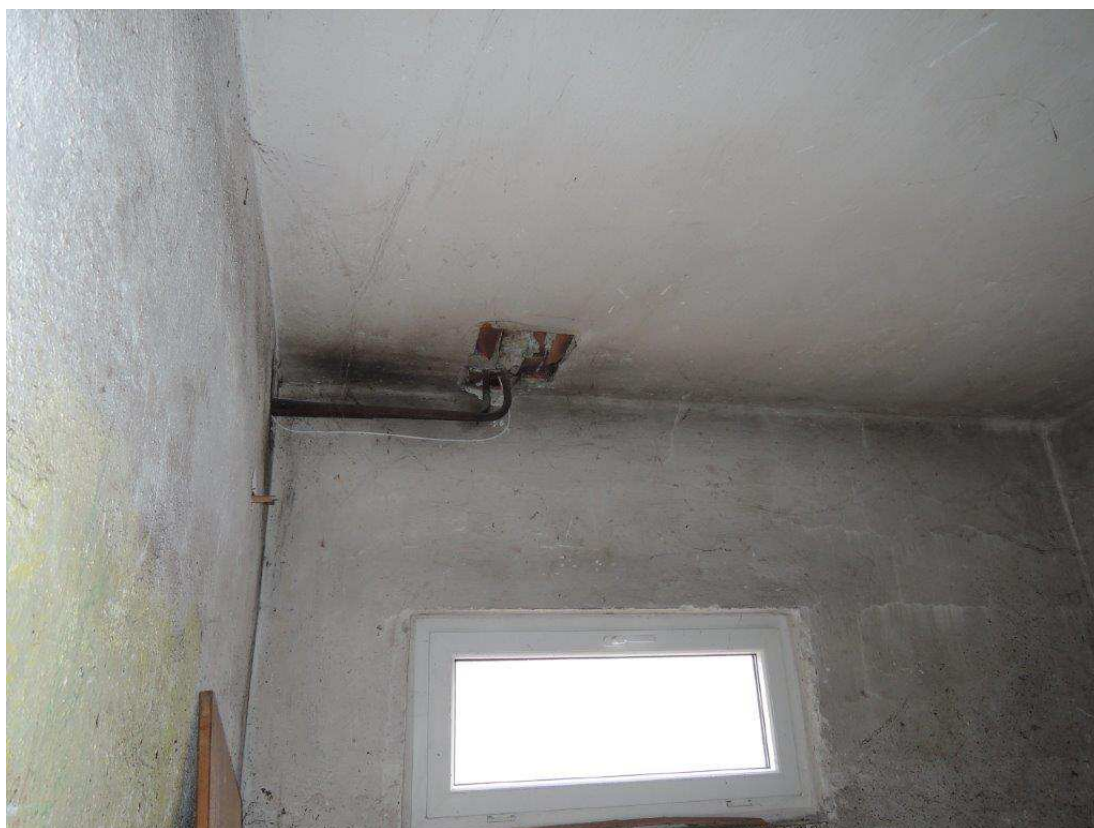


Foto č.11 - skladový prostor na dřevo

Zakázkové číslo: 1481717-65



Foto č.13 - obývací kuchyň

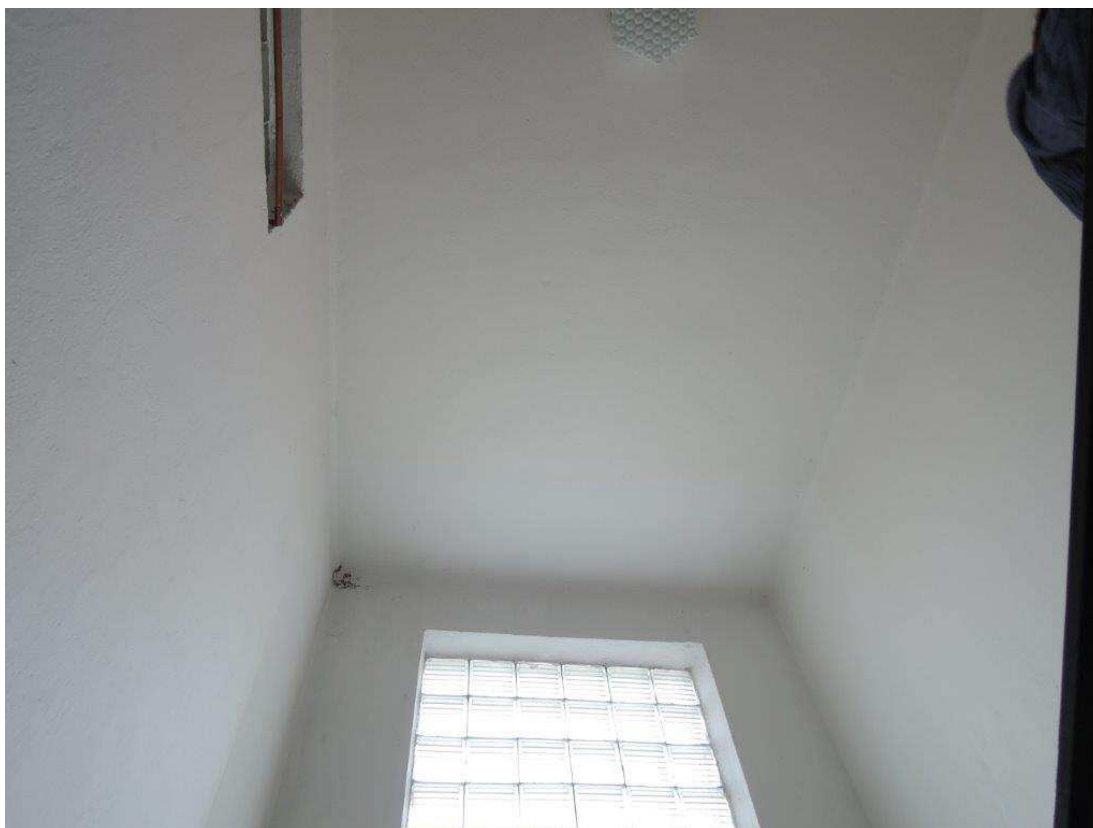


Foto č.15 - schodišťová chodba do patra

Zakázkové číslo: 1481717-65

1.4 2.NP - I. PATRO

V prvním patře objektu se nachází obytné místnosti jedné bytové jednotky s koupelnou a WC. Veřejné prostory jsou ze statického hlediska ve velmi dobrém stavu, nevykazují známky jakéhokoliv poškození.



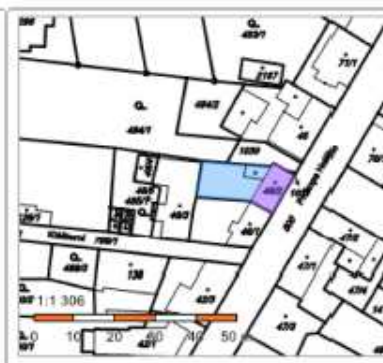
Foto č.15 - obývací pokoj

Zakázkové číslo: 1481717-65

1.5 INFORMACE O POZEMKU

Informace o pozemku

Parcelní číslo:	st. 46/2
Obec:	Sezimovo Ústí (553069)
Katastrální území:	Sezimovo Ústí (747688)
Číslo LV:	991
Výměra [m ²]:	203
Typ parcely:	Parcela katastru nemovitostí
Mapový list:	DKM
Určení výměry:	Ze souřadnic v S-JTSK
Druh pozemku:	zastavěná plocha a nádvoří



Součástí je stavba

Budova s číslem popisným:	Sezimovo Ústí (405175) , č. p. 169; objekt k bydlení
Stavba stojí na pozemku:	p. č. st. 46/2
Stavební objekt:	č. p. 169
Ulice:	Prokopa Holého
Adresní místo:	Prokopa Holého 169/10

Vlastníci, jiní oprávnění

Vlastnické právo	Podíl
Kratochvilová Marie, Prokopa Holého 169/10, 39101 Sezimovo Ústí	

Způsob ochrany nemovitosti

Nejsou evidovány žádné způsoby ochrany.

Seznam BPEJ

Parcela nemá evidované BPEJ.

Omezení vlastnického práva

Nejsou evidována žádná omezení.

Jiné zápisy

Nejsou evidovány žádné jiné zápisy.

Řízení, v rámci kterých byl k nemovitosti zapsán cenový údaj

Nemovitost je v územním obvodu, kde státní správu katastru nemovitostí ČR vykonává [Katastrální úřad pro Jihočeský kraj, Katastrální pracoviště Tábor](#).

Zobrazené údaje mají informativní charakter. Platnost k 29.01.2018 10:00:00.

© 2004 - 2018 [Český úřad zeměměřičský a katastrální](#), Pod sídlištěm 1800/9, Kobylisy, 18211 Praha 8
Podání určená katastrálním úřadům a pracovištím zasílejte přímo na [jejich e-mail adresu](#).

Verze aplikace: 5.5.1 build 0

1.6 SOUHLAS S PASPORTIZACÍ

Souhlas s provedením pasportizace nemovitosti

Nemovitost: Prokopa Holého č.p. 169, Sezimovo Ústí I

Majitel: Kratochvílová Marie
Prokopa Holého 169/10
391 01 Sezimovo Ústí I

Majitel výše uvedené nemovitosti svým podpisem souhlasí s provedením pasportizace svého domu a s tím aby níže uvedené osoby mohly nahlédnout a pořídit kopie z dokumentace uvedené nemovitosti uložené v archivu stavebního úřadu Městského úřadu Sezimovo Ústí. Informace zjištěné v archivu stavebního úřadu budou využity jako podklad pro zpracování pasportizace nemovitosti prováděné v rámci přípravy stavby „Sezimovo Ústí - Prokopa Holého - Kanalizace, vodovod a rekonstrukce komunikací“.

V Sezimově Ústí

dne 20.10.2017

Podpis majitele:



Kontaktní telefon:

608 143 810

Vyhledávání v archivu MěÚ Sezimovo Ústí bude provádět:

Michal Sviták, tel: 602254791

zaměstnanec společnosti Vodárenská Společnost Tábořsko s.r.o.

Jan Krátoška, tel: 605204408

zaměstnanec společnosti AQUA PROCON s.r.o.

1.7 ZPRACOVANÉ PASPORTY

V příloze jsou zpracované pasporty jednotlivých místností a fasády při prohlídce objektu. Červeně jsou vyznačeny jednotlivé praskliny/poškození, zeleně očíslované jednotlivé fotografie.

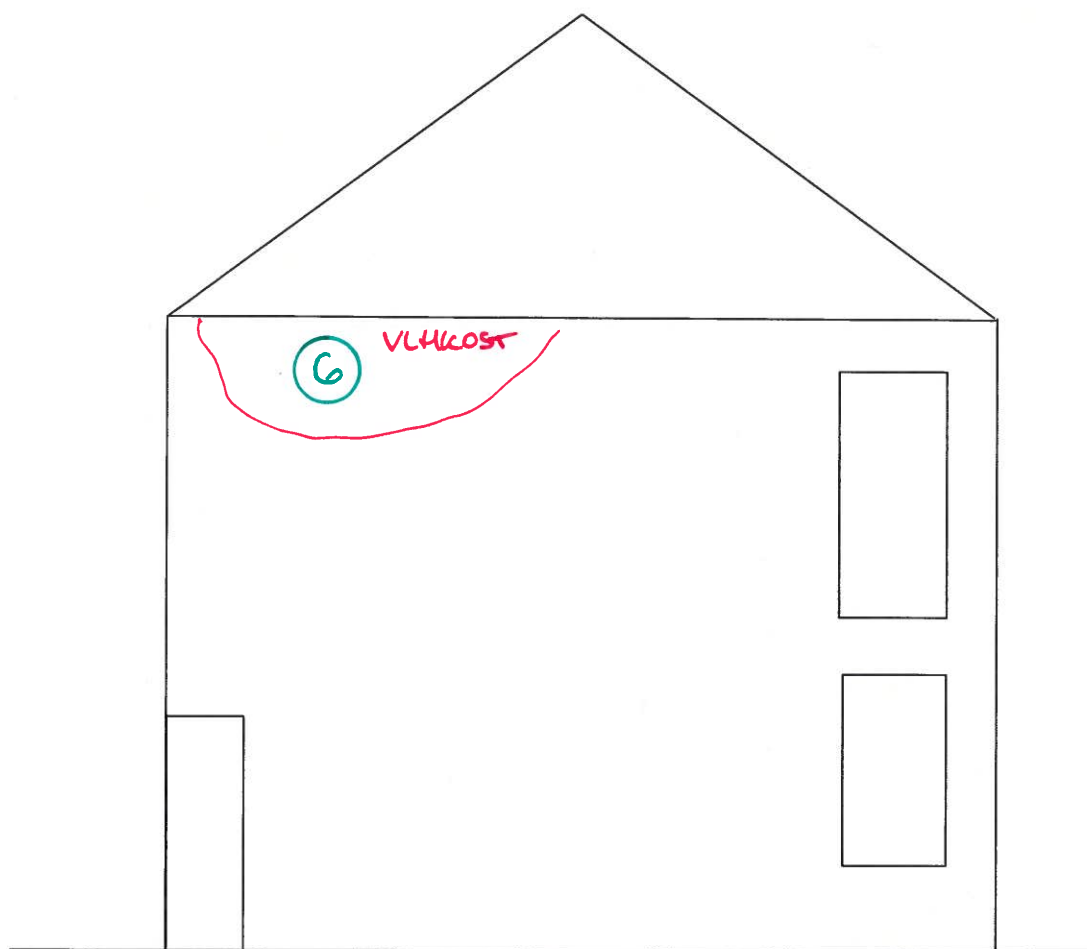
POPIS NEMOVITOSTI

Ulice	PROKOPI HUBÁŘOV
Číslo popisné/orientační	169
Umístění domu	
Číslo pozemku	4612
Počet bytových jednotek	1
Počet nadzemních podlaží	2
Počet podzemních podlaží	ČISTÝ DŮVOD VSTUPU 0,44
Sklep (původní/dodatečně hloubený)	KR
Základy - hloubka	0,6 - 0,84
Svislé nosné konstrukce	POLOTRUBA
Střecha	RTNOST
Podlahy	BETON, KUPIS
Stropy	ŽB
Okna	DŘEVĚNÁ PRÁSKA
Vnitřní omítky	STUČNÁ
Vnější omítky	STUČNÁ HROUBA

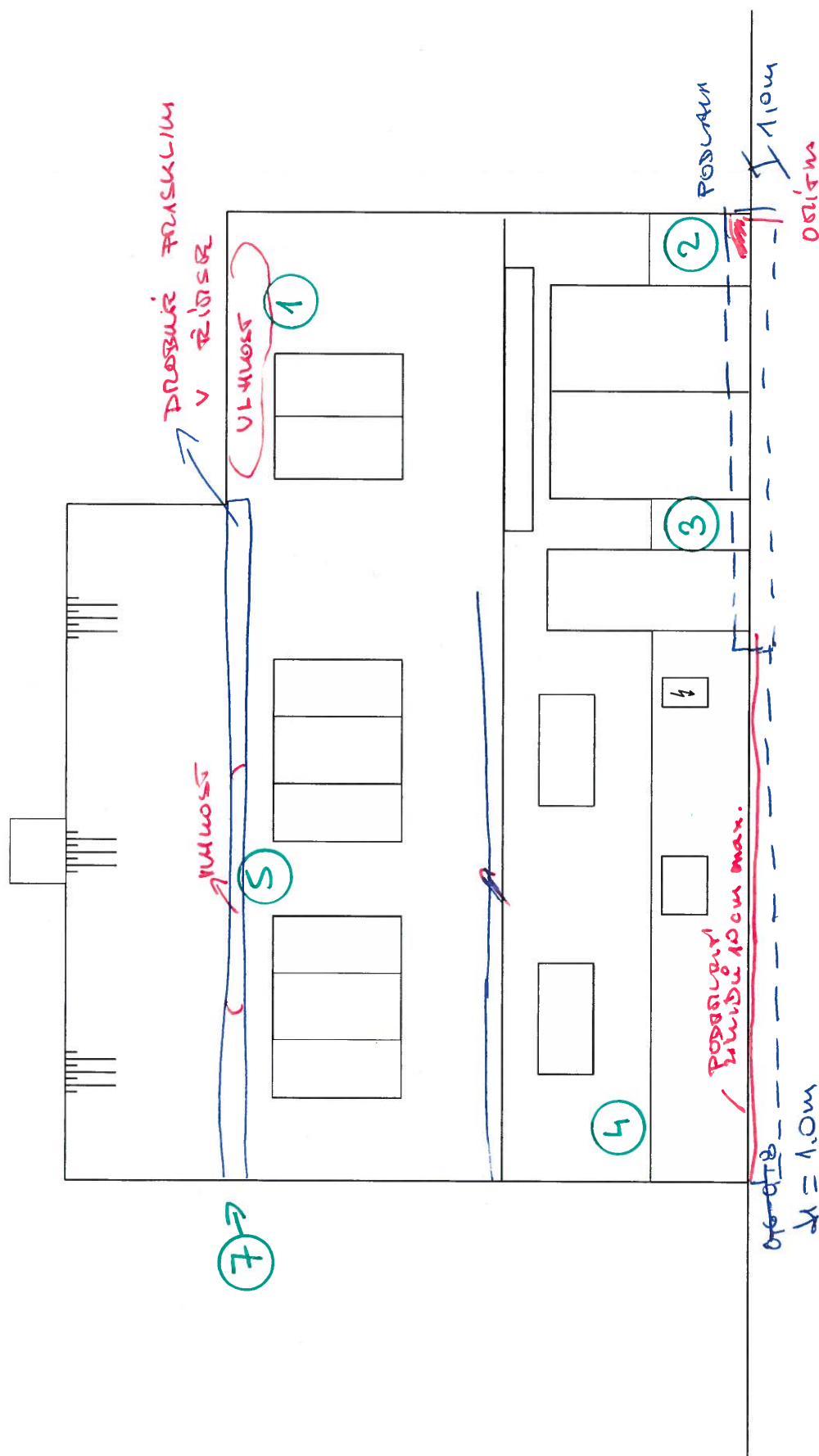
HISTORIE NEMOVITOSTI

Datum	Popis stavebního řešení
1979	UČITELSKÁ
1998	REKONSTRUKCE
1984	ODSTRANĚNÍ KOTLOVNY
	STAVBY

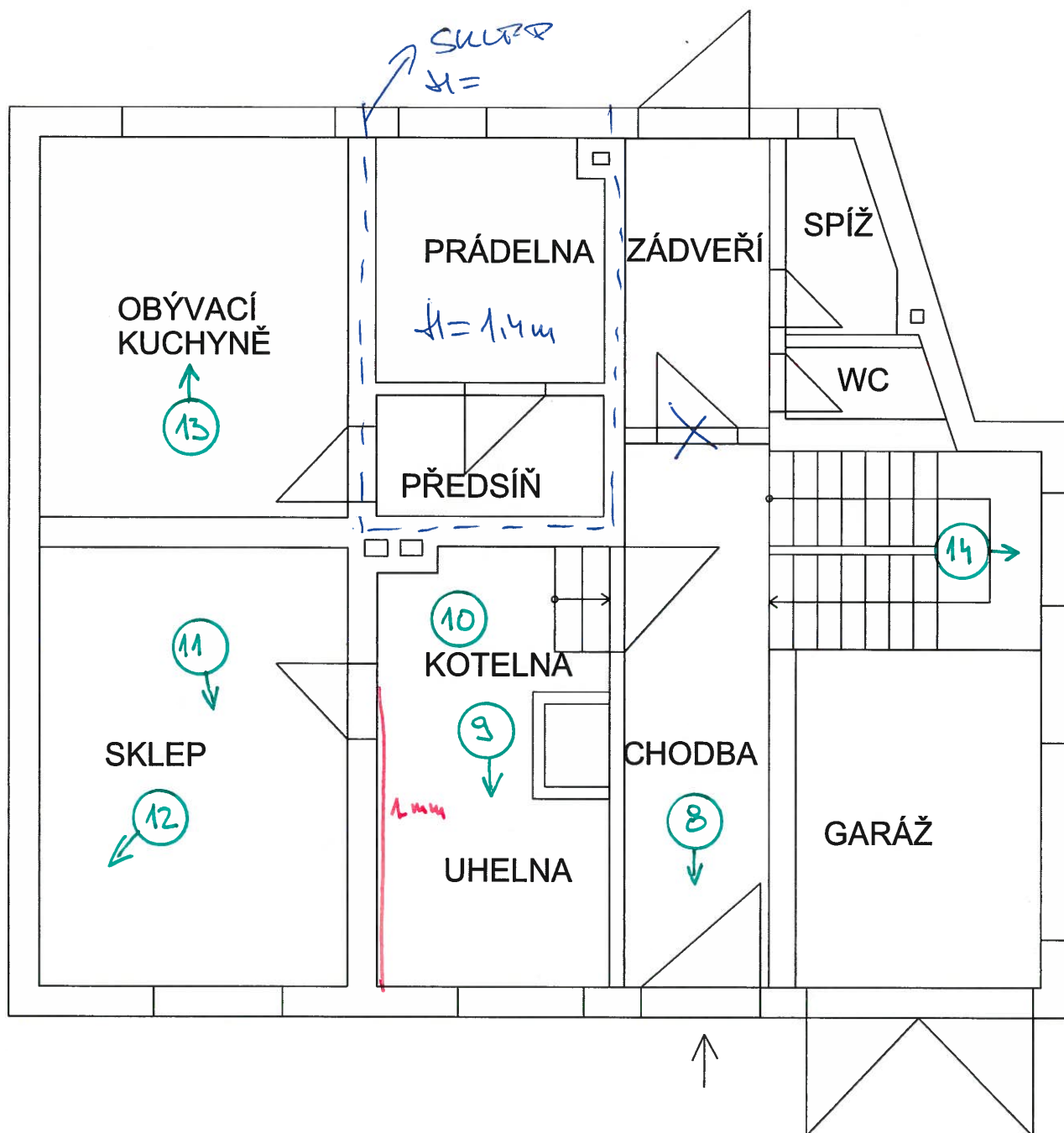
č.p. 169 - POHLED SEVER



č.p. 169 - POHLED VÝCHOD



č.p. 169 - PŘÍZEMÍ



č.p. 169 - 1.PATRO

