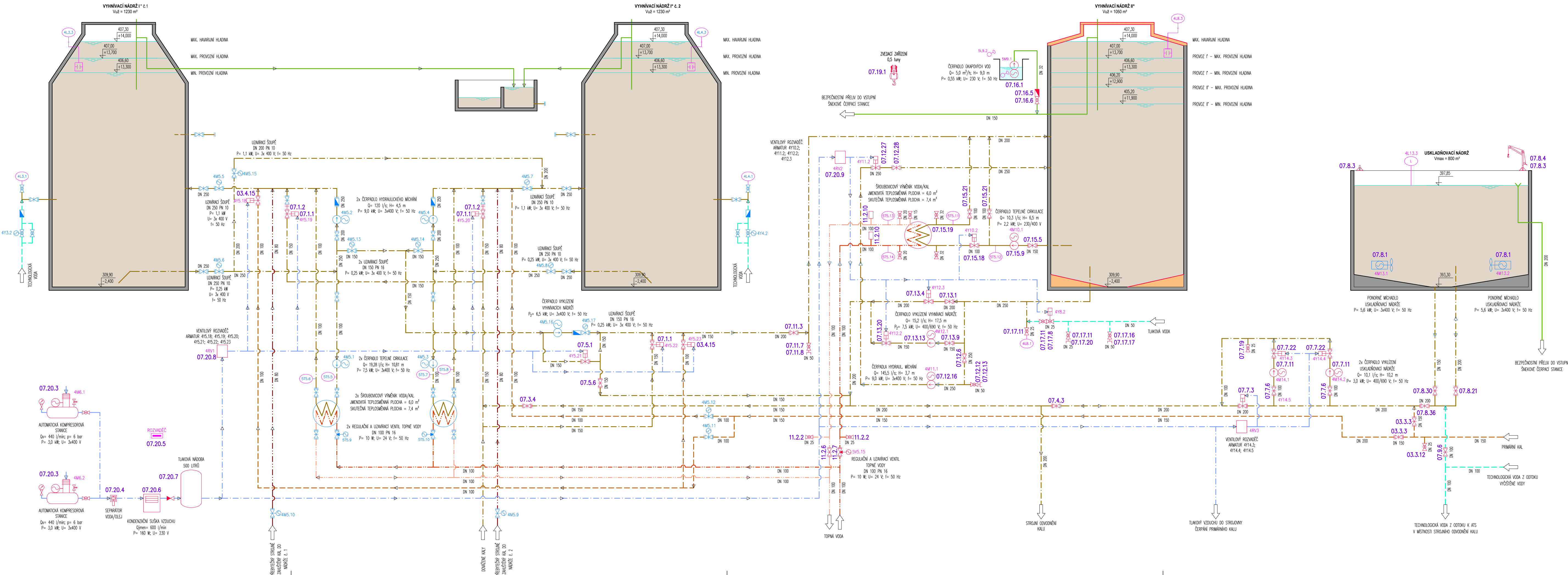


AČOV TÁBOR
TECHNOLOGICKÉ SCHÉMA
VYHNÍVACÍCH NÁDRŽÍ



LEGENDA ARMATUR:

	ŠOUPĚ S EL. POHONEM		ŠOUPĚ		HZH INDUKČNÍ PRÚTOKOMĚR
	KLAPKA S EL. POHONEM		ŠOUPĚ S PNEUPOHONEM		HZH VODOMĚR
	MANOMETR		UZAVÍRACÍ KLAPKA		HH MONTÁŽNÍ VLOŽKA
	SOLENOIDOVÝ VENTIL		ZPĚTNÝ VENTIL		RVH REGULAČNÍ VENTIL
	KULOVÝ KOHOUT		ZPĚTNÁ KLAPKA		

LEGENDA:

	PRIMÁRNÍ KAL		STLAČENÝ VZDUCH
	ZAHUSTĚNÝ KAL		ODSAZENÁ VODA, FILTRÁT
	TOPNÁ VODA		PROVOZNÍ VODA

LEGENDA ZAŘÍZENÍ:

	STROJE A ZAŘÍZENÍ STÁVAJÍCÍ		OSAZENÍ STÁVAJÍCÍCH ELEKTROZAŘÍZENÍ DLE SCHEMA ZAPOJENÍ ROZVADĚČE
	STROJE A ZAŘÍZENÍ NOVĚ OSAZENÉ		OSAZENÍ NOVÝCH ELEKTROZAŘÍZENÍ DLE SCHEMA ZAPOJENÍ ROZVADĚČE

PS 07 KALOVÉ HOSPODÁŘSTVÍ
POZICE NA VÝKRESE SOUHLASÍ SE SEZNAMEM STROJŮ A ZAŘÍZENÍ

HLAV. INŽENÝR	ZODPOVĚD. PROJEKTANT	VYPRACOVAL	KRESLIL	KONTROLOVAL	 SENŮVAŽNÉ NÁM. 1 ČESKÉ BUDĚJOVICE 370 01 tel. 385775111	
ING. UNGER	ING. UNGER	SEDLÁČEK V.	SEDLÁČEK V.	MIKL J.		
INVESTOR	VODÁRENSKÁ SPOLEČNOST TÁBORSKO s.r.o.				ZAK. Č. 1361-86	
KRAJ	JIHOČESKÝ	OBEC MĚSTO TÁBOR			ARCH. Č. 1361	
AKCE <div>AČOV TÁBOR</div> <div>KALOVÁ KONCOVKA II. ETAPA - NÁDRŽE</div>					FORMÁT 5x44	KOPIE
					DATUM 11/2017	
					STUPEŇ DPS	
					MĚŘÍTKO	
OBSAH	TECHNOLOGICKÉ SCHÉMA VYHNÍVACÍCH NÁDRŽÍ				VÝKR. Č. 2	ČÁST D.2.1