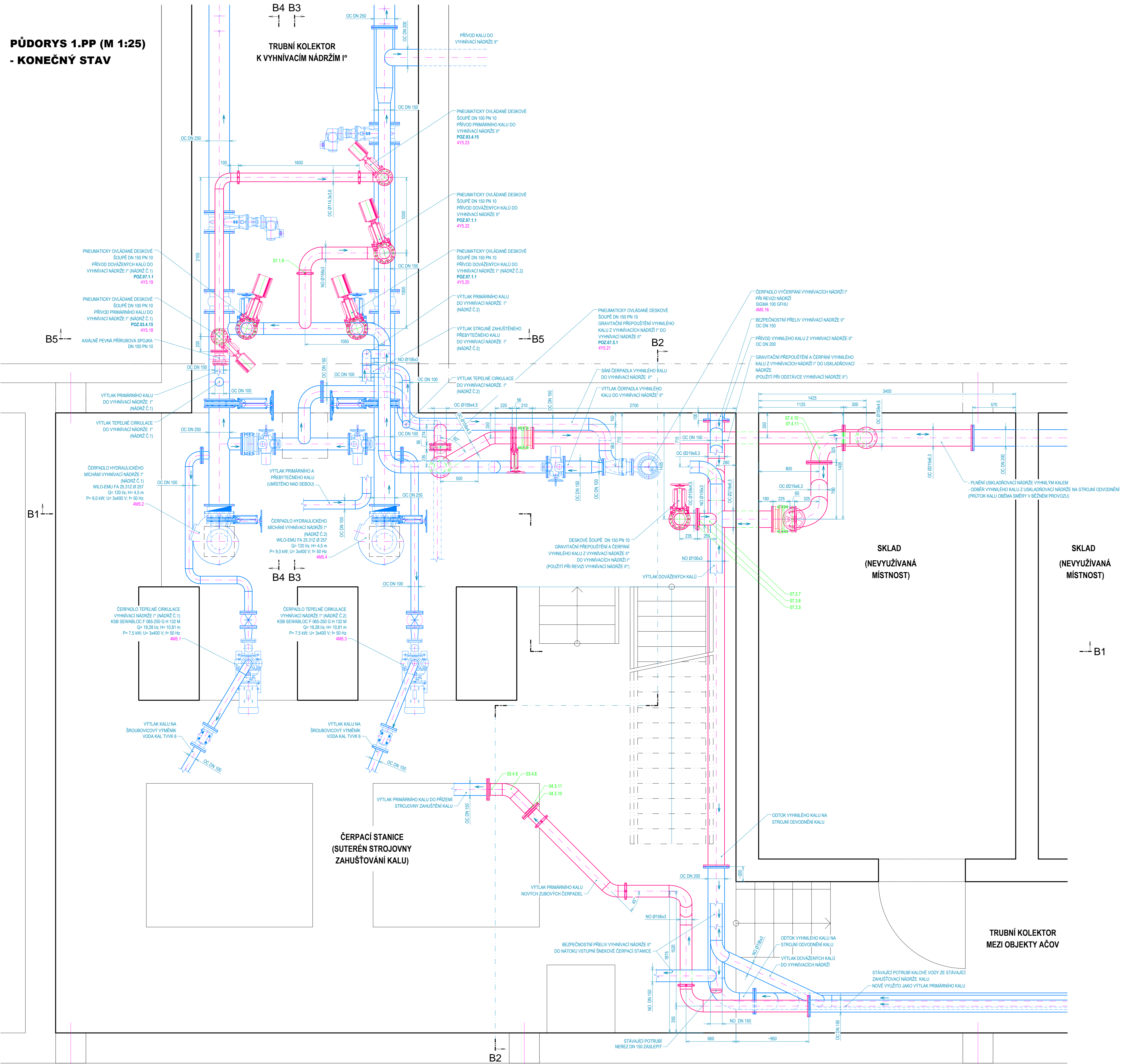


PŮDORYS 1.PP (M 1:25)  
- KONEČNÝ STAV



LEGENDA:  
STAV NÁVRH  
TRUBNÍ A ARMATURNÍ VYSTROJENÍ  
STAVEBNÍ KONSTRUKCE

POZNÁMKA:  
- PŘED ZAHÁJENÍM STAVBY JE NUTNO PROVÉST PŘESNÉ ZAMĚŘENÍ STAVBY A STÁVAJÍCÍHO TECHNOLOGICKÉHO VYSTROJENÍ – UVEDENÉ ROZMĚRY JSOU POUZE ORIENTAČNÍ.  
- PŘI NÁPOJOVÁNÍ NOVÝCH TRUBNÍCH ROZVODŮ NA STÁVAJÍCÍ JE NUTNÉ OVĚŘIT ROZMĚR A VRTÁNÍ STÁVAJÍCÍCH PŘÍRUB PŘED NÁKUPEM MATERIÁLŮ.  
- OZNAČOVÁNÍ MATERIÁLŮ TRUBNÍCH ROZVODŮ:  
NO – KOROZÍVODORNÁ OCEĽ DIN 1.4301 (X5CrNi 18-10) (NEJEN-LI UVEDENO JINAK)  
PP-H – POLYPROPYLEN HOMOPOLYMER  
PVC-U – POLYVINYLCHLORID TVRÝ  
OC – UHLÍKOVÁ OCEĽ tr. 11  
LT – LITINA

PS 03 MECHANICKÉ ČISTĚNÍ  
PS 07 KALOVÉ HOSPODÁŘSTVÍ

POZICE NA VÝKRESE SOUHLASÍ SE SEZNAMEM STROJŮ A ZAŘÍZENÍ

HLAV. INŽENÝR ING. UNGER		ZODPOVĚD. PROJEKTANT ING. UNGER		VYPRACOVAL SEDLÁČEK V.		KRESLIL SEDLÁČEK V.		KONTROLOVAL MIKL J.			SENDAŽNĚ NÁM. 1 ČESKÉ BUDĚJOVICE 370 01 1613857751			
INVESTOR VODÁRENSKÁ SPOLEČNOST TÁBORSKO s.r.o.														
KRAJ JIHOČESKÝ		OBEC MĚSTO TÁBOR										ZAK. Č. 1361-86		
AKCE		AČOV TÁBOR  KALOVÁ KONCOVKA II. ETAPA - NÁDRŽE								ARCH. Č. 1361		KOPIE		
										FORMAT 8x44				
										DATUM 11/2017				
										STUPĚN DPS				
										MĚŘITKO 1:25				
OBSAH		ČERPACÍ STANICE, KONEČNÝ STAV – PŮDORYS								VÝKR. Č. 7		ČÁST D.2.1		