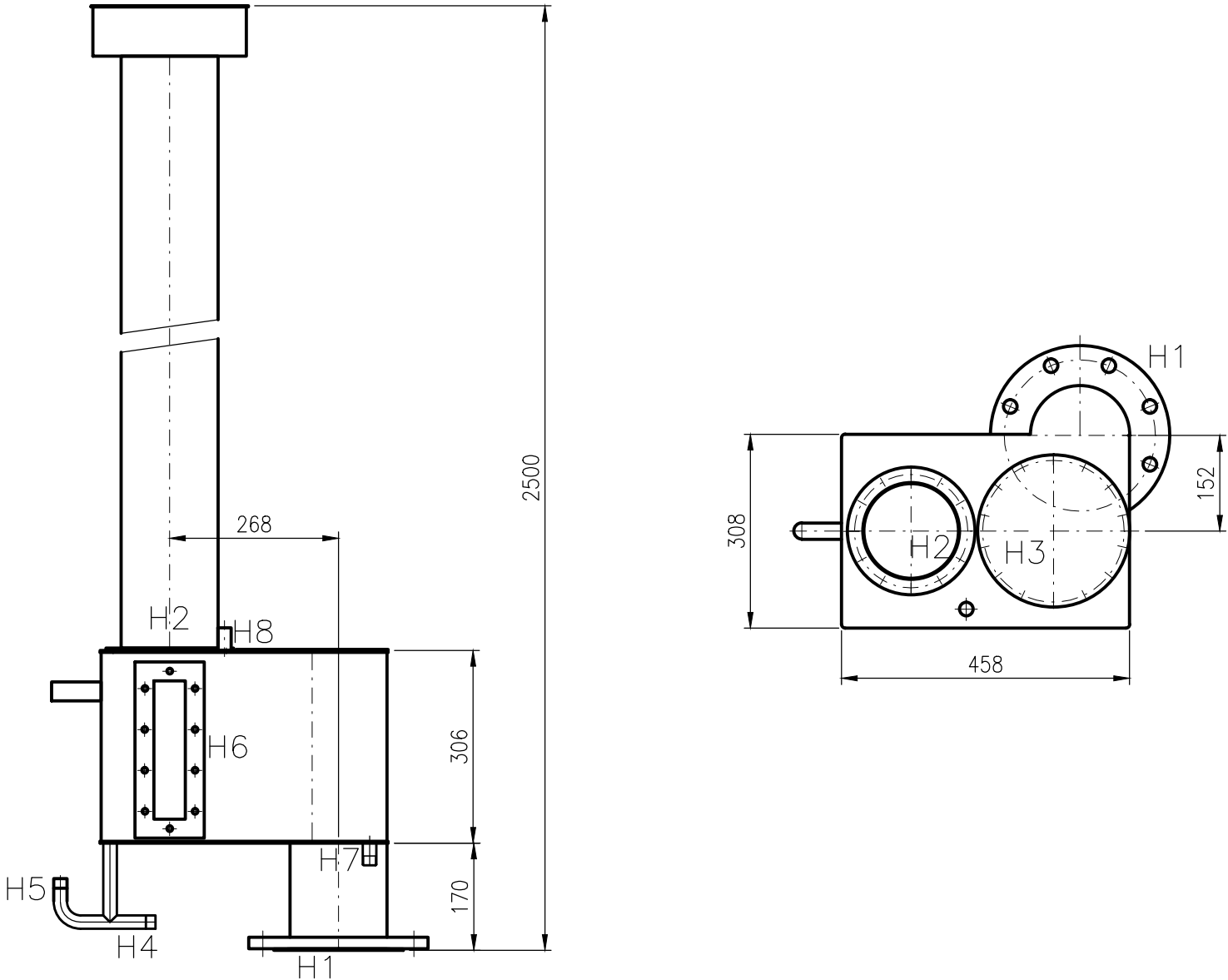


Projektované parametry provozní (maximální )					
Tlak	kPa	2,5			
Teplota	°C	40			
Médium		BIOPLYN			
Základní rozměry, hmotnost					
Výška	mm	2500	Objem	cbm	
Délka	mm	750	Hmotnost	kg	
Šířka	mm	450			
Vnitřní průměr	mm				
Umístění, pracovní poloha					
Prostředí	VNĚJŠÍ		Poloha	HORIZONTÁLNÍ	
Předepsané zkoušky					
Pevnostní zk.	NE		Zkušební tlak	kPa	
Zk. těsnosti	ANO		Zkušební tlak	kPa	10
Zkouška prozářením	NE				
Ultrazvuk	NE				
Materiál. izolace, nátěry					
Materiál	1.4301		Korozní př.	mm	0
Izolace	NE		Nátěry	bez nátěrů	
Hrdla	ks	DN/PN	Použití		
H1	1	DN150/10	VSTUP PLYNU – točivá Al příruba		
H2	1	DN150	VÝSTUP PLYNU		
H3	1	DN200	PODTLAKOVÁ POJISTKA		
H4	1	1/2"	VYPOUŠTĚNÍ POJISTKY–vnější závit G1/2"		
H5	1	1/2"	PŘEPAD KAPALINOVÉ POJISTKY–vnější závit G1/2"		
H6	1	–	PRŮHLEDÍTKO (STAVOZNAK)		
H7	1	1/2"	ODVODNĚNÍ PODTLAKOVÉ POJISTKY–vnější závit G1/2"		
H8	1	3/4"	PŘIPOJENÍ TLAKOVÉHO ČIDLA–vnitřní závit G3/4"		
Příruby:	HRDLA H1 TOČIVÁ HLINÍKOVÁ PŘÍRUBA+LEMOVÝ KROUŽEK				
Poznámky:	včetně vystrojení				



**KK projekční**

KK projekční kancelář s.r.o.  
Mikulovice 304, 530 02 Pardubice  
tel.:+420 773 650 115, e-mail: kkprojekcni@kkprojekcni.cz  
zodpovědný projektant: Ing. Karel Koubek

PS 08 PLYNOVÉ HOSPODÁŘSTVÍ

HLAV.INŽENÝR	ZODPOVĚD.PROJEKTANT	VYPRACOVAL	KRESLIL	KONTROLOVAL	 <div>SENOVÁŽNÉ NÁM. 1 ČESKÉ BUDĚJOVICE 370 01 tel.385775111</div>	
ING.UNGER	ING.KOUBEK	ING.KOUBEK	HALAČKA	SEDLÁČEK		
INVESTOR	VODÁRENSKÁ SPOLEČNOST TÁBORSKO s.r.o.				ZAK.Č. 1361–86	
KRAJ	JIHOČESKÝ	OBEC	MĚSTO TÁBOR		ARCH. Č. 1361	
AKCE <div>AČOV TÁBOR</div> <div>KALOVÁ KONCOVKA II. ETAPA – NÁDRŽE</div>					FORMÁT 2xA4	KOPIE
					DATUM 11/2017	
					STUPEŇ DPS	
					MĚŘÍTKO 1:10	
OBSAH	PLYNOVÉ ROZVODY – KAPALINOVÁ POJISTKA V9				VÝKR. Č. 13	ČÁST D.2.2