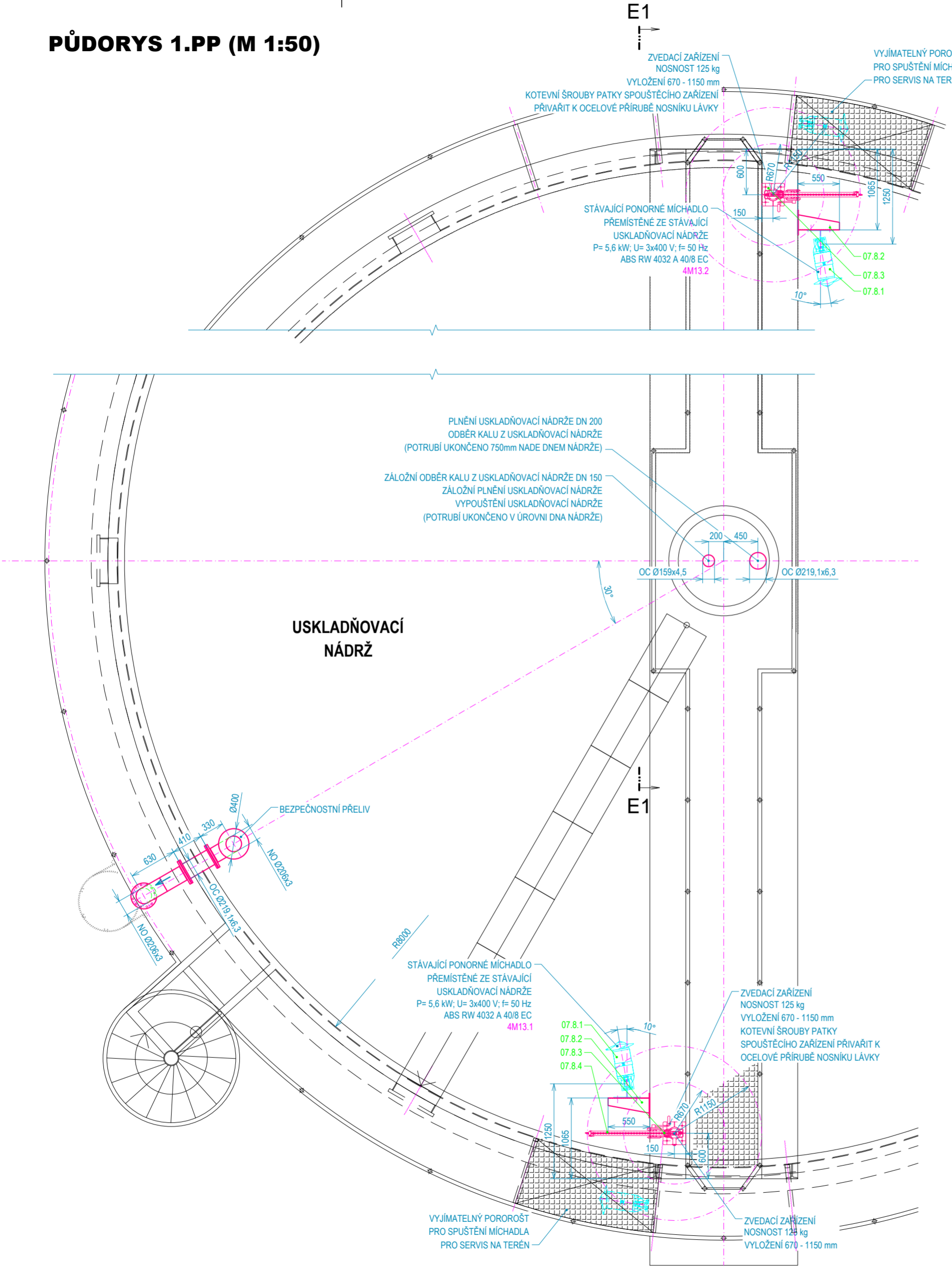
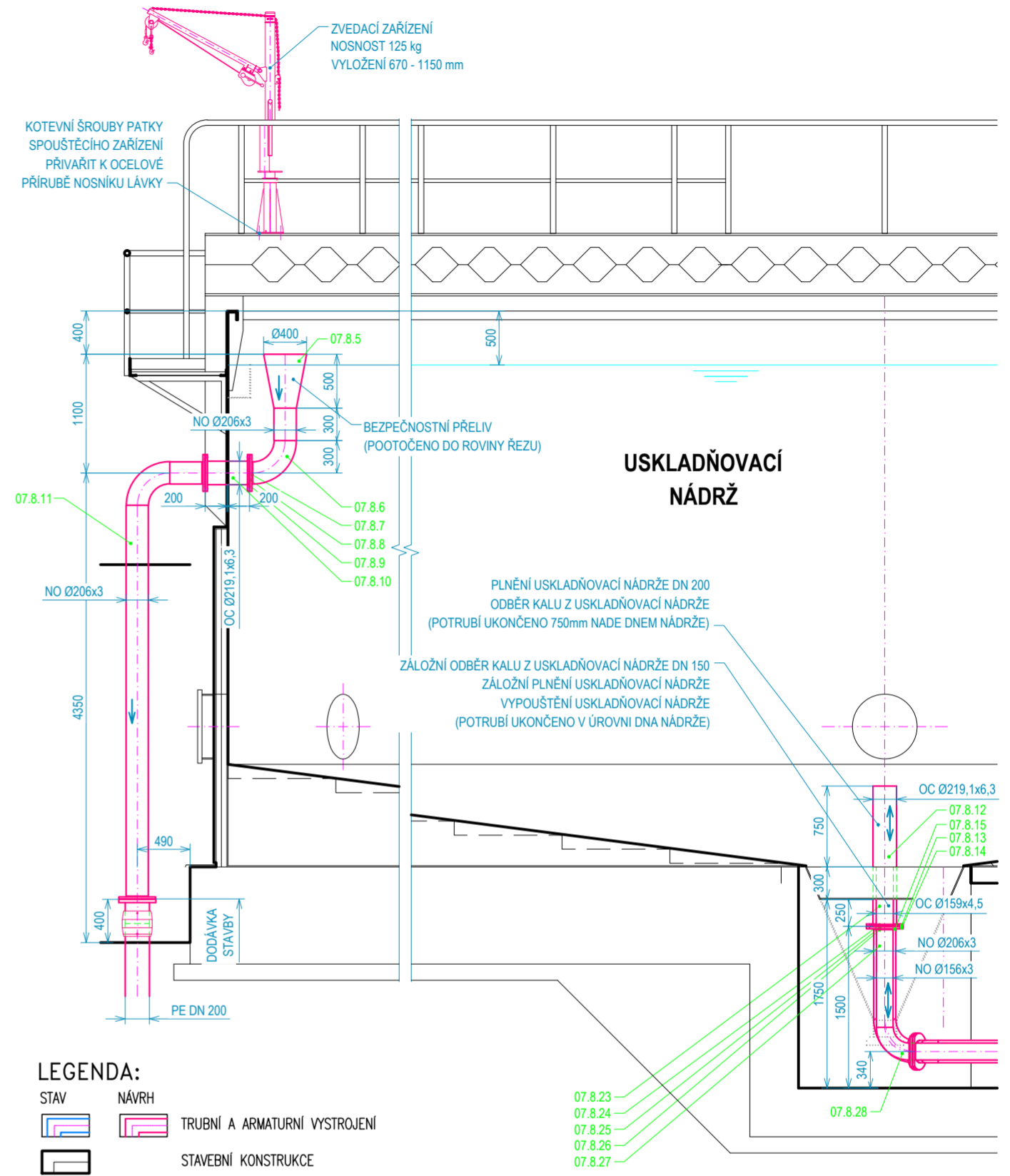


PŮDORYS 1.PP (M 1:50)



ŘEZ E1-E1 (M 1:50)



LEGENDA:

STAV	NÁVRH	TRUBNÍ A ARMATURNÍ VYSTROJENÍ
		STAVEBNÍ KONSTRUKCE

POZNÁMKA:

- PŘED ZAHÁJENÍM STAVBY JE NUTNO PROVÉST PŘESNÉ ZAMĚŘENÍ STAVBY A STÁVAJÍCÍHO TECHNOLOGICKÉHO VYSTROJENÍ – UVEDENÉ ROZMĚRY JSOU POUZE ORIENTAČNÍ.
- PŘI NÁPOJOVÁNÍ NOVÝCH TRUBNÍCH ROZVODŮ NA STÁVAJÍCÍ JE NUTNÉ OVĚŘIT ROZMĚR A VRTÁNÍ STÁVAJÍCÍCH PŘÍRUB PŘED NÁKUPEM MATERIÁLU.
- OZNAČOVÁNÍ MATERIÁLŮ TRUBNÍCH ROZVODŮ: NO – KOROZIVZDORNÁ OCEL DIN1.4301 (X5CrNi 18–10) (NENÍ–LI UVEDENO JINAK)
PP–H – POLYPROPYLEN HOMOPOLYMER
PVC–U – POLYVINYLCHLORID TVRÝ
OC – UHLÍKOVÁ OCEL tř. 11
LT – LITINA

PS 07 KALOVÉ HOSPODÁŘSTVÍ
POZICE NA VÝKRESE SOUHLASÍ SE SEZNAMEM STROJŮ A ZAŘÍZENÍ

HLAV. INŽENÝR	ZODP. VĚD. PROJEKTANT	VYPRACOVAL	KRESLIL	KONTOLOVAL	<div>SENŮVAŽNÉ NÁM. 1 ČESKÉ BUDĚJOVICE 370 01 tel. 385775111</div>
ING. UNGER	ING. UNGER	SEDLÁČEK V.	SEDLÁČEK V.	MIKL J.	
INVESTOR VODÁRENSKÁ SPOLEČNOST TÁBORSKO s.r.o.					ZAK. Č. 1361–86
KRAJ JIHOČESKÝ					ARCH. Č. 1361
AKCE					FORMÁT 6x A4
AČOV TÁBOR KALOVÁ KONCOVKA II. ETAPA - NÁDRŽ					DATUM 11/2017
					STUPEŇ DPS
					MĚŘÍTKO 1:50
OBSAH					VÝKR. Č. 15
USKLADŇOVACÍ NÁDRŽ KALU – PŮDORYS, ŘEZ					ČÁST D.2.1