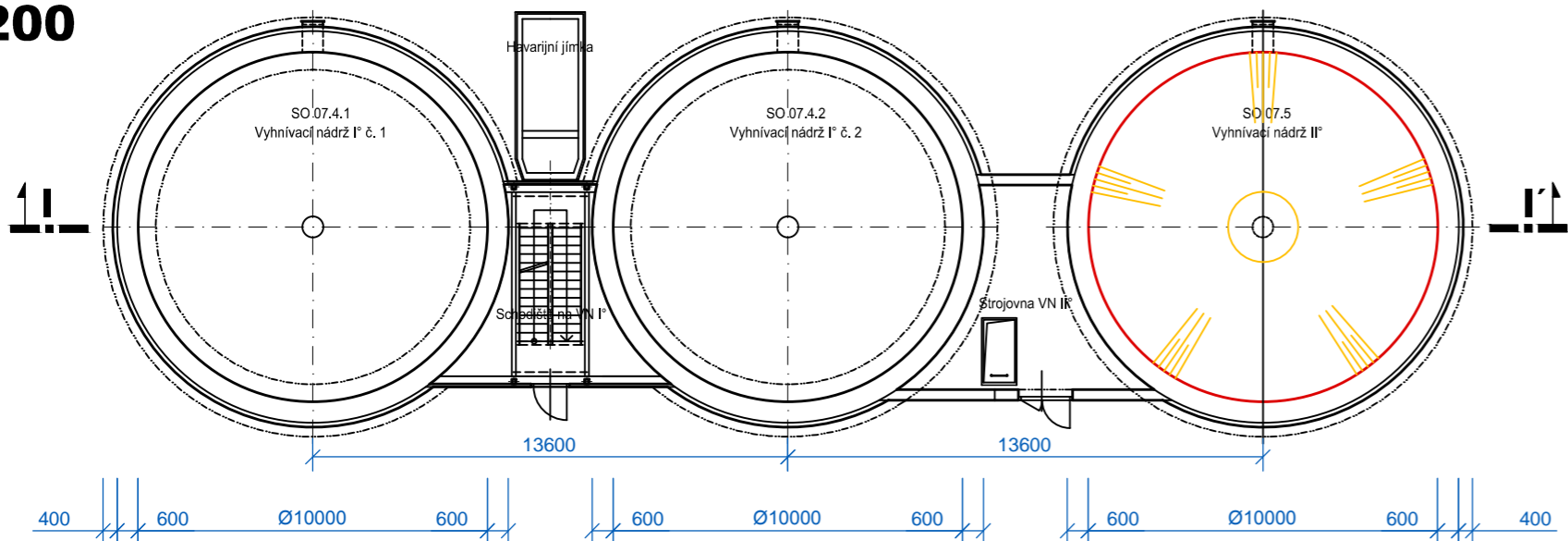
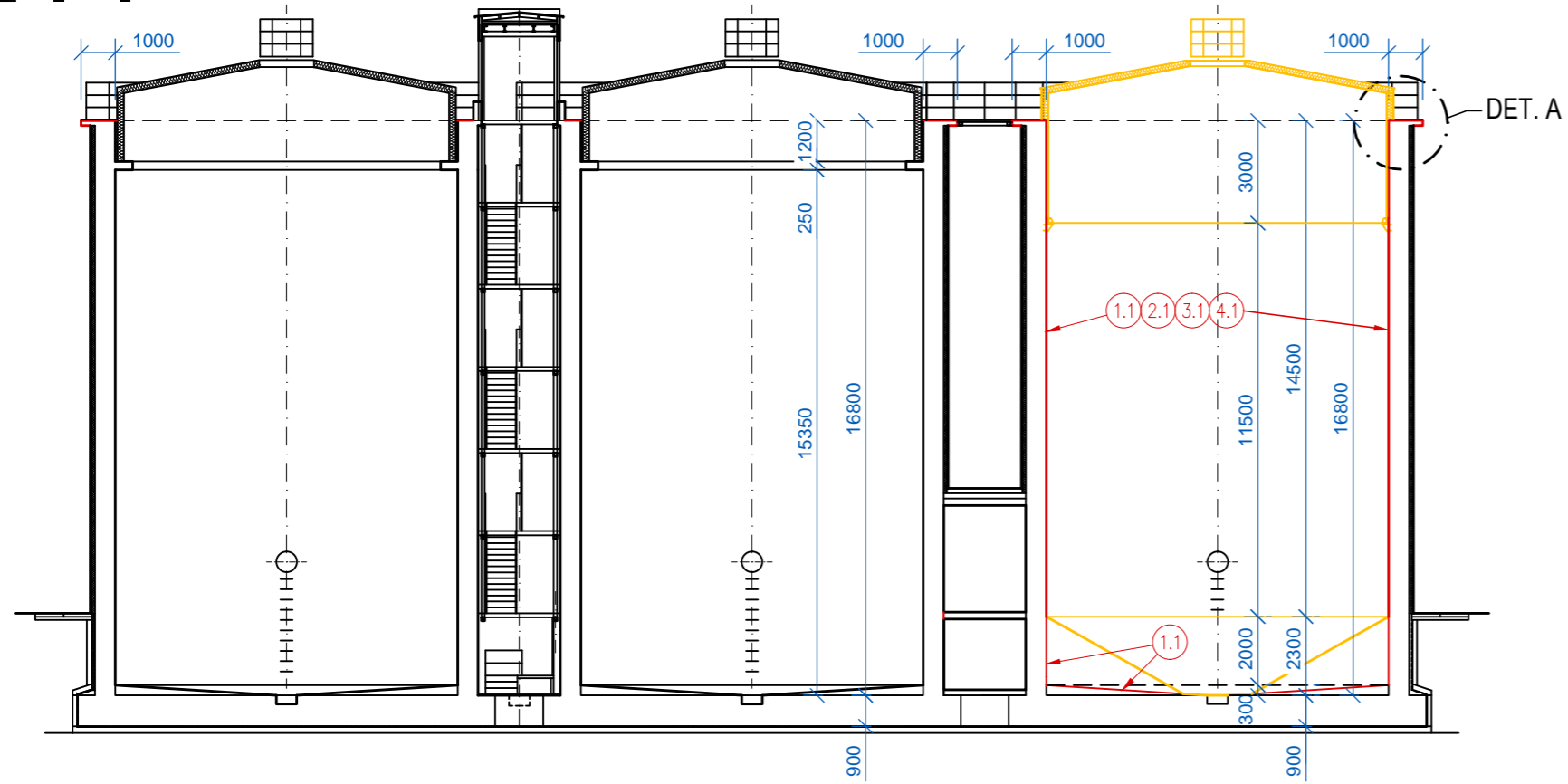


PŮDORYS
1:200



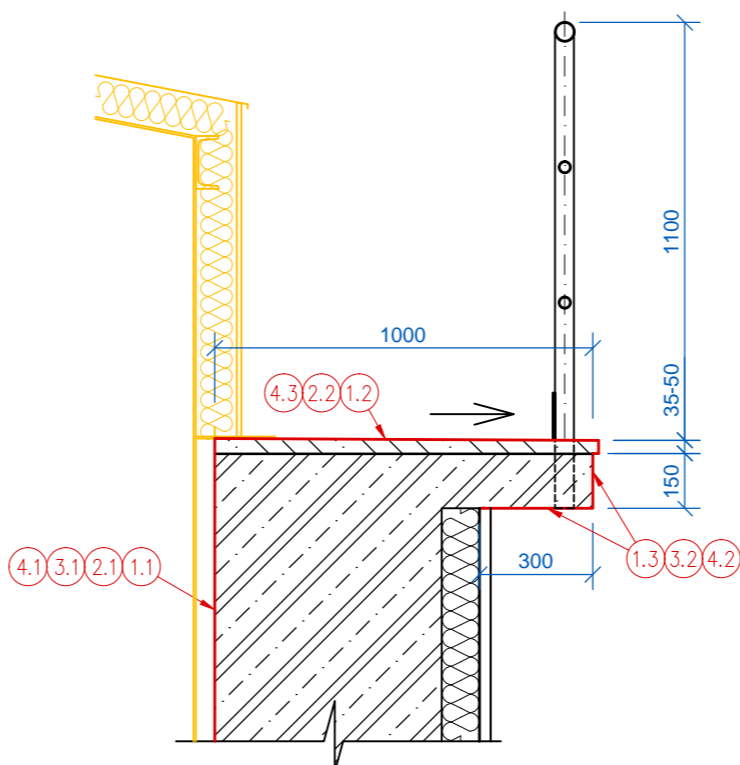
ŘEZ I - I'



LEGENDA KONSTRUKCÍ

- KONSTRUKCE STÁVAJÍCÍ
- KONSTRUKCE SANOVANÉ
- KONSTRUKCE NAVRŽENÉ

DETAIL A
1:20



LEGENDA SANACÍ

OZNAČENÍ	SANAČNÍ PRÁCE - ZPŮSOB PROVEDENÍ
1.1	PŘÍPRAVA POVRCHU: - OTŘYSKÁNÍ POVRCHŮ WP S S ABRASIVEM, PŘÍPADNÉ MECHANICKÉ ODSEKÁNÍ DEGRADOVANÝCH PLOCH
1.2	- OSTRÍK HORNÍHO LÍCE SPÁDOVÉHO POTĚRU NA ŽB. LÁVKÁCH (BEZ DEGRADACE POVRCHU BETONU)
1.3	- OSTRÍK A MECHANICKÉ ODSEKÁNÍ NESOUDRŽNÝCH PLOCH BOČNÍHO A SPODNÍHO LÍCE OZUBU ŽB. LÁVEK
2.1	TĚSNĚNÍ TRHLIN A SPAR: - TĚSNĚNÍ PŘÍPADNÝCH SPAR A TRHLIN NA VNITŘNÍ STRANĚ NÁDRŽE, DOTĚSNĚNÍ STÁVAJÍCÍCH PROSTUPŮ
2.2	- ZATĚSNĚNÍ TRHLIN VE SPÁDOVÉM POTĚRU NA ŽB. LÁVKÁCH (INJEKTÁŽÍ NEBO TĚSNÍCÍ STĚRKOU)
3.1	REPROFILACE BETONU: - PASIVACE ARMATURY, HRUBÁ NEBO JEMNÁ REPROFILACE VNITŘNÍHO PLÁŠTĚ NÁDRŽE SANAČNÍ MALTOU
3.2	- PASIVACE ARMATURY, HRUBÁ NEBO JEMNÁ REPROFILACE OZUBU ŽB. LÁVEK SANAČNÍ MALTOU, PŘÍPADNĚ BEDNĚNÉ DOBETONÁVKY KOTVENÉ VLEPOVANÝMI TRNY A ZÁLIVKY, VČETNĚ KOTVENÍ SLOUPKŮ ZÁBRADLÍ
4.1	FINÁLNÍ ÚPRAVA BETONU: - CELOPLOŠNÁ APLIKACE OCHRANNÉ CEMENTOVÉ STĚRKY NA VNITŘNÍM POVRCHU PLÁŠTĚ NÁDRŽE
4.2	- CELOPLOŠNÁ APLIKACE SJEDNOCUJÍCÍHO AKRYLÁTOVÉHO NÁTĚRU NA BOČNÍ A SPODNÍ LÍC OZUBU ŽB. LÁVEK
4.3	- CELOPLOŠNÁ APLIKACE HYDROFOBIZAČNÍHO NÁTĚRU NA POVRCH POTĚRU V HORNÍM LÍCI ŽB. LÁVEK

SO 07 KALOVÉ HOSPODÁŘSTVÍ, ODVODŇOVÁNÍ KALU
SO 07.4 VYHNÍVACÍ NÁDRŽE I°
SO 07.5 VYHNÍVACÍ NÁDRŽ II°

HLAV.INŽENÝR	ZODPOVĚD.PROJEKTANT	VYPRACOVAL	KRESLIL	KONTROLOVAL	 <div>SENŮVÁŽNÉ NÁM. 1 ČESKÉ BUDĚJOVICE 370 01 tel.385775111</div>			
ING.UNGER	ING.UNGER	ING.UNGER	BC. RŮŽIČKA	ING.HRUBÝ				
INVESTOR	VODÁRENSKÁ SPOLEČNOST TÁBORSKO s.r.o.				ZAK.Č.	1361-86		
KRAJ	JIHOČESKÝ	OBEC	MĚSTO TÁBOR		ARCH. Č.	1361		
AKCE	<div>AČOV TÁBOR</div> <div>KALOVÁ KONCOVKA II. ETAPA - NÁDRŽE</div>				FORMÁT	3x4	KOPIE	
					DATUM	11/2017		
					STUPEŇ	DPS		
					MĚŘITKO	1:200		
OBSAH	VYHNÍVACÍ NÁDRŽE I° A II° – SANACE				VÝKR. Č.	5	ČÁST	D.1.1