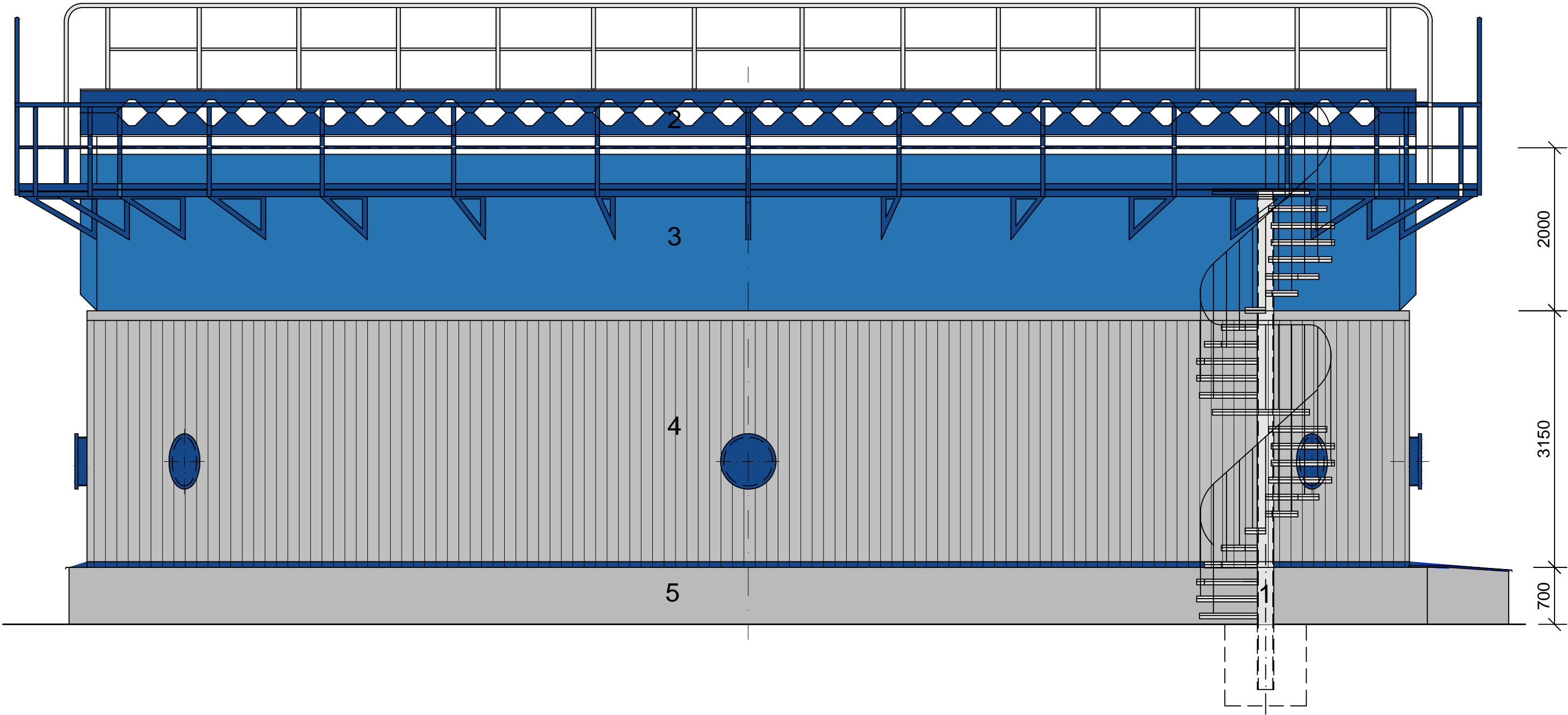


POHLED JIŽNÍ



LEGENDA POVRCHOVÝCH ÚPRAV:

- 1

VŘETENOVÉ SCHODIŠTĚ, ZÁBRADLÍ MOSTU - OCELOVÉ POZINKOVANÉ
- 2

LÁVKA SE ZÁBRADLÍM, MOST A OPLECHOVÁNÍ - NÁTĚR MODRÝ (RAL 5005)
- 3

OCELOVÝ PLÁŠŤ V HORNÍ ČÁSTI NÁDRŽE - NÁTĚR MODRÝ (RAL 5015)
- 4

PLECHOVÉ OPLÁŠTĚNÍ VE SPODNÍ ČÁSTI NÁDRŽE - PŮVODNÍ, ŠEDOBÍLÁ (RAL 9002)
- 5

SOKL NÁDRŽE - AKRYLÁTOVÝ NÁTĚR, ODSŤÍN CEMENTOVĚ ŠEDÁ (RAL 7033)

FASÁDNÍ NÁTĚR JE NAVRŽEN DLE VZORNÍKU BAUMIT LIFE, NÁTĚRY KOVU DLE VZORNÍKU RAL
FINÁLNÍ BARVENÉ ŘEŠENÍ A KONKRÉTNÍ ODSŤINY BUDOU UPŘESNĚNY PŘI REALIZACI STAVBY

SO 07 KALOVÉ HOSPODÁŘSTVÍ, ODVODŇOVÁNÍ KALU
SO 07.8 USKLADŇOVACÍ NÁDRŽ KALU

| | | | | | | |
|--------------|--|------------|-----------|-------------|---|---------|
| HLAV.INŽENÝR | ZODPOVĚD.PROJEKTANT | VYPRACOVAL | KRESLIL | KONTROLOVAL | <div><div></div><div>SENŮVÁŽNÉ NÁM. 1 ČESKÉ BUDĚJOVICE 370 01 tel.385775111</div></div> | |
| ING.UNGER | ING.UNGER | ING.UNGER | ING.UNGER | ING.HRUBÝ | | |
| INVESTOR | VODÁRENSKÁ SPOLEČNOST TÁBORSKO s.r.o. | | | | ZAK.Č. | 1361-86 |
| KRAJ | JIHOČESKÝ | | OBEC | MĚSTO TÁBOR | ARCH. Č. | 1361 |
| AKCE | AČOV TÁBOR KALOVÁ KONCOVKA II. ETAPA - NÁDRŽE | | | | FORMÁT | 2xA4 |
| | | | | | DATUM | 11/2017 |
| | | | | | STUPEŇ | DPS |
| | | | | | MĚŘÍTKO | 1:50 |
| OBSAH | USKLADŇOVACÍ NÁDRŽ KALU – BAREVNÝ POHLED | | | | VÝKR. Č. | 9 |
| | | | | | ČÁST | D.1.1 |