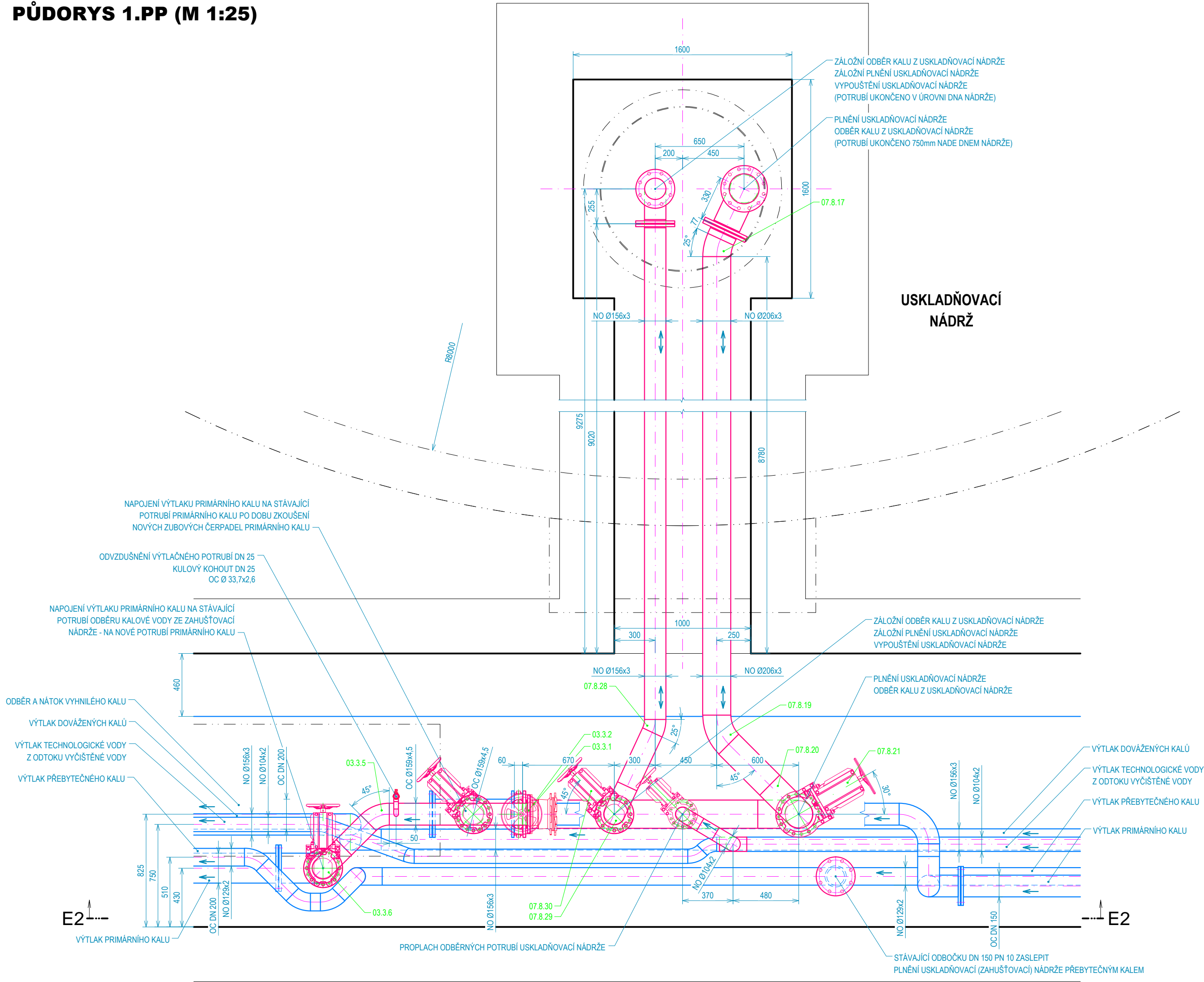
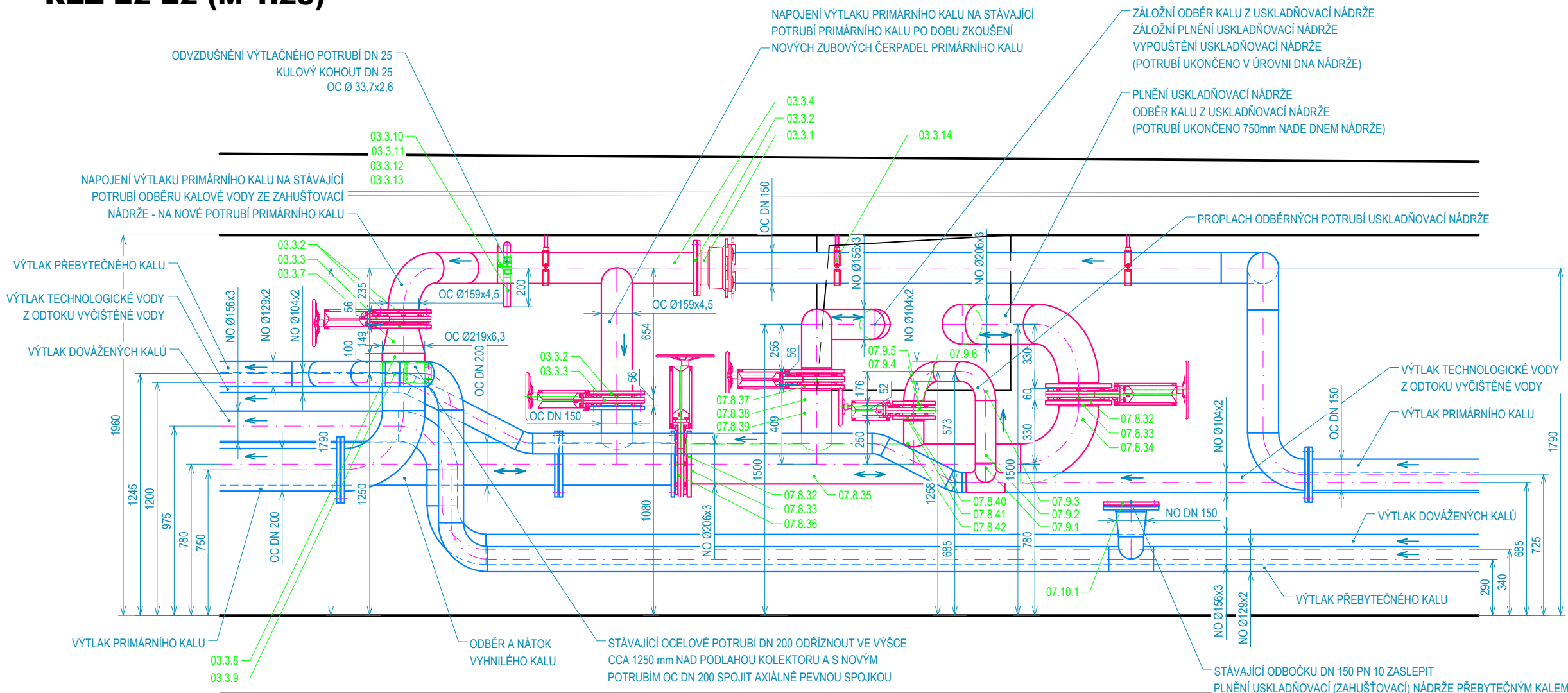


PŮDORYS 1.PP (M 1:25)



TRUBNÍ KOLEKTOR (PROPOJENÍ MEZI OBJEKTY AČOV)

ŘEZ E2-E2 (M 1:25)



LEGENDA:

STAV	NÁVRH

POZNÁMKA:

- PŘED ZAHÁJENÍM STAVBY JE NUTNO PROVÉST PŘESNÉ ZAMĚŘENÍ STAVBY A STÁVAJÍCÍHO TECHNOLOGICKÉHO VYSTROJENÍ – UVEDENÉ ROZMĚRY JSOU POUZE ORIENTAČNÍ.
- PŘI NAPOJOVÁNÍ NOVÝCH TRUBNÍCH ROZVODŮ NA STÁVAJÍCÍ JE NUTNÉ OVĚŘIT ROZMĚR A VRTÁNÍ STÁVAJÍCÍCH PŘÍRUB PŘED NAKUPEM MATERIÁLU.
- OZNAČOVÁNÍ MATERIÁLŮ TRUBNÍCH ROZVODŮ: NO – KOROZIVZDORNÁ OCEĽ DIN1.4301 (X5CrNi18-10) (NENÍ-LI UVEDENO JINAK) PP-H – POLYPROPYLEN HOMOPOLYMER PVC-U – POLYVINYLCHLORID TVRDÝ OC – UHLÍKOVÁ OCEĽ tř. 11 LT – LITINA

PS 03 MECHANICKÉ ČISTĚNÍ
PS 07 KALOVÉ HOSPODÁŘSTVÍ

POZICE NA VÝKRESE SOUHLASÍ SE SEZNAMEM STROJŮ A ZAŘÍZENÍ

HLAV. INŽENÝR ING. UNGER	ZODPOVĚD. PROJEKTANT ING. UNGER	VYPRACOVAL SEDLÁČEK V.	KRESLIL SEDLÁČEK V.	KONTROLOVAL MIKL J.	 SENÁŽNÉ NÁM. 1 ČESKÉ BUDĚJOVICE 370 01 tel. 38575111
INVESTOR KRAJ AKCE	VODÁRENSKÁ SPOLEČNOST TÁBORSKO s.r.o. JIHOČESKÝ OBEC	MĚSTO TÁBOR	ZAK. Č. 1361-86 ARCH. Č. 1361	FORMÁT 6x44 DATUM 11/2017 STUPEŇ DPS MĚŘÍTKO 1:25	
AČOV TÁBOR KALOVÁ KONCOVKA II. ETAPA - NÁDRŽE					KOPIE
TRUBNÍ KOLEKTOR USKLADŇOVACÍ NÁDRŽE – PŮDORYS, ŘEZ					VÝKR. Č. 16 ČÁST D.2.1