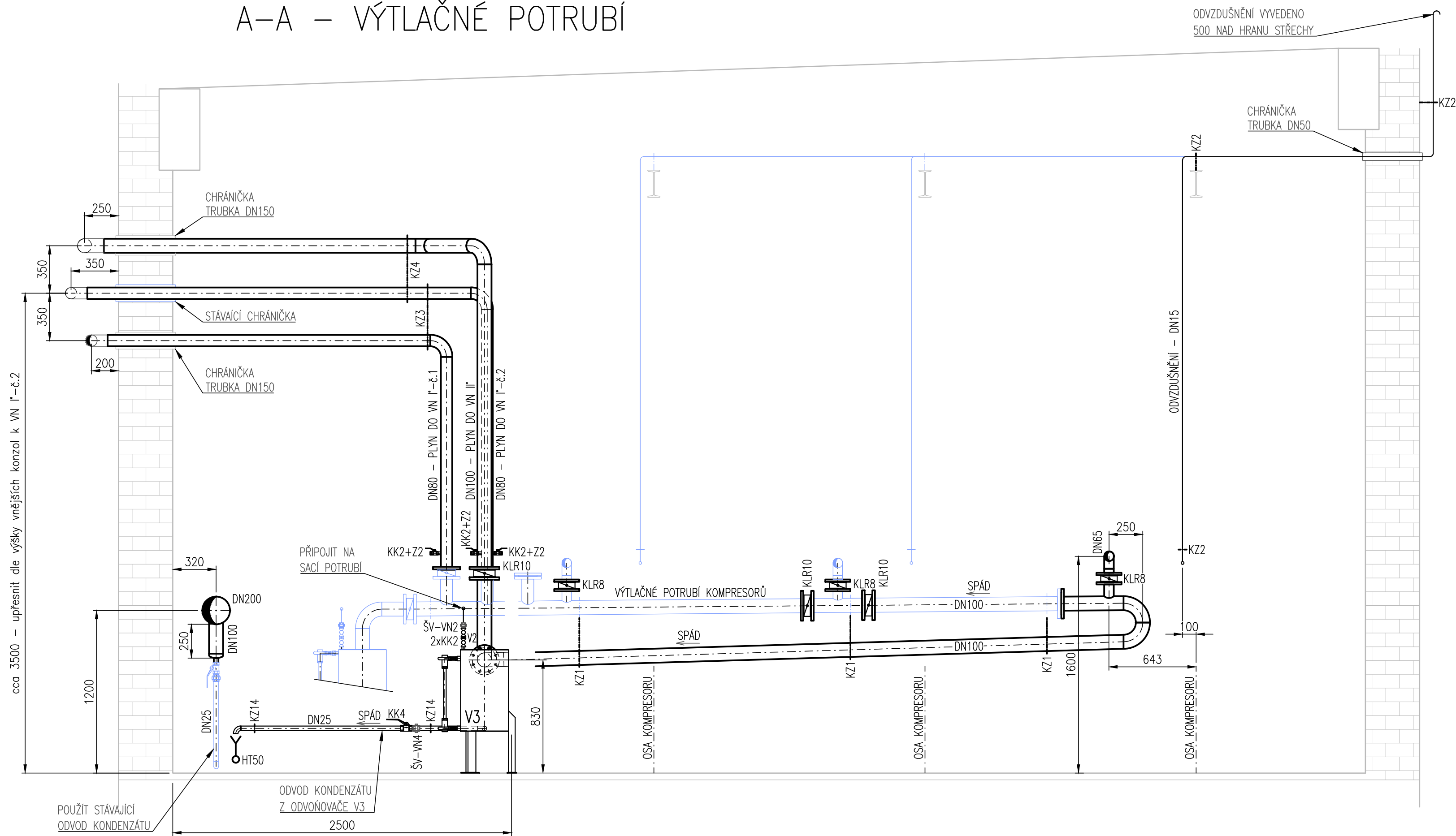
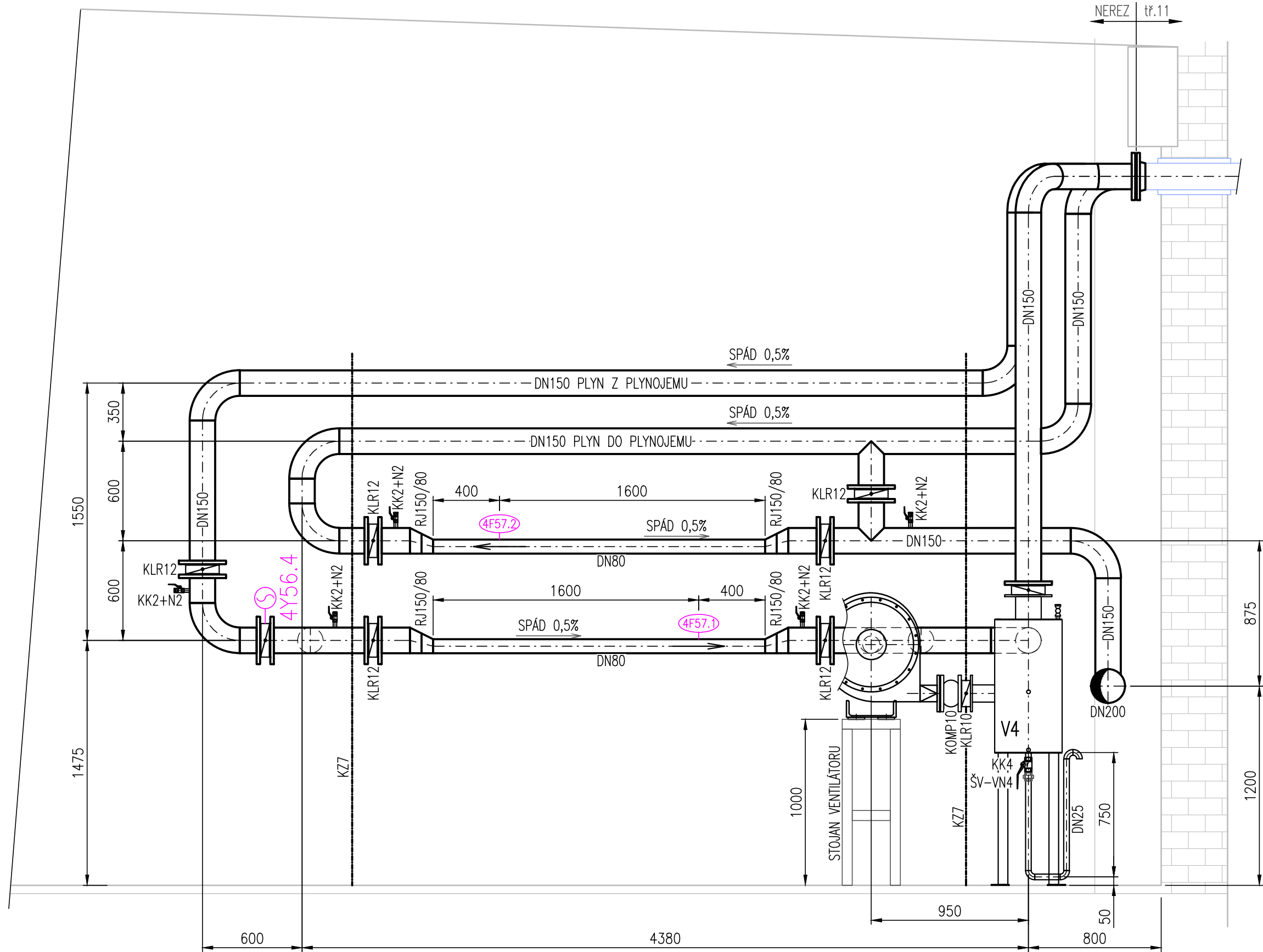


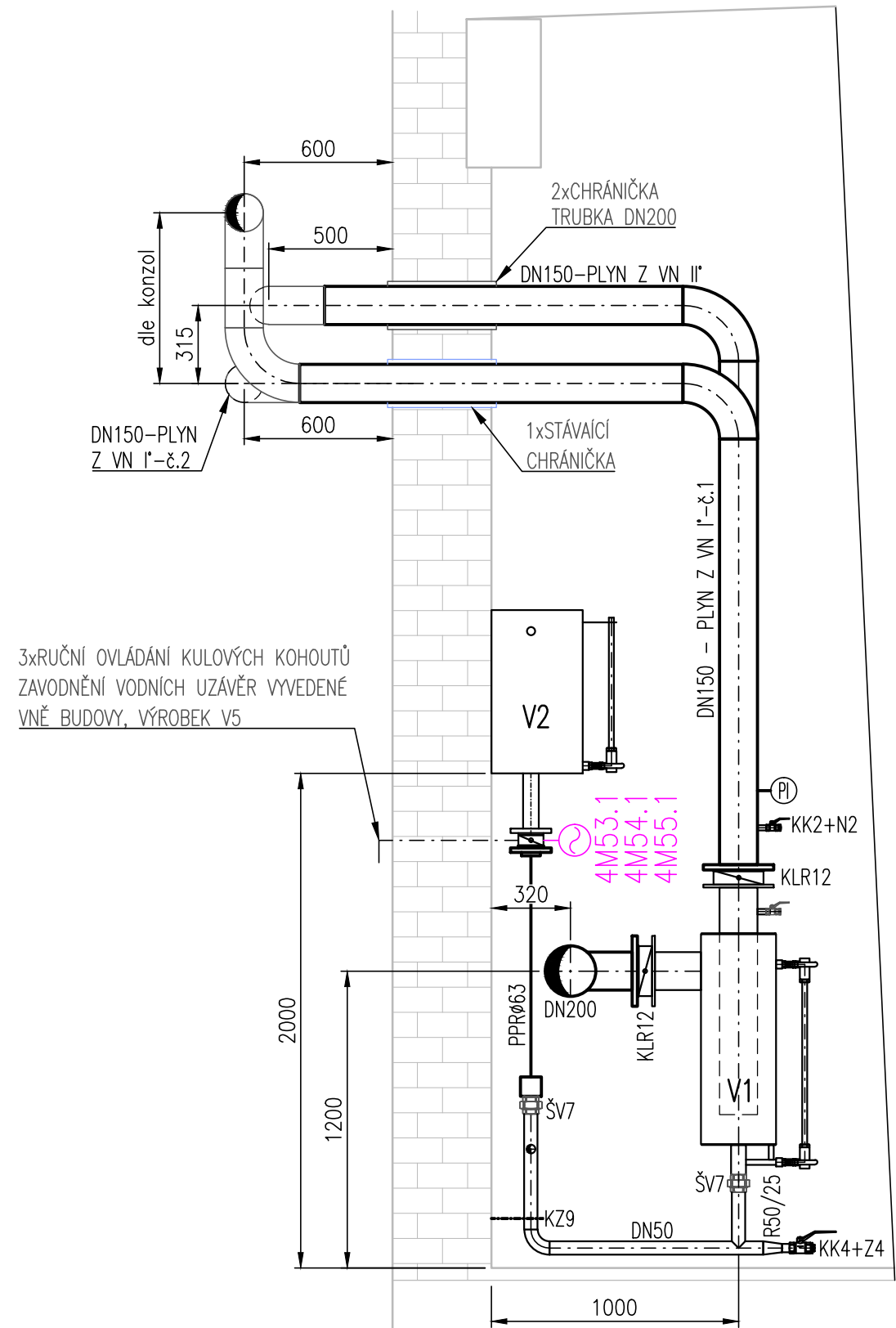
A-A – VÝTLAČNÉ POTRUBÍ



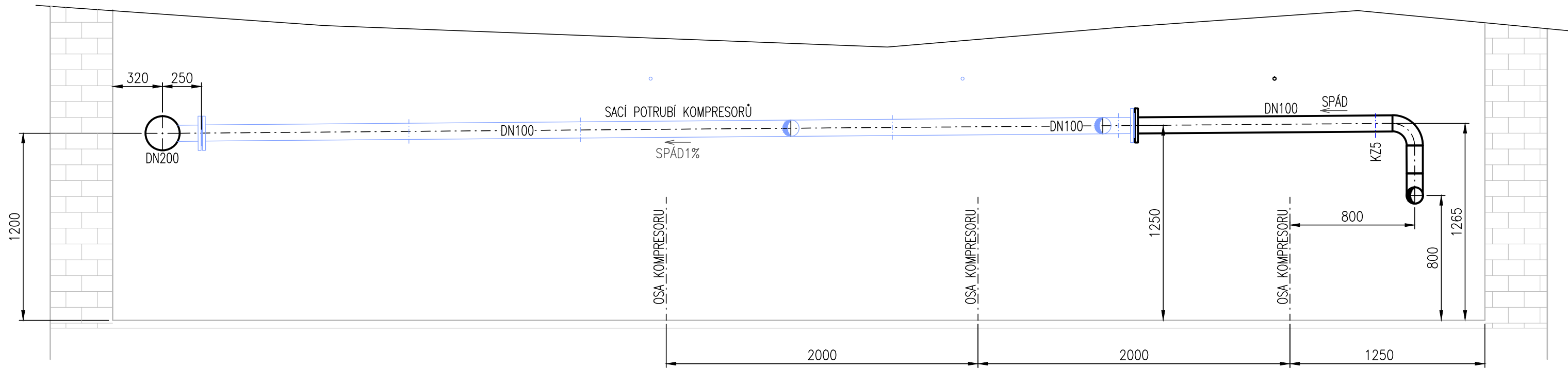
ŘEZ F-F



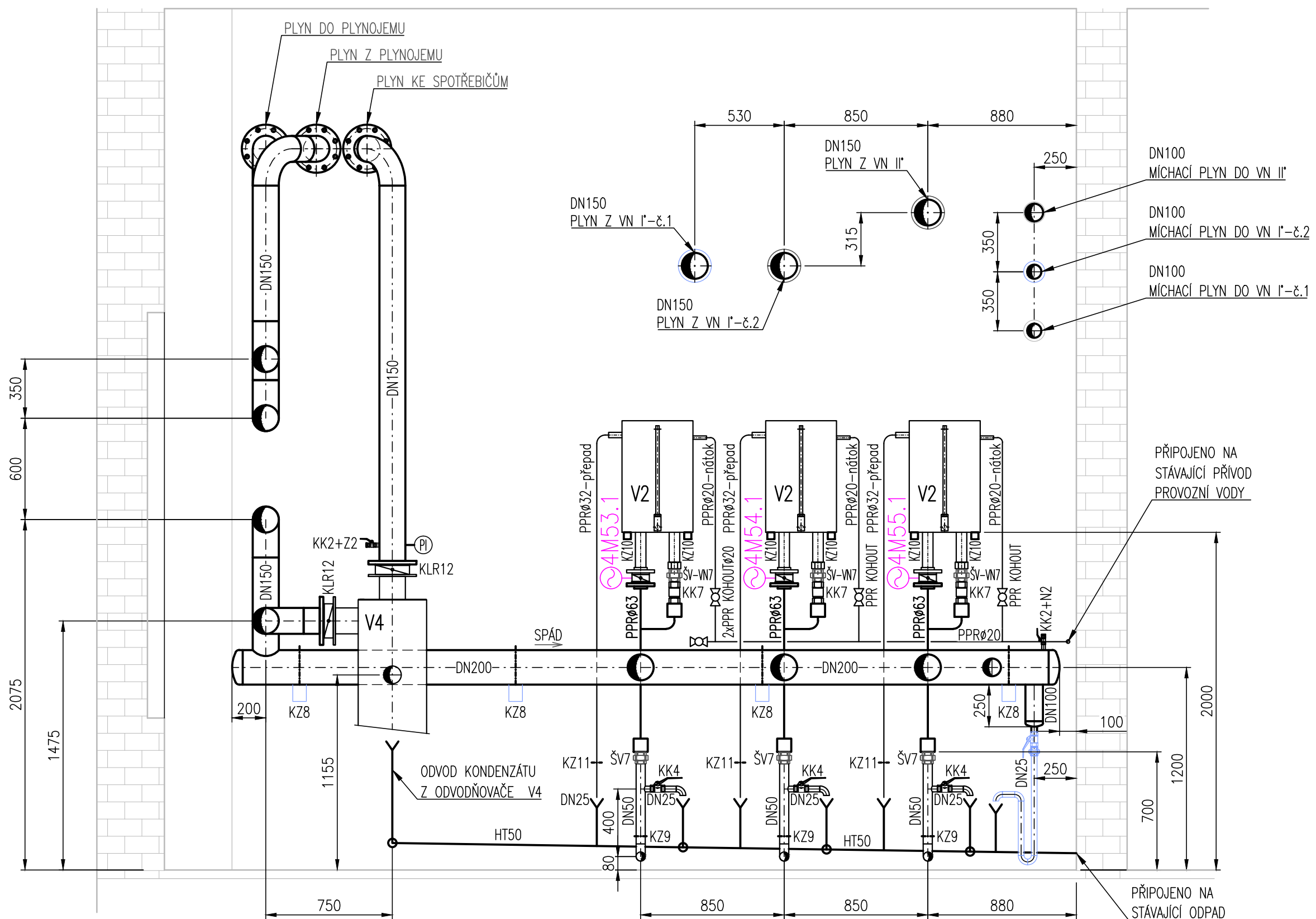
ŘEZ H-H



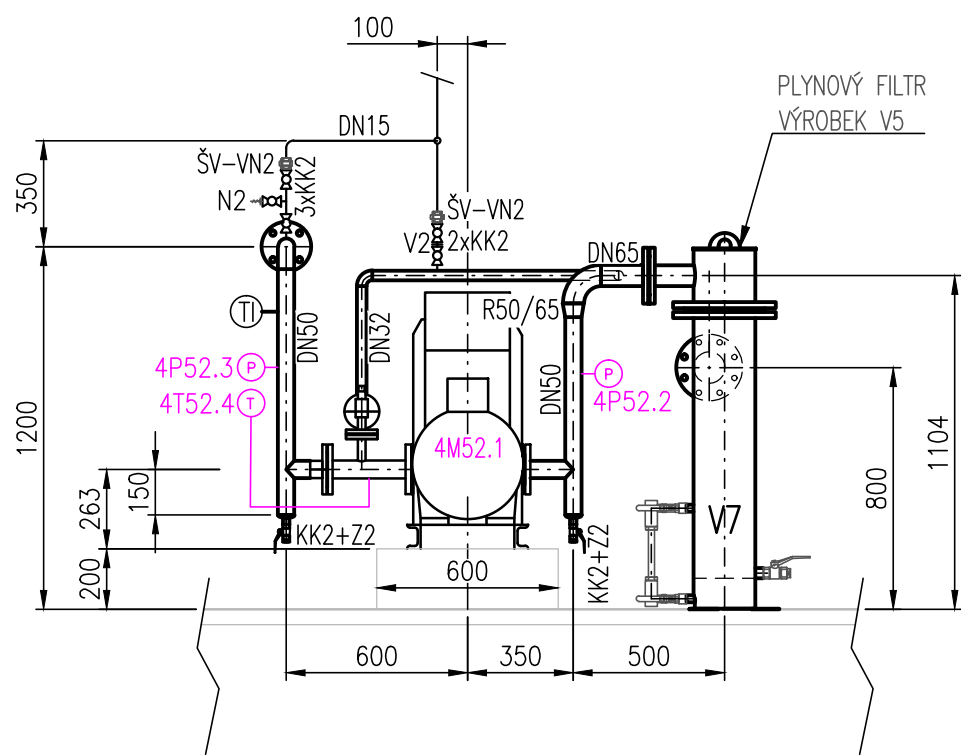
B-B – SACÍ POTRUBÍ



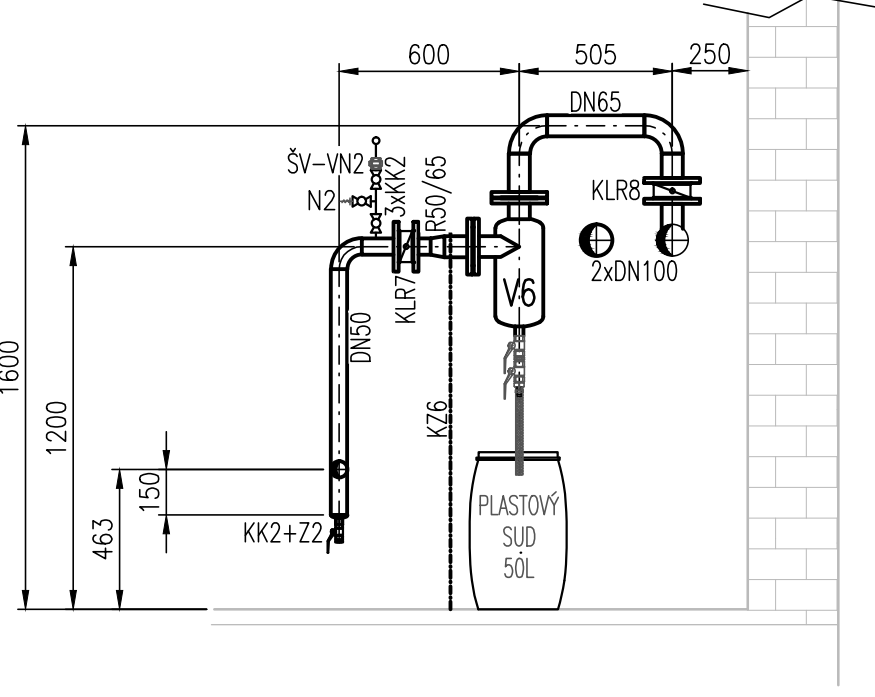
ŘEZ G-G



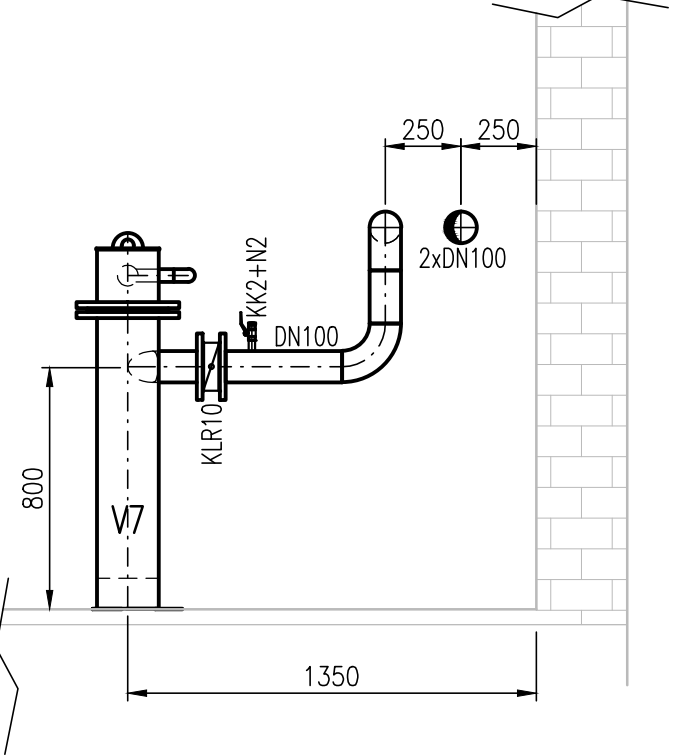
POHLED C



ŘEZ D-D



ŘEZ E-E



| TYP ARMATURY/FITINKY | | TABULKY VELKOSTÍ | |
|----------------------|-------------------------------|------------------|-----|
| OZNAČENÍ | NÁZEV | x | DN |
| KLR x | KLAPKA RUČNÍ | 1 | 10 |
| VK x | VYPUSŤEČÍ KOHOUT | 2 | 15 |
| AOV x | AUTOMATICKÉ ODVZDUŠNĚNÍ | 3 | 20 |
| KK x | KULOVÝ KOHOUT | 4 | 25 |
| RNŽ x | RUČNÍ NOŽOVÉ SOUPÁTKO | 5 | 32 |
| R x/y | REDUKCE | 6 | 40 |
| RJ x/y | REDUKCE JEDNOSTRANÁ | 7 | 50 |
| PNKL x | PNEUMATICKÁ KLAPKA | 8 | 65 |
| PNŽ x | PNEUMAT. NOŽOVÉ SOUPÁTKO | 9 | 80 |
| FP x | FILTR PŘÍRUBOVÝ | 10 | 100 |
| FZ x | FILTR ZÁVITOVÝ | 11 | 125 |
| KLZP x | KLAPKA ZPĚTNÁ PŘÍRUBOVÁ | 12 | 150 |
| KLZZ x | KLAPKA ZPĚTNÁ ZÁVITOVÁ | 13 | 200 |
| V x | VSUŠKA | 14 | 250 |
| SV-VN x | SROUBENÍ VNITŘNÍ-VNEJŠÍ ZÁVIT | 15 | 300 |
| KOMP x | PŘÍZVONÝ PLYNOVÝ KOMPENZÁTOR | 16 | 350 |

KK projekční

KK projekční kancelář s.r.o.
Mikulovice 304, 530 02 Pardubice
tel: +420 773 650 115, e-mail: koprojekce@kkprojekce.cz
zodpovědný projektant: Ing. Karel Koubek

PS 08 PLYNOVÉ HOSPODÁŘSTVÍ

| | | | | | | | | | | | | | |
|------------------------------------|--|--|--|-------------|------|---------|-------------|-------------|----------|---|--|---------|------------|
| HLAVNÍ INŽENÝR | | ZODPOVĚDNÝ PROJEKTANT | | VYPRACOVAL | | KRESLIL | | KONTROLOVAL | |  | SZNÁZENÍ NÁM. ČÍSLE BUDOVY 370 01 tel.38571111 | | |
| ING. UNGER | | ING. KOUBEK | | ING. KOUBEK | | HALÁČKA | | SEDIČKAČEK | | | | | |
| INVESTOR | | VODÁRENSKÁ SPOLEČNOST TÁBORSKO s.r.o. | | | | | | | | | ZAK. Č. | 1361-B6 | |
| KRAJ | | JIHOČESKÝ | | | OBEC | | MĚSTO TÁBOR | | ARCH. Č. | | 1361 | | |
| AKCE | | AČOV TÁBOR | | | | | | | | | FORMAT | 10x44 | KOPIE |
| KALOVÁ KONCOVKA II. ETAPA – NÁDRŽE | | | | | | | | | | | | | |
| OBSAH | | PLYNOVÁ KOMPRESOROVNA – ŘEZY A POHLEDY | | | | | | | | | VYKR. Č. | 4 | ČÁST D.2.2 |