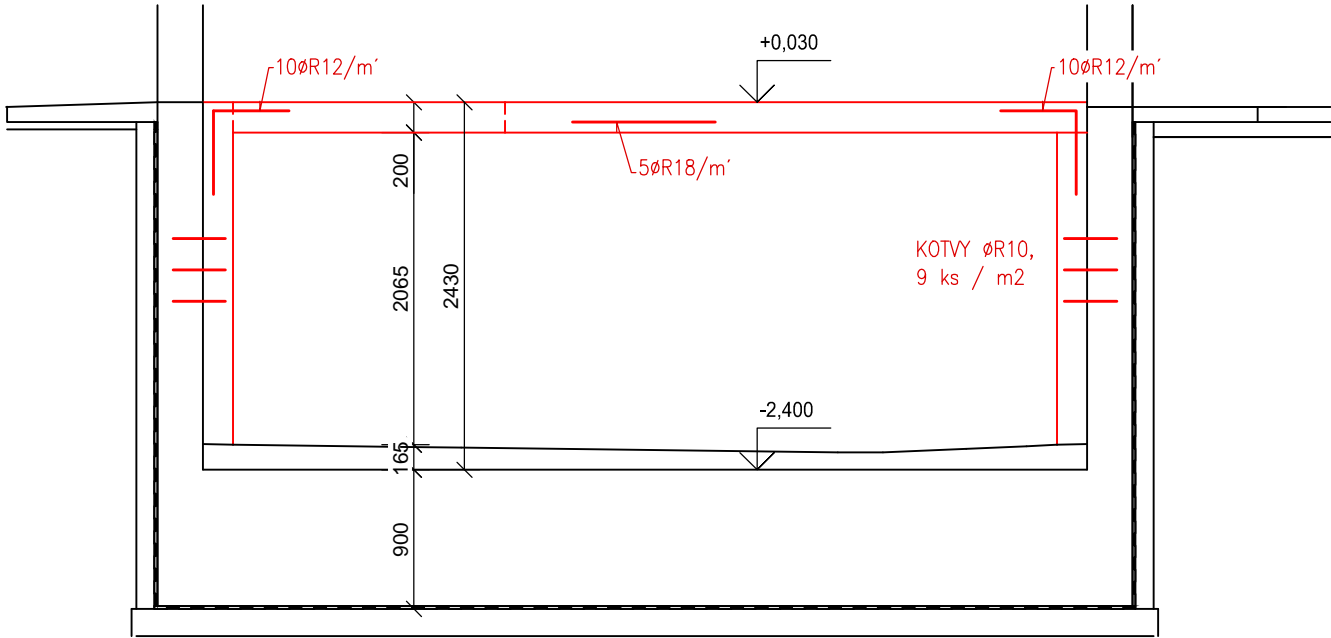
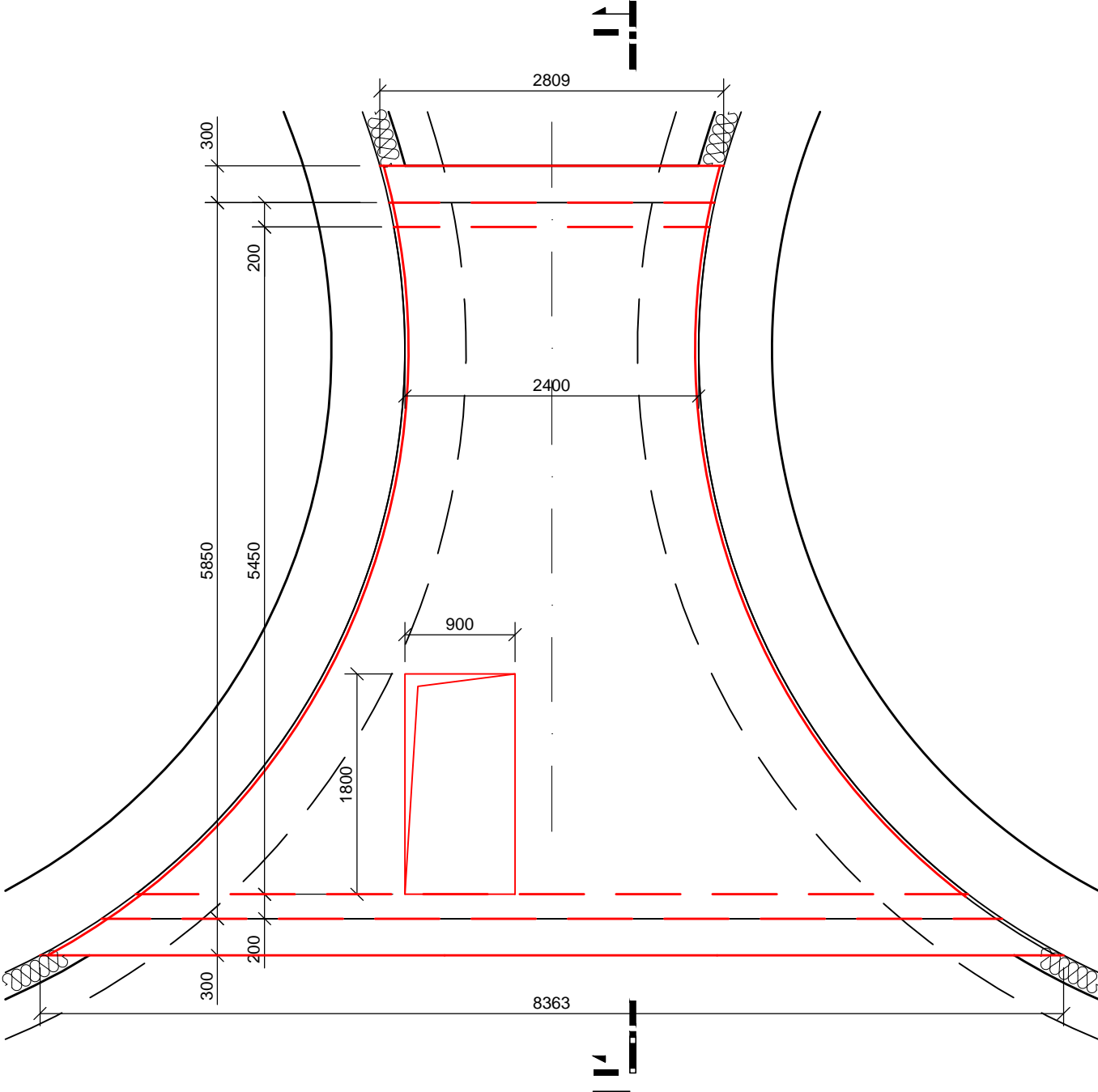


STROPNÍ DESKA NAD SUTERÉNEM A JEJÍ PODPĚRY

TVAR KONSTRUKCE - PŮDORYS

SCHÉMA VYZTUŽENÍ - ŘEZ I-I'



LEGENDA KONSTRUKCÍ

- KONSTRUKCE STÁVAJÍCÍ
- KONSTRUKCE NOVÉ

NAVRŽENO DLE ČSN EN 1992-1-1

BETON: DLE ČSN EN 206: C30/37-XC3-XA1(CZ, F.1)-CI 0,40-Dmax22-S3

VÝZTUŽ: OCEL 10 505 (R), f_{yk}=490MPa
KRYTÍ: HORNÍ VÝZTUŽ 40 mm, SPODNÍ VÝZTUŽ 20 mm
PRŮMĚRNÁ MÍRA VYZTUŽENÍ STĚN 120 kg/m³, DESKY 150 kg/m³

SO 07 KALOVÉ HOSPODÁŘSTVÍ, ODVODŇOVÁNÍ KALU
SO 07.5 VYHNÍVACÍ NÁDRŽ II°

±0 = 393,000 m n. m.
Výškový systém: Balt p. v.

HLAV.INŽENÝR	ZODPOVĚD.PROJEKTANT	VYPRACOVAL	KRESLIL	KONTROLOVAL	<div><div></div><div>SENŮVÁŽNÉ NÁM. 1 ČESKÉ BUDĚJOVICE 370 01 tel.385775111</div></div>	
ING.UNGER	ING.UNGER	ING.UNGER	ING.UNGER	ING.HRUBÝ		
INVESTOR	VODÁRENSKÁ SPOLEČNOST TÁBORSKO s.r.o.				ZAK.Č.	1361-86
KRAJ	JIHOČESKÝ		OBEC	MĚSTO TÁBOR	ARCH. Č.	1361
AKCE	AČOV TÁBOR KALOVÁ KONCOVKA II. ETAPA - NÁDRŽE				FORMÁT	2xA4
					DATUM	11/2017
					STUPEŇ	DPS
					MĚŘÍTKO	1:50
OBSAH	STROJOVNA VYHNÍVACÍ NÁDRŽE II° – VYZTUŽENÍ STROPU				VÝKR. Č.	7
					ČÁST	D.1.1