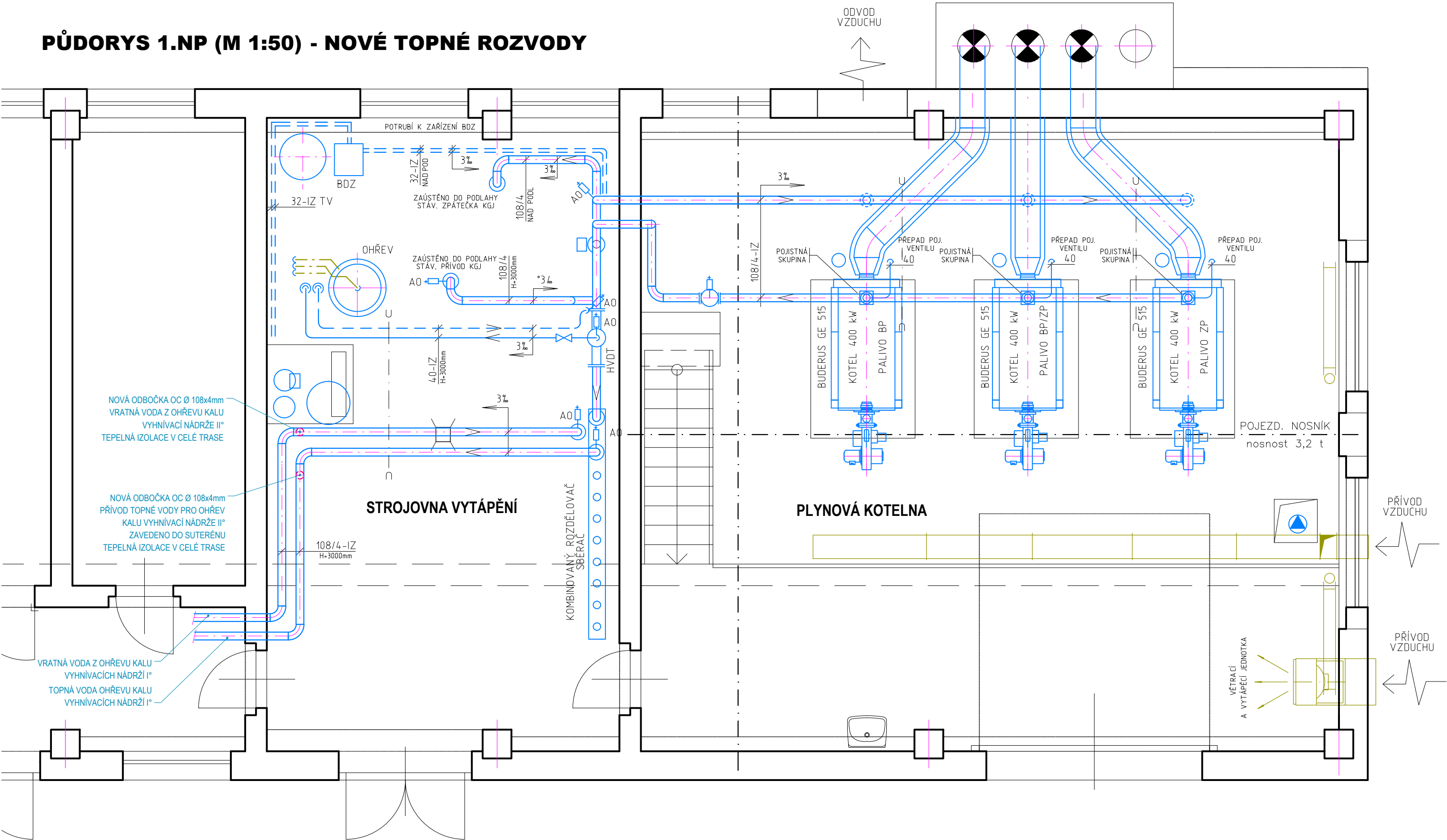
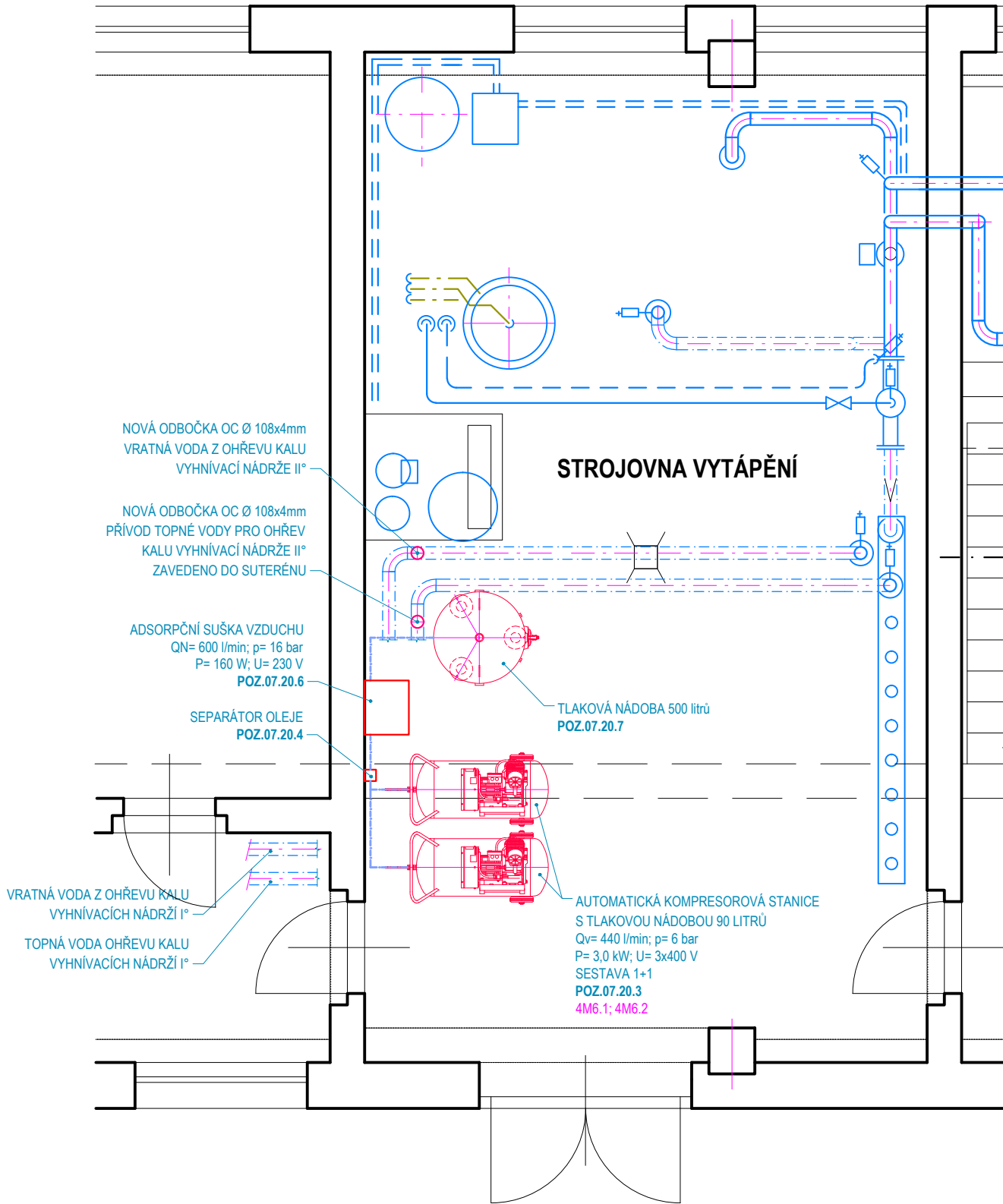


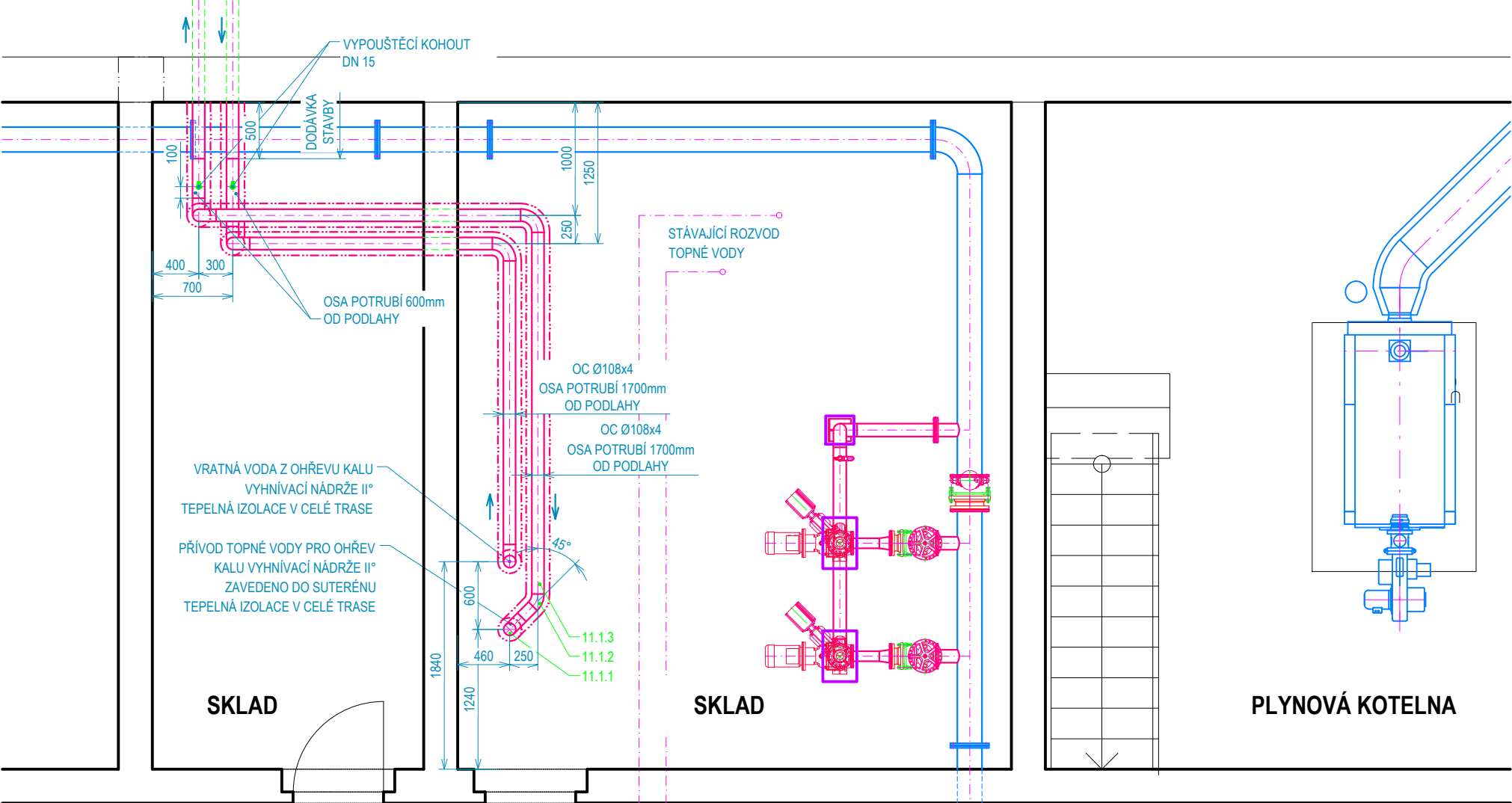
PŮDORYS 1.NP (M 1:50) - NOVÉ TOPNÉ ROZVODY



PŮDORYS 1.NP (M 1:50) - KOMPRESOROVÁ STANICE



PŮDORYS 1.PP (M 1:50) - NOVÉ TOPNÉ ROZVODY



TRUBNÍ KOLEKTOR (PROPOJENÍ MEZI OBJEKTY AČOV)

LEGENDA:

STAV	NÁVRH
	TRUBNÍ A ARMATURNÍ VYSTROJENÍ
	STAVEBNÍ KONSTRUKCE

POZNÁMKA:

- PŘED ZAHÁJENÍM STAVBY JE NUTNO PROVÉST PŘESNÉ ZAMĚŘENÍ STAVBY A STÁVAJÍCÍHO TECHNOLOGICKÉHO VYSTROJENÍ – UVEDENÉ ROZMĚRY JSOU POUZE ORIENTAČNÍ.
- PŘI NÁPOJOVÁNÍ NOVÝCH TRUBNÍCH ROZVODŮ NA STÁVAJÍCÍ JE NUTNÉ OVĚŘIT ROZMĚR A VRTÁNÍ STÁVAJÍCÍCH PŘÍRUB PŘED NÁKUPEM MATERIÁLU.
- OZNAČOVÁNÍ MATERIÁLŮ TRUBNÍCH ROZVODŮ:
 - NO – KOROZIVZDORNÁ OCEĽ DIN1.4301 (X5CrNi18-10) (NENÍ-LI UVEDENO JINAK)
 - PP-H – POLYPROPYLEN HOMOPOLYMER
 - PVC-U – POLYVINYLCHLORID TVRÝ
 - OC – UHLÍKOVÁ OCEĽ t_r 11
 - LT – LITINA

PS 11 PLYNOVÁ KOTELNA

POZICE NA VÝKRESE SOUHLASÍ SE SEZNAMEM STROJŮ A ZAŘÍZENÍ

HLAV. INŽENÝR	ZODPOVĚD. PROJEKTANT	VYPRACOVAL	KRESLIL	KONTROLOVAL	 SENŮVÁŽNÉ NÁM. 1 ČESKÉ BUDĚJOVICE 370 01 tel. 385775111
ING. UNGER	ING. UNGER	SEDLÁČEK V.	SEDLÁČEK V.	MIKL J.	
INVESTOR VODÁRENSKÁ SPOLEČNOST TÁBORSKO s.r.o.					ZAK. Č. 1361-86
KRAJ JIHOČESKÝ	OBEC MĚSTO TÁBOR		ARCH. Č. 1361		KOPIE
AKCE AČOV TÁBOR KALOVÁ KONCOVKA II. ETAPA - NÁDRŽE			FORMÁT 6x44		
			DATUM 11/2017		
			STUPEŇ DPS		
			MĚŘÍTKO 1:50		
OBSAH PLYNOVÁ KOTELNA A STROJOVNA VYTÁPĚNÍ – PŮDORYSY	VÝKR. Č. 18		ČÁST D.2.1		