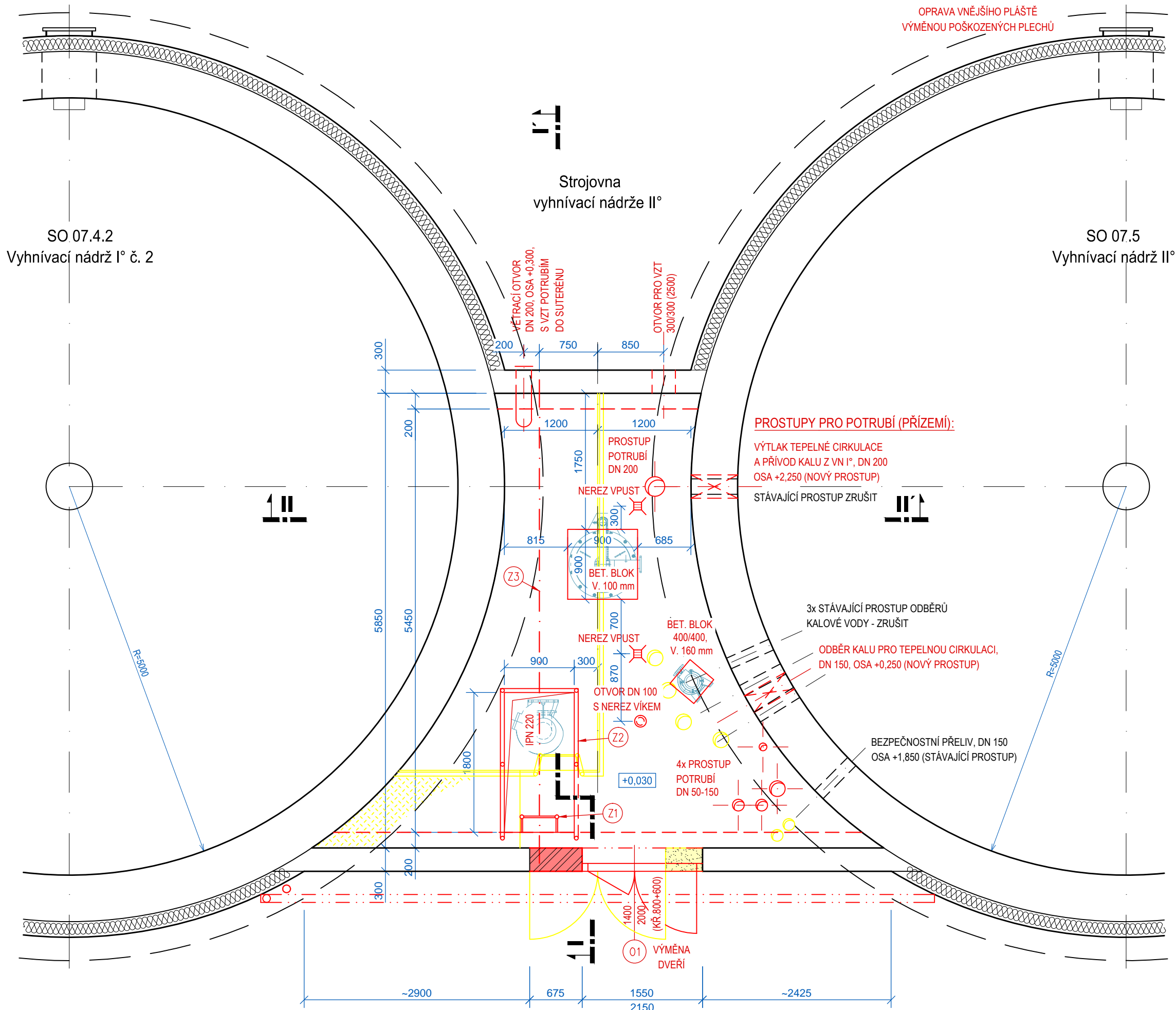
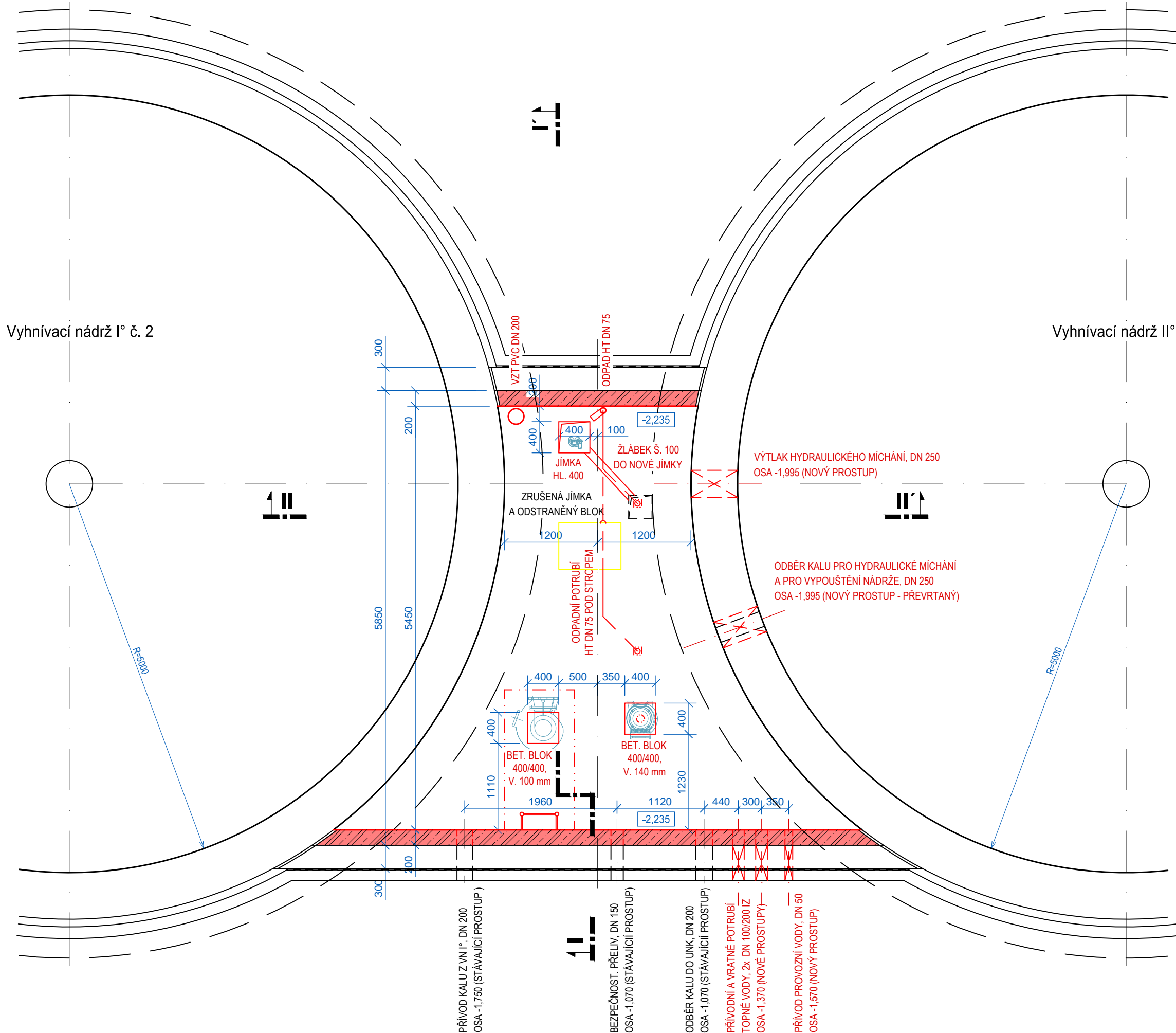


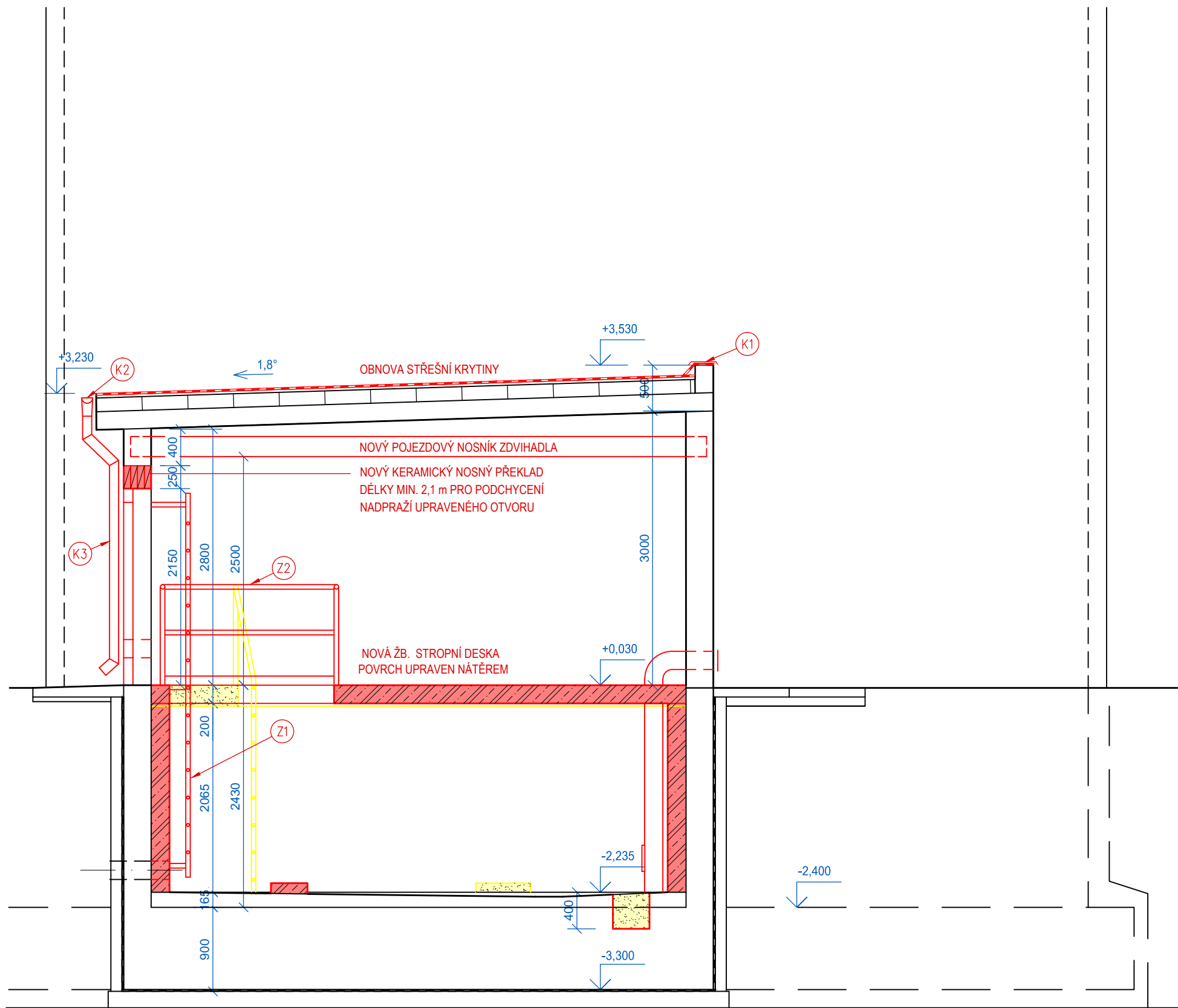
PŮDORYS PŘÍZEMÍ STROJOVNY VN II°



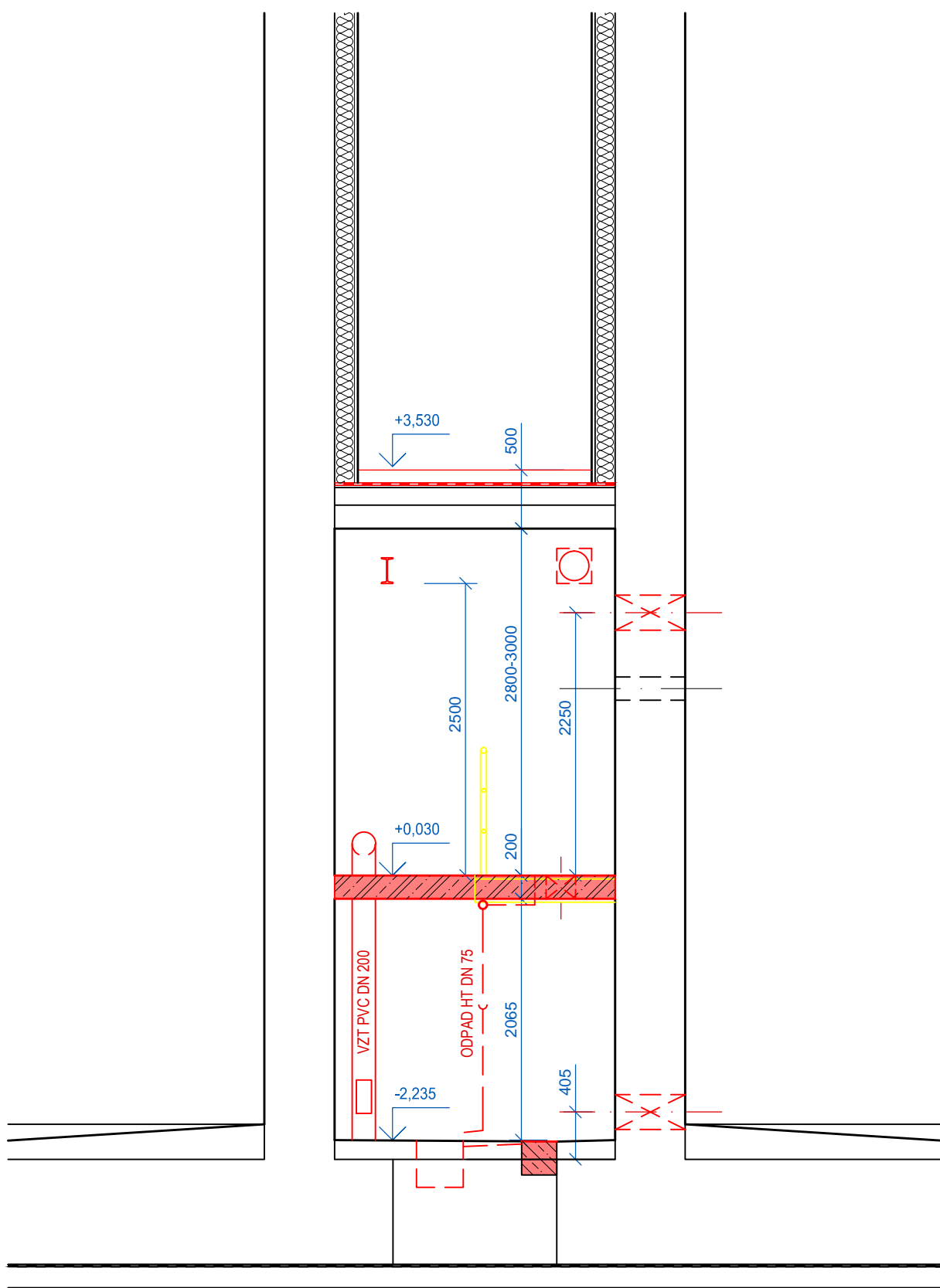
PŮDORYS SUTERÉNU STROJOVNY VN II°



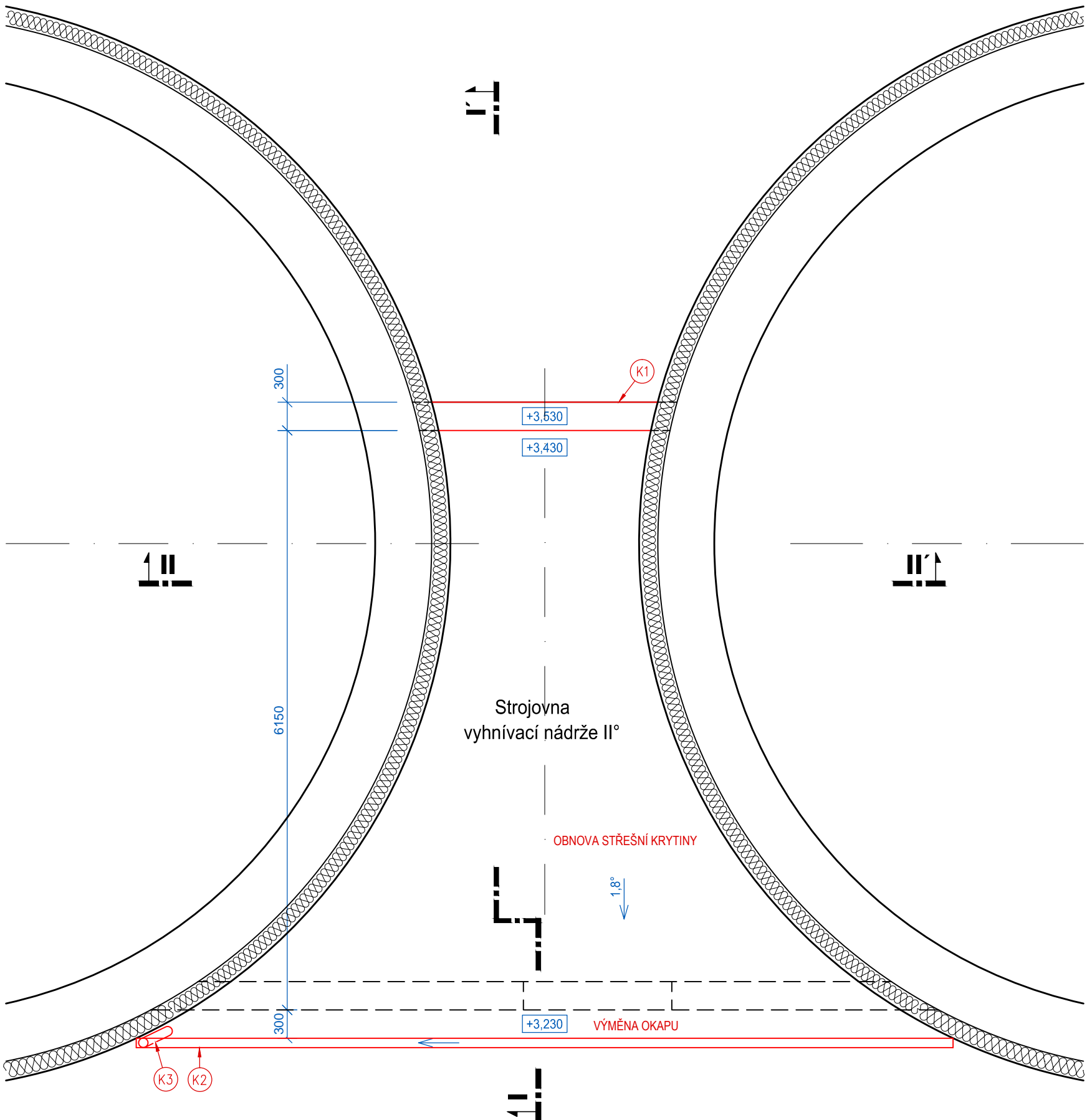
ŘEZ STROJOVNOU VN II°



ŘEZ STROJOVNOU VN II°



STŘECHA STROJOVNY VN II°




LEGENDA KONSTRUKCÍ

- KONSTRUKCE STÁVAJÍCÍ
- KONSTRUKCE A PRVKY BOURANÉ
- KONSTRUKCE A PRVKY NOVÉ
- NOVÉ TECHNOLOGICKÉ VYSTROJENÍ

POZNÁMKY

- SPECIFIKACE NOVÝCH ZÁMEČNICKÝCH VÝROBKŮ, KLEMPÍŘSKÝCH PRVKŮ A OTVOROVÝCH VÝPLNÍ, OZNAČENÝCH NA VÝKRESU, JE PŘEDMĚTEM SAMOSTATNÉ PŘÍLOHY PROJEKTOVÉ DOKUMENTACE, VIZ VÝPIS VÝROBKŮ SO 07, SO 08
- MÍSTA VRTÁNÍ A POTŘEBNÉ ROZMĚRY PROSTUPŮ A KOTVENÍCH OTVORŮ BUDOU NA STAVBĚ OZNAČENY DODAVATELEM TECHNOLOGIE DLE SKUTEČNÉ MONTOVANÝCH ZAŘÍZENÍ, NOSNÉ PRVKY STÁVAJÍCÍCH KONSTRUKCÍ NESMÍ BYT DOTČENY !
- PŘED ZAHÁJENÍM REALIZACE STAVEBNÍCH ÚPRAV A TECHNOLOGICKÝCH MONTÁŽÍ JE NUTNÉ OVĚŘIT SKUTEČNÉ ROZMĚRY STÁVAJÍCÍCH OBJEKTŮ A ZAŘÍZENÍ !

SO 07 KALOVÉ HOSPODÁŘSTVÍ, ODVODŇOVÁNÍ KALU  
SO 07.5 VYHIVACÍ NÁDRŽE II°

HLAV. INŽENÝR ING. UNGER		ZODPOVĚD. PROJEKTANT ING. UNGER		VYPRACOVAL ING. UNGER		KRESLIL ING. UNGER		KONTROLOVAL ING. HRUBÝ		 SENŮVÁŽNĚ NAM. 1 ČESKÉ BUDĚJOVICE 370 01 tel. 38577511	
INVESTOR VODÁRENSKÁ SPOLEČNOST TÁBORSKO s.r.o.											
KRAJ JIHOČESKÝ		OBEC MĚSTO TÁBOR		ZAK. Č. 1361-86						ARCH. Č. 1361	KOPIE
AKCE		AČOV TÁBOR KALOVÁ KONCOVKA II. ETAPA - NÁDRŽE									
OBSAH STROJOVNA VYHNÍVACÍ NÁDRŽE II° – PŮDORYSY, ŘEZY		FORMAT		10x44		DATUM		11/2017			
		STUPEŇ		DPS		MĚŘÍTKO		1:50			
		VÝKR. Č.		6		ČÁST		D.1.1			