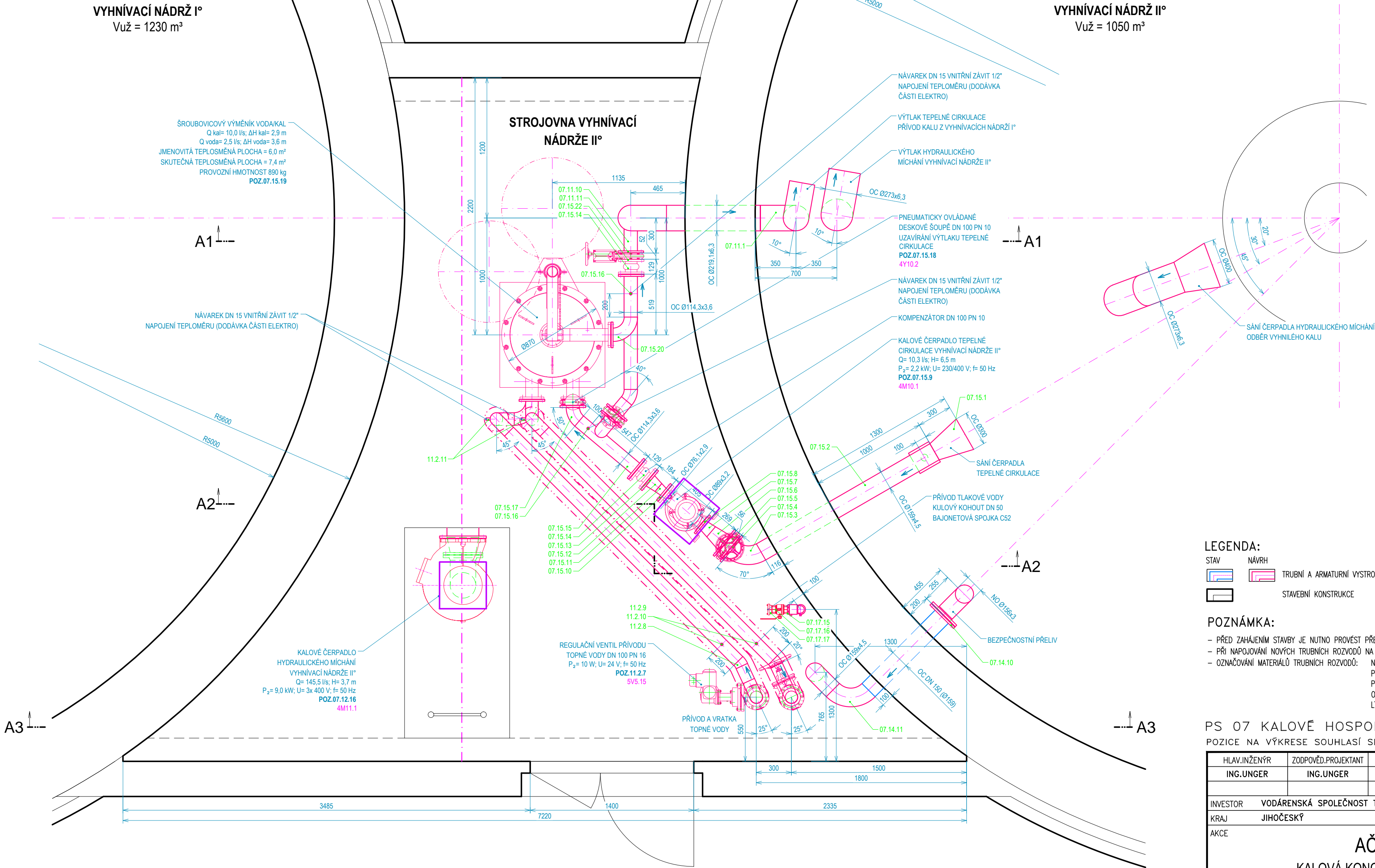


PŮDORYS 1.NP (M 1:25)



LEGENDA:

- STAV NÁVRH
- TRUBNÍ A ARMATURNÍ VYSTROJENÍ
- STAVEBNÍ KONSTRUKCE

POZNÁMKA:

- PŘED ZAHÁJENÍM STAVBY JE NUTNO PROVÉST PŘESNÉ ZAMĚŘENÍ STAVBY A STÁVAJÍCÍHO TECHNOLOGICKÉHO VYSTROJENÍ – UVEDENÉ ROZMĚRY JSOU POUZE ORIENTAČNÍ.
- PŘI NÁPOJOVÁNÍ NOVÝCH TRUBNÍCH ROZVODŮ NA STÁVAJÍCÍ JE NUTNÉ OVĚŘIT ROZMĚR A VRTÁNÍ STÁVAJÍCÍCH PŘÍRUB PŘED NÁKUPEM MATERIÁLU.
- OZNAČOVÁNÍ MATERIÁLŮ TRUBNÍCH ROZVODŮ: NO – KOROZIVZDORNÁ OCEĽ DIN1.4301 (X5CrNi 18–10) (NENÍ-LI UVEDENO JINAK)
PP-H – POLYPROPYLEN HOMOPOLYMER
PVC-U – POLYVINYLCHLORID TVRÝ
OC – UHLÍKOVÁ OCEĽ tř. 11
LT – LITINA

PS 07 KALOVÉ HOSPODÁŘSTVÍ

POZICE NA VÝKRESE SOUHLASÍ SE SEZNAMEM STROJŮ A ZAŘÍZENÍ

HLAVNÍ INŽENÝR ING. UNGER	ZODPOVĚD. PROJEKTANT ING. UNGER	VYPRACOVAL SEDLÁČEK V.	KRESLIL SEDLÁČEK V.	KONTROLOVAL MIKL J.	 SENOVÁŽNÉ NÁM. 1 ČESKÉ BUDĚJOVICE 370 01 tel. 385775111
INVESTOR VODÁRENSKÁ SPOLEČNOST TÁBORSKO s.r.o.	ZAK.Č. 1361-86				ARCH. Č. 1361
KRAJ JIHOČESKÝ	OBEC MĚSTO TÁBOR				FORMÁT 6xA4 DATUM 11/2017 STUPEŇ DPS MĚŘÍTKO 1:25
AKCE	AČOV TÁBOR KALOVÁ KONCOVKA II. ETAPA - NÁDRŽE				KOPIE
OBSAH	STROJOVNA VYHNÍVACÍ NÁDRŽE II° – PŮDORYS 1.NP				VÝKR. Č. 11 ČÁST D.2.1