

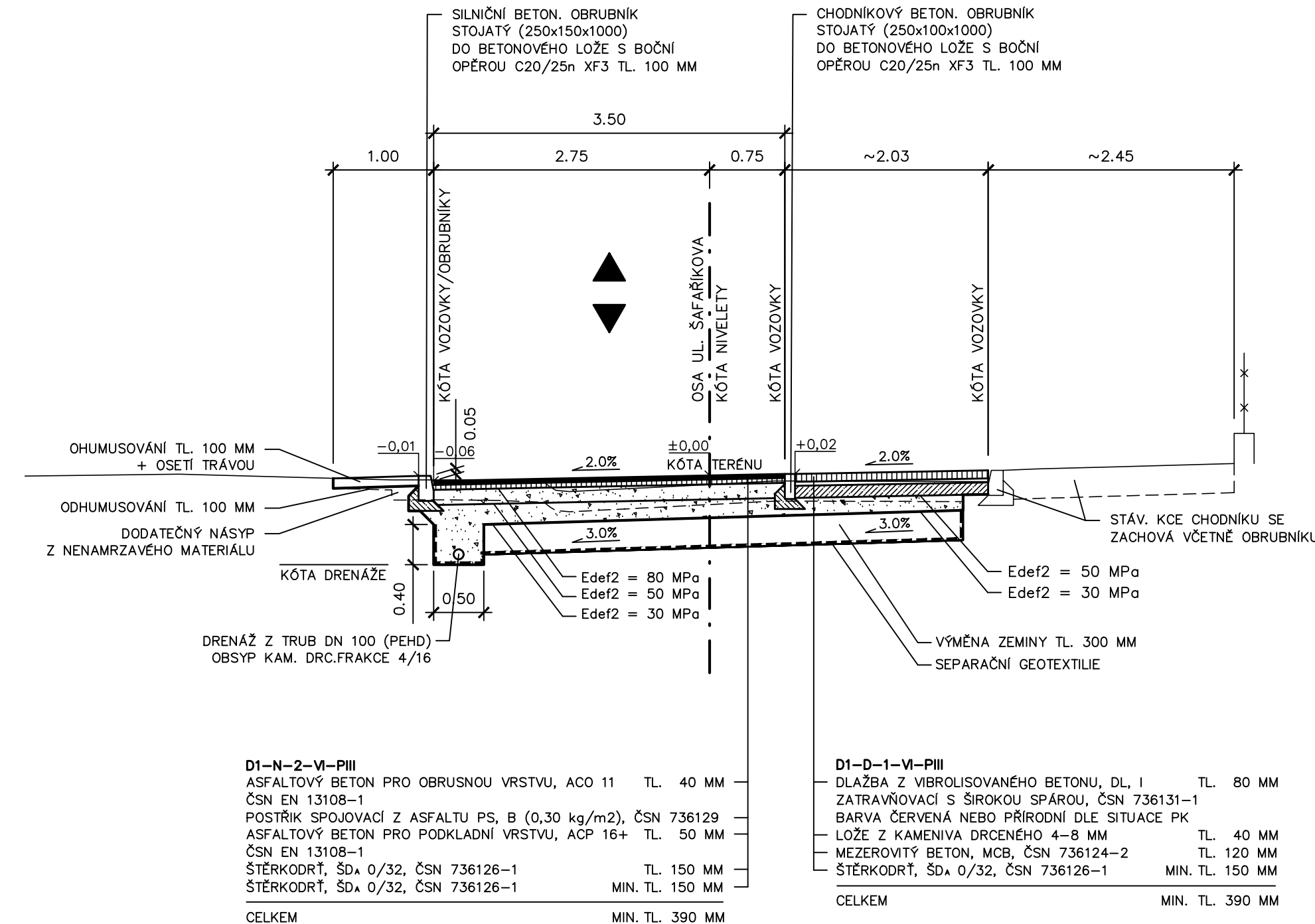
VZOROVÝ PŘÍČNÝ ŘEZ

MK ul. Šafaříkova

KM 0,080 50

obytná zóna v místě podélného park. stání vpravo

POBYTOVÝ PROSTOR	DOPRAVNÍ PROSTOR	POBYTOVÝ PROSTOR	
TERÉNNÍ ÚPRAVY	JÍZDNÍ PRUH	PARK. STÁNÍ	STÁV. CHODNÍK



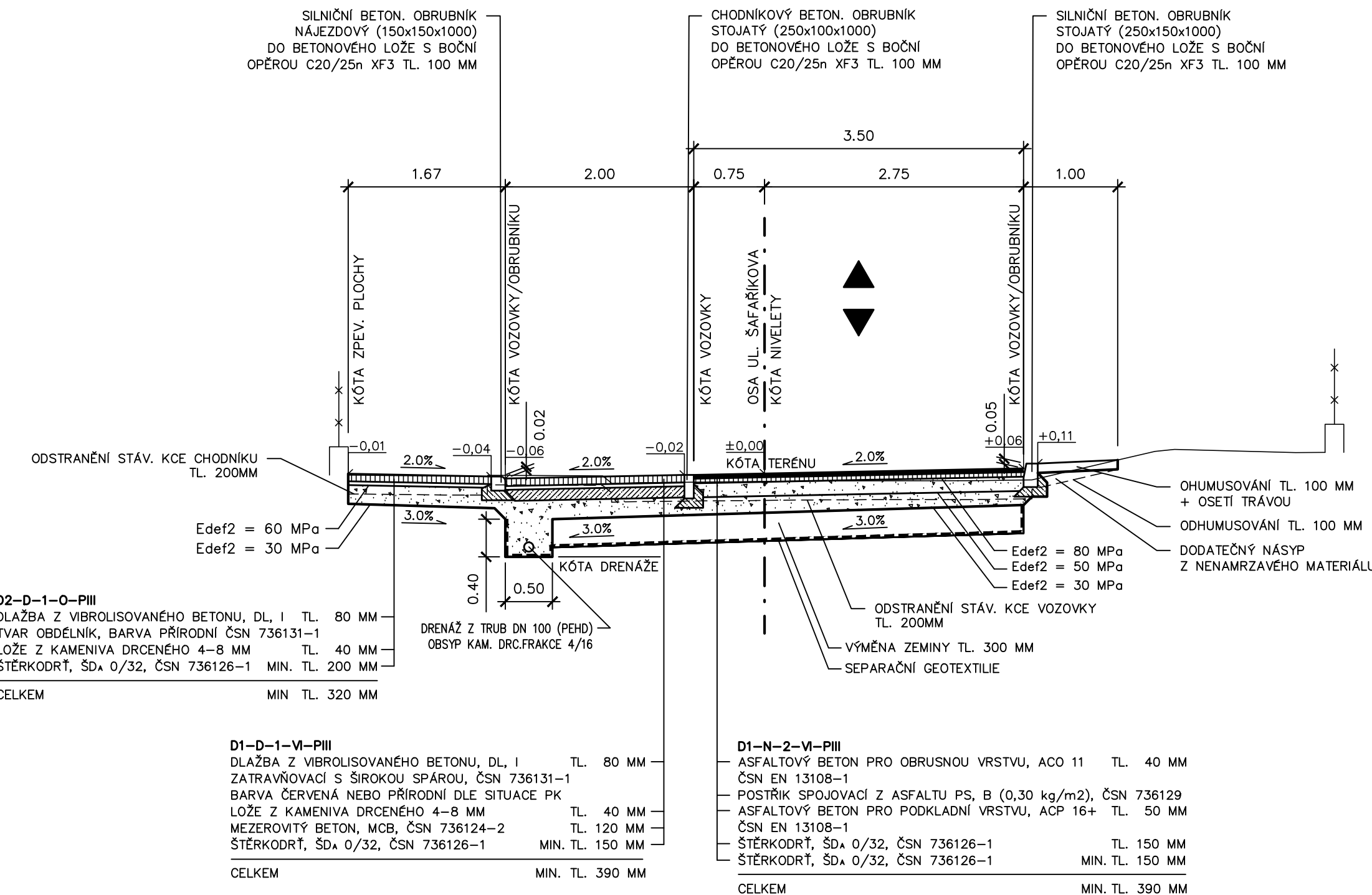
VZOROVÝ PŘÍČNÝ ŘEZ

MK ul. Šafaříkova

KM 0,238 02

obytná zóna v místě podélného park. stání vlevo

POBYTOVÝ PROSTOR	DOPRAVNÍ PROSTOR	POBYTOVÝ PROSTOR	
ZPEVNĚNÁ PLOCHA	PARK. STÁNÍ	JÍZDNÍ PRUH	TERÉNNÍ ÚPRAVY



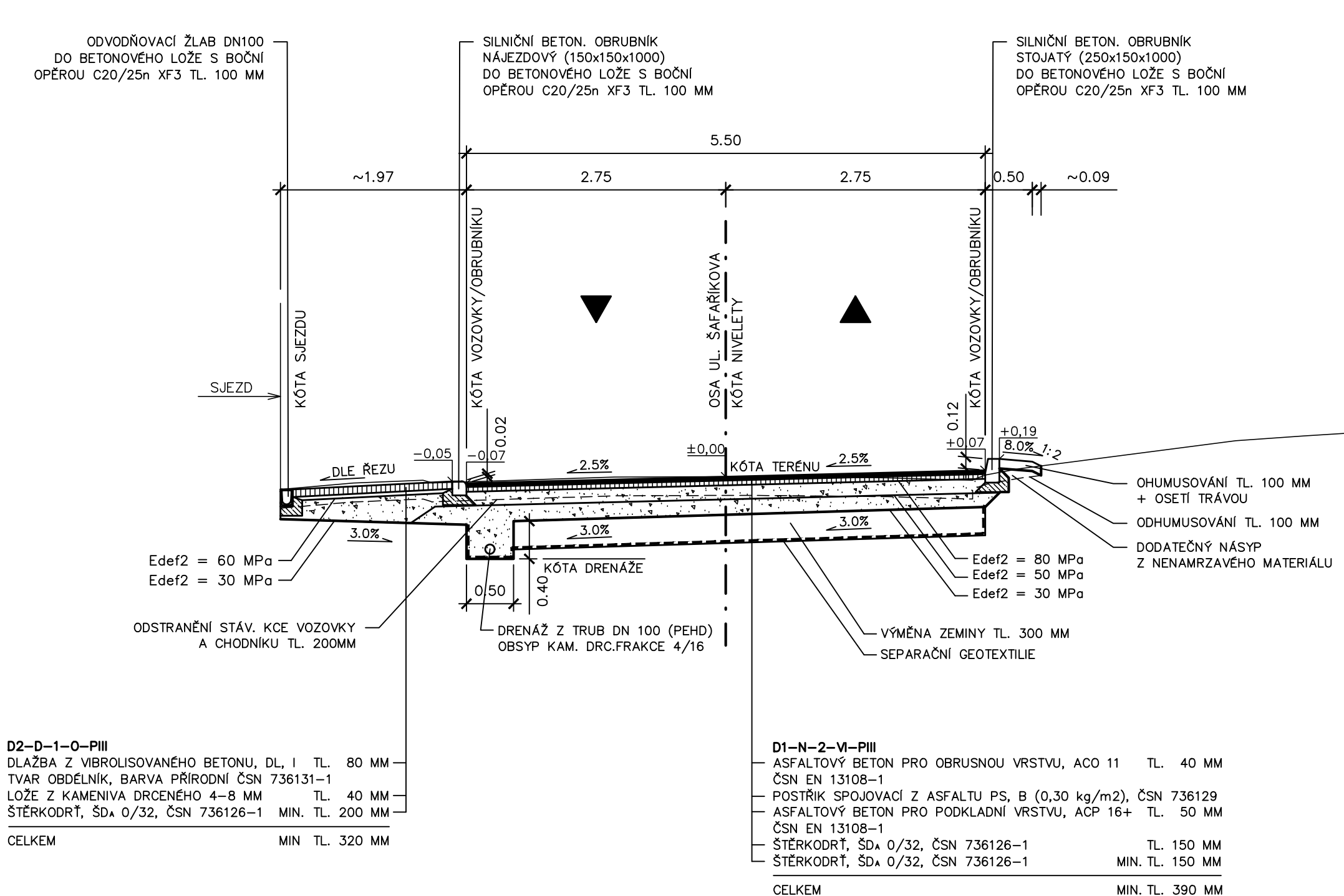
VZOROVÝ PŘÍČNÝ ŘEZ

MK ul. Šafaříkova

KM 0,413 18

mimo obytnou zónu v místě samostatného sjezdu vlevo

MK UL. ŠAFAŘIKOVA - SO 101			
SAMOSTATNÝ SJEZD	JÍZDNÍ PRUH	JÍZDNÍ PRUH	TERÉNNÍ ÚPRAVY



SO 101

HIP :	VP :	<b>WAY project s. r. o.</b> Jindřichův Hradec, Jarošovská 1126/II tel.: 384 321 494, 384 327 505 email: wayproject@wayproject.cz	
Projektant : Ing. Michal Šedivý	Kontroloval : Josef Šedivý	Zodp. projektant : Ing. Michal Šedivý	
Stavebník : Město Sezimovo Ústí	Č. zakázky : 1037	Datum : 09/2020	Paré č.:
Obec : Sezimovo Ústí	Formát : 6 A4	Měřítka : 1 : 50	
Stavba : Rekonstrukce komunikace, parkovacích ploch a chodníku ulice Šafaříkova v Sezimově Ústí	Stupeň : PDPS		
Příloha :	Číslo arch. : 38/19	Číslo přílohy : D.1.1.2 c2	