

| Revize | Popis revize | Datum revize |
|--------|--------------|--------------|
|--------|--------------|--------------|



AQUA PROCON s.r.o. - divize Praha
 Projektová a inženýrská
 Dukelských hrdinů 12, 170 00 Praha 7
 E-mail: info@aquaprocon.cz
 www.aquaprocon.cz

| | |
|--------------------------|---------------------------|
| Vedoucí projektu | Ing. Radovan Haloun, CSc. |
| Vedoucí dílčího projektu | Jan Krátoška |
| Zodpovědný projektant | Jan Krátoška |
| Vypracoval | Luboš Kovařík |
| Kontroloval | Ing. Aleš Mucha, MBA |

| | |
|------------|---|
| Investor | Vodárenská společnost Tábořsko, s.r.o., Kosova 2894, 390 02 Tábor |
| Objednatel | Vodárenská společnost Tábořsko, s.r.o., Kosova 2894, 390 02 Tábor |

| | | | | | | | | |
|--------|-------|---------|--------|-----|-------|---------|-----------------|-------------------|
| Formát | 23×A4 | Měřítko | Stupeň | ZDS | Datum | 12/2024 | Zakázkové číslo | 1633123-18 |
|--------|-------|---------|--------|-----|-------|---------|-----------------|-------------------|

Projekt

TÁBOR - STOKLASNÁ LHOTA, VODOVOD A KANALIZACE

D - DOKUMENTACE OBJEKTŮ A TECHNICKÝCH A TECHNOLOGICKÝCH
ZAŘÍZENÍ

| Příloha | Číslo přílohy | Reviz |
|------------------------------|---------------|-------|
| DOPRAVNĚ INŽENÝRSKÉ OPATŘENÍ | D.5 | 0 |



DOPRAVNÍ ZNAČENÍ

ve službách bezpečnosti silničního provozu

DOPRAVNĚ INŽENÝRSKÉ OPATŘENÍ

Tábor, Stoklasná Lhota - vodovod a kanalizace



Vypracoval: Luboš Kovářík

Datum: červenec 2024

Obsah

| | | |
|-----|---|---|
| 1. | Identifikační údaje..... | 2 |
| 1.1 | Stavba..... | 2 |
| 1.2 | Objednatel stavby..... | 2 |
| 1.3 | Zhotovitel dokumentace..... | 2 |
| 2. | Základní údaje o stavbě..... | 3 |
| 3. | Technické řešení..... | 3 |
| 4. | Zásady DIO..... | 4 |
| 5. | Bezpečnost a ochrana zdraví při práci | 5 |
| 6. | Použité podklady a normy..... | 6 |

I. Identifikační údaje

1.1 Stavba

Název stavby: Výstavba vodovodu a kanalizace

Katastrální území: Tábor

Místo stavby: místní část Stoklasná Lhota

Kraj: Jihočeský

Druh stavby: výstavba vodovodu a kanalizace

1.2 Objednatel stavby

Název objednatele: AQUA PROCON s.r.o.
Dukelských Hrdinů 12, 170 00 Praha 7

IČ:

DIČ:

1.3 Zhotovitel dokumentace

Název společnosti: Jan Nevšímal - JANEV

Adresa: Chýnovská 852, 391 11 Planá nad Lužnicí

IČ: 48250503

Zástupce ve věcech smluvních: Jan Nevšímal, mobil: 602 442 129
tel.: 381 282 125, e-mail: nevsimal@janev.cz

Zástupce ve věcech technických: Luboš Kovářík, mobil: 724 101 059
tel.: 381 282 125, e-mail: kovarik@janev.cz

2. Základní údaje o stavbě

Lokalita stavby zahrnuje celou místní část Stoklasné Lhoty, komunikace místní, účelové a ve správě Jihočeského kraje III/00347.

Stavební úprava zahrnuje: kanalizaci, vodovod.

3. Technické řešení

Prováděné práce budou rozděleny do několika pracovních etap z důvodu zajištění obslužnosti dané lokality.

Jednotlivé etapy zahrnují úplné uzavírky dané komunikace a pracovního úseku mimo vozidel stavby.

Navržené DIO je rozdělené do schémat 1 - 13.

Takto navržené DIO bylo konzultováno s Policií ČR včetně vyjádření.

Rozdělení etap:

DIO 1 - Úplná uzavírka sil. III/00347, výstavba ČOV, přípojky pro ČOV a odtok z ČOV, Š2 - Š4

DIO 2 - Úplná uzavírka místní komunikace, výstavba VDJ a propojovací řad

DIO 3 - Úplná uzavírka sil. III/00347 a místní komunikace u č.p. 22 - 67, stoka A-1, A-1-1, řad 1, řad 1-5

DIO 4 - Úplná uzavírka místní komunikace u č.p. 17 - 35, stoka A, řad 1

DIO 5 - Úplná uzavírka místní komunikace u č.p. 15 - 67, stoka A, A-4, řad 1, 1-3

DIO 6 - Úplná uzavírka místní komunikace u č.p. 83 - 42, stoka A-5, A-5-1, řad 1-2, 1-2-1

DIO 7 - Úplná uzavírka místní komunikace u č.p. 11 - 33, stoka A-3, A-3-2, A-3-3, A-3-4, řad 2, 2-3, 2-4, 2-5

DIO 8 - Úplná uzavírka místní komunikace u č.p. 10 - 86, stoka A-2, řad 2-2

DIO 9 - Úplná uzavírka místní komunikace u č.p. 27 - 82, stoka A-2-1, A-2-1-1, řad 2-2-1, 2-2-1-1

DIO 10 - Úplná uzavírka místní komunikace u č.p. 50 - 71 - 23, stoka A-3-1, A-3-1-1, řad 1-4, 1-4-1

DIO 11 - Úplná uzavírka místní komunikace u č.p. 46 - 78 - rybník, stoka A, A-6, A-7, řad 1, 1-1

DIO 12 - Úplná uzavírka místní komunikace u č.p. 33, stoka A-3, řad 2-1

DIO 13 - Úplná uzavírka místní komunikace od rybníka směr VDJ, odkalení VDJ, přivaděcí řad

Objízdné trasy:

Místní a účelové komunikace nemají stanoveny objízdné trasy, uzavírka sil. III/00347 okolo Stoklasné Lhoty bude mít stanovenou objízdnou trasu po sil. III/00347 Tábor Čekanice, I/19 most Jordán, MUK Náchod, Náchod II/603, Košín II/603. Platí pro oba směry objíždění

4. Zásady DIO

Dopravně inženýrská opatření jsou zpracována podle zásad TP 66 ("Zásady pro označování pracovních míst na pozemních komunikacích")

Provedení značek musí odpovídat platné příloze vyhlášky MDS č. 30/2001 Sb., kterou se provádí zákon o provozu na pozemních komunikacích a úprava řízení provozu na pozemních komunikacích, ČSN EN 12899-1.

Provizorní dopravní značky a dopravní zařízení související s pracovním místem se musí umísťovat až bezprostředně před začátkem prací s ohledem na dobu potřebnou k jejich instalaci. Není-li to možné, musí být jejich platnost dočasně zrušena zakrytím, tak aby DZ nebyly viditelné z žádného jízdního směru. S pracemi na místech s úpravou provozu je možné započít až po instalaci všech dopravních značek a dopravního zařízení. Značky musí být odpovídajícím způsobem aktualizovány v souladu s postupem prací a stavem stávajícího dopravního značení v době realizace.

Všechny značky, světelné signály a dopravní zařízení musí být udržovány během provozu ve funkčním stavu, v čistotě a správně umístěny. Poškozené, zničené a odcizené dopravní značky a dopravní zařízení musí být nahrazeny. Za správné provádění uvedených činností odpovídá zhotovitel přechodného značení, pokud prokazatelně nedohodne údržbu s jinou organizací.

5. Bezpečnost a ochrana zdraví při práci

Při provádění prací na staveništích je třeba dodržovat právní a ostatní předpisy k zajištění bezpečnosti a ochrany zdraví při práci, ustanovení technických norem (ČSN), bezpečnostních a hygienických předpisů.

Právní a ostatní předpisy k zajištění bezpečnosti a ochrany zdraví při práci (vymezení pojmu je uvedeno v ustanovení § 349 odst. 1 zákona č. 262/2006 Sb., zákoníku práce) jsou předpisy na ochranu života a zdraví, předpisy hygienické a protiepidemické, technické předpisy, technické dokumenty a technické normy, stavební předpisy, dopravní předpisy, předpisy o požární ochraně a předpisy o zacházení s hořlavinami, výbušninami, zbraněmi, radioaktivními látkami, chemickými látkami a chemickými přípravky a jinými látkami škodlivými zdraví, pokud upravují otázky týkající se ochrany života a zdraví. Pokud při stavební činnosti dochází ke střetu se silniční, železniční, pěší nebo vodní dopravou, je nutné identifikovat tato rizika a přijmout potřebná opatření k zabránění ohrožení veřejnosti. Při stavebních a udržovacích pracích na dálnicích a silnicích za provozu je nutné přijmout potřebná preventivní opatření k zabránění ohrožení osob pohybujících se na staveništi (pracovišti) veřejnou dopravou.

Některé základní právní předpisy:

- Zákon č. 262/2006 Sb., zákoník práce
- Zákon č. 309/2006 Sb., kterým se upravují další požadavky bezpečnosti a ochrany zdraví při práci v pracovněprávních vztazích a o zajištění bezpečnosti a ochrany zdraví při činnosti nebo poskytování služeb mimo pracovněprávní vztahy (zákon o zajištění dalších podmínek bezpečnosti a ochrany zdraví při práci)
- Nařízení vlády č. 591/2006 Sb., o bližších minimálních požadavcích na bezpečnost a ochranu zdraví při práci na staveništích
- Nařízení vlády č. 591/2006 Sb., o podmínkách akreditace a provádění zkoušek z odborné způsobilosti
- Nařízení vlády č. 362/2005 Sb., o bližších minimálních požadavcích na bezpečnost a ochranu zdraví při práci na pracovištích s nebezpečím pádu z výšky nebo do hloubky
- Nařízení vlády č. 101/2005 Sb., o podrobnějších požadavcích na pracoviště a pracovní prostředí
- Nařízení vlády č. 11/2002 Sb., kterým se stanoví vzhled a umístění bezpečnostních značek a zavedení signálů
- Nařízení vlády č. 361/2007 Sb., kterým se stanoví podmínky ochrany zdraví při práci
- Nařízení vlády č. 378/2001 Sb., kterým se stanoví bližší požadavky na bezpečný provoz a používání strojů, technických zařízení, přístrojů a nářadí
- Nařízení vlády č. 201/2010 Sb., o způsobu evidence úrazů, hlášení a zasílání záznamu o úrazu
- Nařízení vlády č. 495/2001 Sb., kterým se stanoví rozsah a bližší podmínky poskytování osobních ochranných pracovních prostředků, mycích, čistících a dezinfekčních prostředků
- Zákon č. 251/2005 Sb., o inspekci práce
- Zákon č. 258/2000 Sb., o ochraně veřejného zdraví a o změně některých souvisejících zákonů

6. Použité podklady a normy

- Zákon č. 13/1997 Sb., o pozemních komunikacích
- Zákon č. 361/2000 Sb., o provozu na pozemních komunikacích
- Vyhláška Ministerstva dopravy a spojů č. 294/2015 Sb., kterou se provádějí pravidla provozu na pozemních komunikacích a úprava a řízení provozu na pozemních komunikacích, v platném znění
- Vyhláška Ministerstva dopravy a spojů č. 104/1997 Sb., kterou se provádí zákon o pozemních komunikacích
- Vyhláška Ministerstva pro místní rozvoj c. 369/2001 Sb., o obecných technických požadavcích zabezpečujících užívání staveb osobami s omezenou schopností pohybu a orientace
- ČSN EN 1436 Vodorovné dopravní značení - Požadavky na dopravní značení
- ČSN EN 12899-1 Stálé svislé dopravní značky, včetně platné národní přílohy
- TP 65 - Zásady pro dopravní značení na pozemních komunikacích, včetně dodatku č. 1
- TP 66 - Zásady pro označování pracovních míst na pozemních komunikacích
- TP 70 - Zásady pro provádění a zkoušení vodorovného dopravního značení
- TP 100 - Zásady pro orientační dopravní značení na pozemních komunikacích
- TP 133 - Zásady pro vodorovné dopravní značení na pozemních komunikacích, včetně dodatku č. 1
- TP 203 - Ocelová svodidla (svodnicového typu)
- Vzorové listy staveb pozemních komunikací: VL 3 - Křižovatky, VL 6 - Vybavení pozemních komunikací, část 6.1 Svislé dopravní značky, část 6.2 Vodorovné dopravní značky, část 6.3 Vybraná dopravní zařízení
- TKP, ZTKP vydané MD a RSD CR, požadavky na provedení a kvalitu na dálnicích a silnicích ve správě RSD CR a R-plány
- Typová DIO (schválena v 08/2012 MD ČR)



Pomáhat a chránit

POLICIE ČESKÉ REPUBLIKY
KRAJSKÉ ŘEDITELSTVÍ POLICIE JIHOČESKÉHO KRAJE
ÚZEMNÍ ODBOR TÁBOR
Dopravní inspektorát
Soběslavská 2763
390 05 Tábor

JID:PCR02ETRPO92907364



KRPC-91515-2/ČJ-2024-020806

Tábor: 17. července 2024

Počet listů: 1

Příloha: odsouhlasené návrhy DIO

Jan Nevšímal – JANEV
Chýnovská 852
391 11 Planá nad Lužnicí

Tábor, místní část Stoklasná Lhota, výstavba vodovodu a kanalizace – vyjádření PČR:

Policie České republiky, Krajské ředitelství policie Jihočeského kraje, Územní odbor Tábor, dopravní inspektorát, jako orgán vykonávající státní správu ve věcech bezpečnosti a plynulosti provozu na pozemních komunikacích, **souhlasí** v souladu s ustanovením § 25 odst. 1, zákona 13/1997 Sb., o pozemních komunikacích, ve znění pozdějších předpisů, se zvláštním užíváním místních komunikací a sil. č. III/00347 v Táboře, místní část Stoklasná Lhota, z důvodu realizace stavby „Výstavba vodovodu a kanalizace“.

Lze konstatovat, že zvláštní užívání pozemní komunikace odpovídá obecným požadavkům na bezpečnost a plynulost provozu na pozemních komunikacích.

Dále ve smyslu ustanovení § 24 odst. 2 písm. d), zákona č. 13/1997 Sb., o pozemních komunikacích, ve znění posledních změn a doplňků, **souhlasíme** s uzavírkou místních a účelových komunikací a sil. č. III/00347 v Táboře, místní část Stoklasná Lhota, spolu s návrhem přechodné úpravy provozu v souladu s ustanovením § 77 zákona č. 361/2000 Sb., o provozu na pozemních komunikacích, v platném znění, dle předložených návrhů DIO. Policie ČR DI Tábor si vyhrazuje právo DIO změnit či doplnit.

Ing. Ladislav Bendáček
z r. por. Ing. Ladislava Bendákové
dopravní inženýr



npor. Mgr. Jan Rychtecký
vedoucí DI Tábor

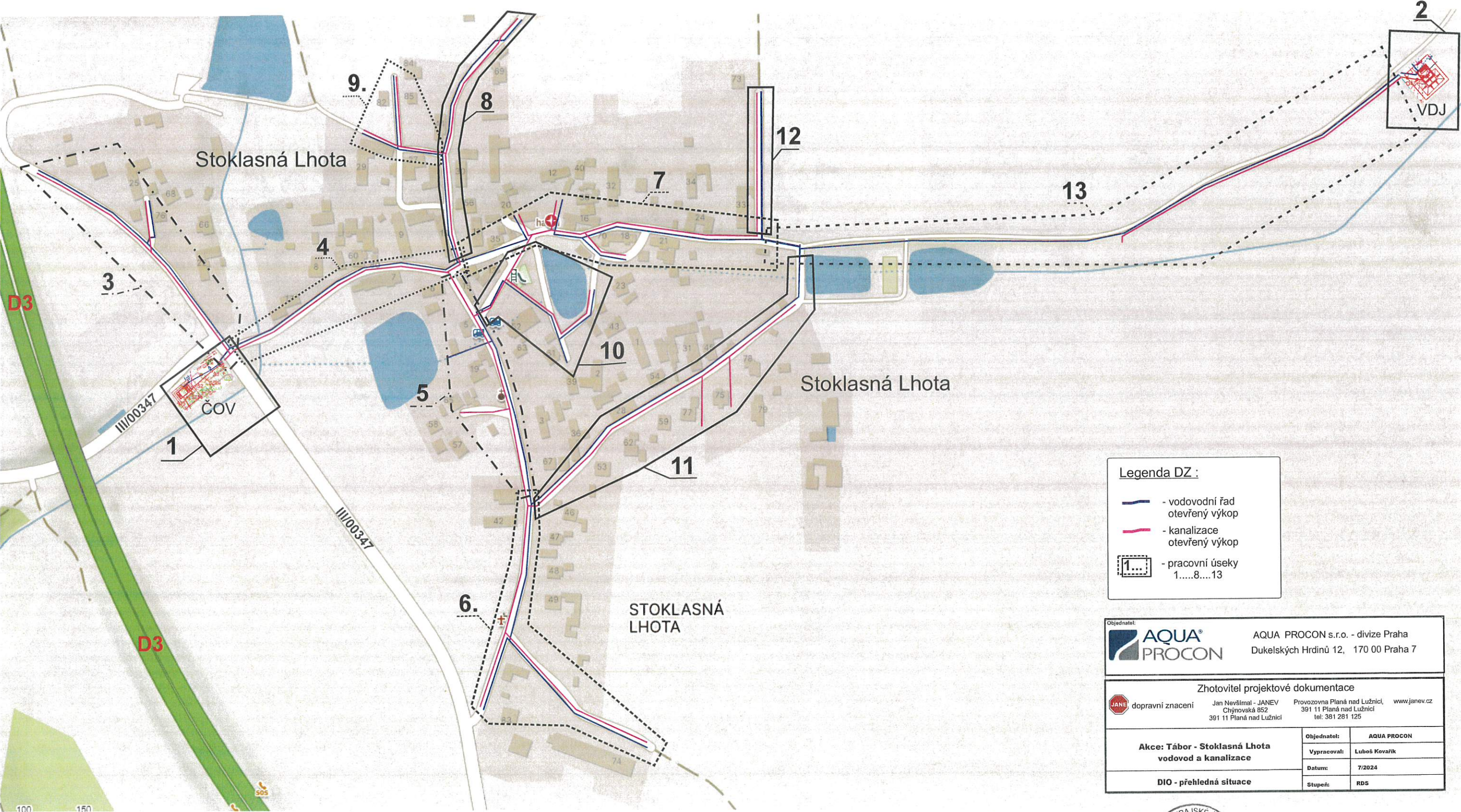
Soběslavská 2763
390 05 Tábor

Tel.: +420 974 238 575
Fax: +420 974 238 928
e-mail: krpc.podatelna@pcr.cz

Tábor - Stoklasná Lhota, vodovod a kanalizace

Situace schéma DIO

Přehledná situace lokality a etapizace DIO



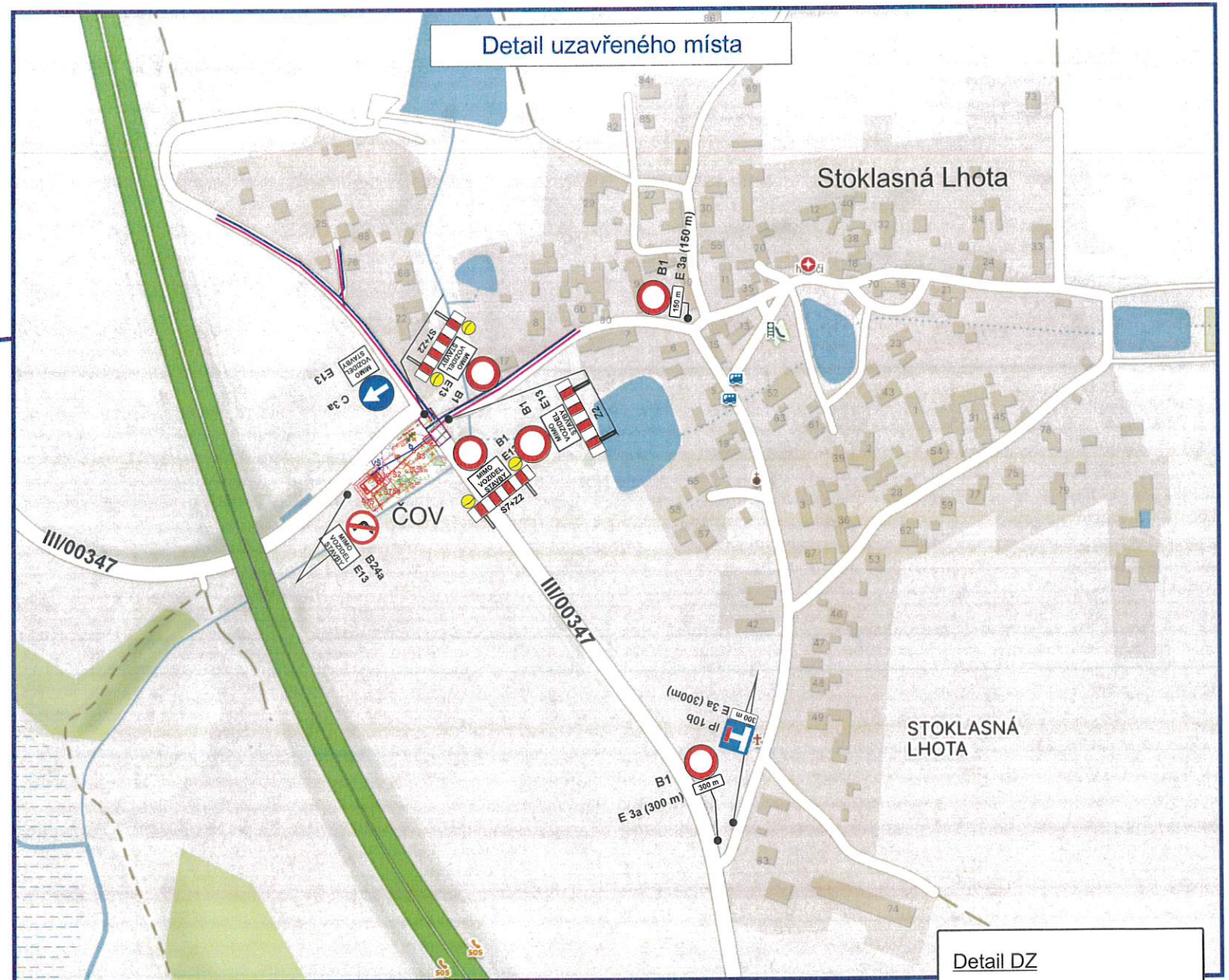
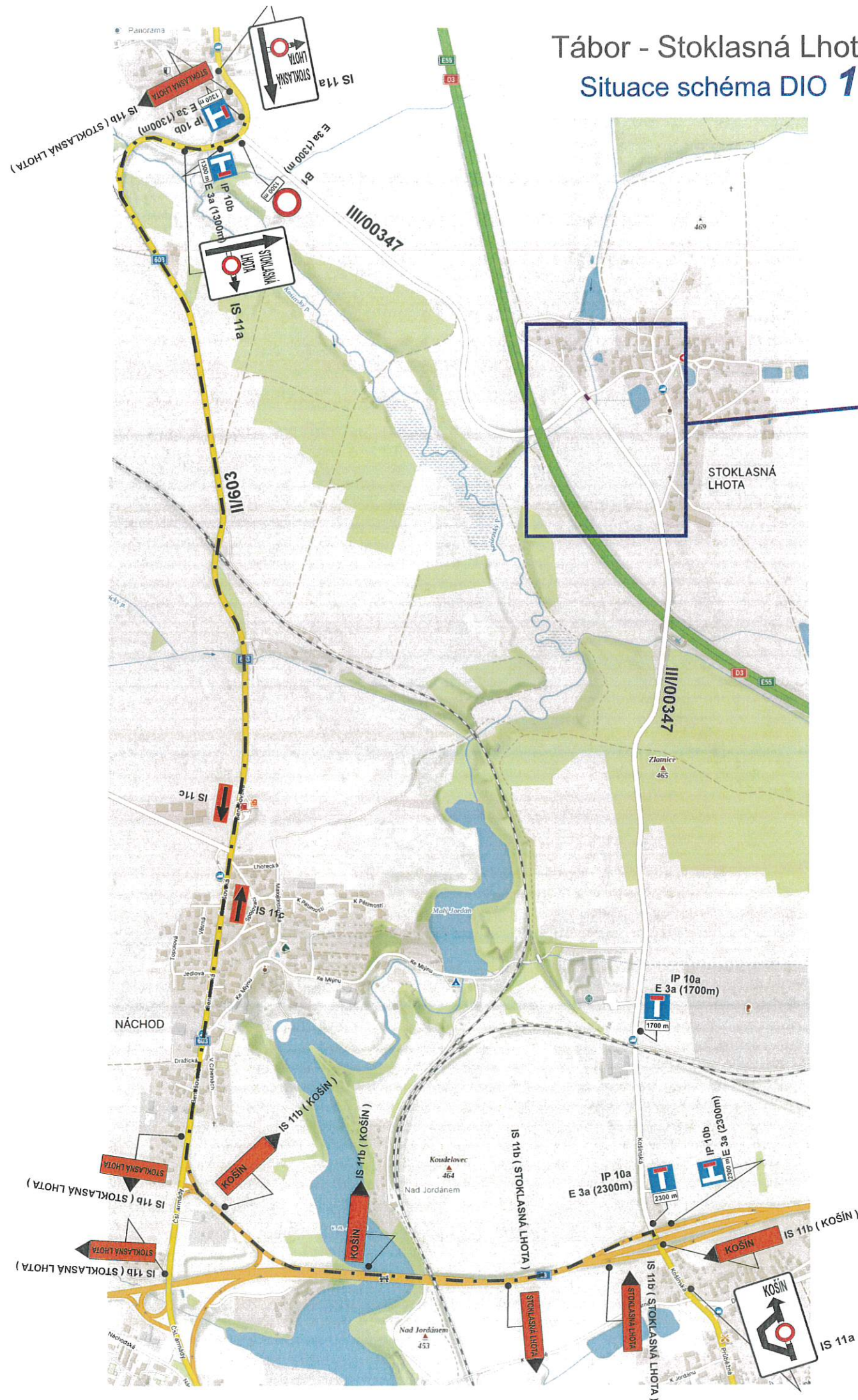
Mu 17.7.2024, č.j.: WPC-91515-2 /07-2024-OKOPOG.



Tábor - Stoklasná Lhota, vodovod a kanalizace

Situace schéma DIO 1

Uzavírka sil. III/00347



Detail DZ

MIMO VOZIDEL STAVBY E13 (1)

Legenda DZ :

- vodovodní řad otevřený výkop
- kanalizace otevřený výkop
- objízdna trasa
- uzavřený úsek

Objednatel:
AQUA PROCON

AQUA PROCON s.r.o. - divize Praha
Dukelských Hrdinů 12, 170 00 Praha 7

Zhotovitel projektové dokumentace
dopravní značení Jan Nevšímal - JANEV Provozovna Planá nad Lužnicí, www.janev.cz
Chýnovská 852 391 11 Planá nad Lužnicí
391 11 Planá nad Lužnicí tel: 381 281 125

Akce: Tábor - Stoklasná Lhota
vodovod a kanalizace

DIO - schéma 1 uzavírka

| | |
|-------------|---------------|
| Objednatel: | AQUA PROCON |
| Vypracoval: | Luboš Kovarik |
| Datum: | 7/2024 |
| Stupeň: | RDS |

Uzavírka sil. III/00347 podél Stoklasné Lhoty ve směru Tábor Čekanice - Košín.
Objízdna trasa: I/19 most Jordán, MUK Náchod, Náchodské sídliště II/603, Košín II/603.
Daným uzavřeným úsekem je vedena veřejná linková autobusová doprava, kterou bude nutno před podáním potřebných žádostí o uzavírku vyřešit s provozovatelem.

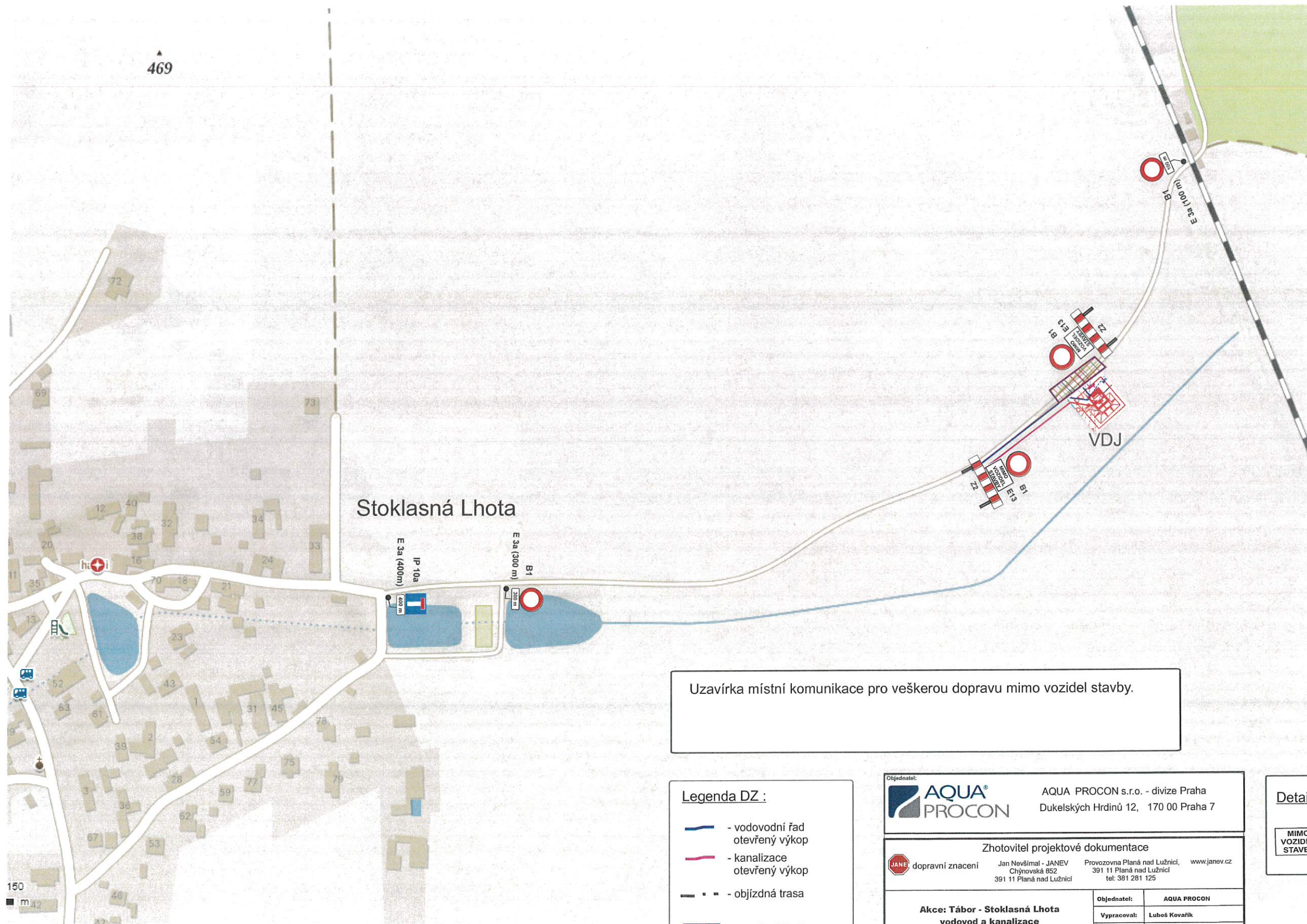
Dne 17.7.2024; č.j.: KRPC-915N-2/07-2024-20206,



Tábor - Stoklasná Lhota, vodovod a kanalizace

Situace schéma DIO 2

Uzavírka místní komunikace



Uzavírka místní komunikace pro veškerou dopravu mimo vozidel stavby.

Legenda DZ :

- vodovodní řad otevřený výkop
- kanalizace otevřený výkop
- objízdná trasa
- uzavřený úsek

Objednatel:

AQUA[®]
PROCON

AQUA PROCON s.r.o. - divize Praha
Dukelských Hrdinů 12, 170 00 Praha 7

Zhotovitel projektové dokumentace

dopravní značení

Jan Novšímal - JANEV
Chýnovská 852
391 11 Planá nad Lužnicí

Provozovna Planá nad Lužnicí,
391 11 Planá nad Lužnicí
tel: 381 281 125

www.janev.cz

Akce: Tábor - Stoklasná Lhota
vodovod a kanalizace

DIO - schéma 2 uzavírka

Objednatel:

AQUA PROCON

Vypracoval:

Luboš Kovařík

Datum:

7/2024

Stupeň:

RDS

Detail DZ

MIMO VOZIDEL STAVBY E13 (1)

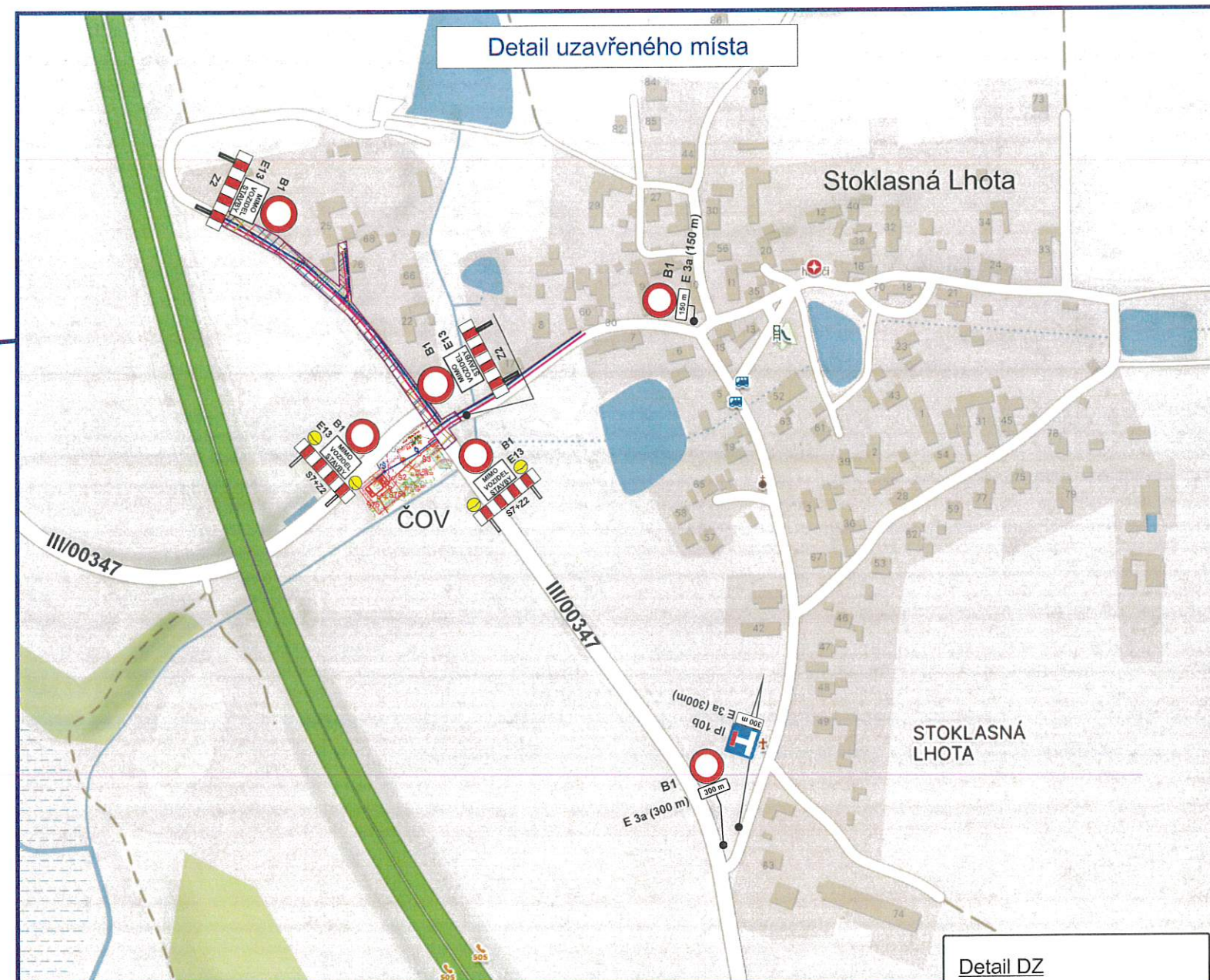
Jue 17.7.2024, č.j.: UKPC - 91515 - 2/17-2024 - 020006.



Tábor - Stoklasná Lhota, vodovod a kanalizace

Situace schéma DIO 3

Uzavírka sil. III/00347




Detail DZ

MIMO VOZIDEL STAVBY E13 (1)

Legenda DZ :


- vodovodní řad otevřený výkop
- kanalizace otevřený výkop
- objíždná trasa
- uzavřený úsek

Objednatel:

AQUA[®]
PROCON

AQUA PROCON s.r.o. - divize Praha
Dukelských Hrdinů 12, 170 00 Praha 7

Zhotovitel projektové dokumentace

dopravní značení

Jan Nevšímal - JANEV
Chýnovská 852
391 11 Planá nad Lužnicí

Provozovna Planá nad Lužnicí,
391 11 Planá nad Lužnicí
tel: 381 281 125

www.janev.cz

**Akce: Tábor - Stoklasná Lhota
vodořad a kanalizace**

DIO - schéma 3 uzavírka

Objednatel: AQUA PROCON

Vypracoval: Luboš Kovářik

Datum: 7/2024

Stupeň: RDS

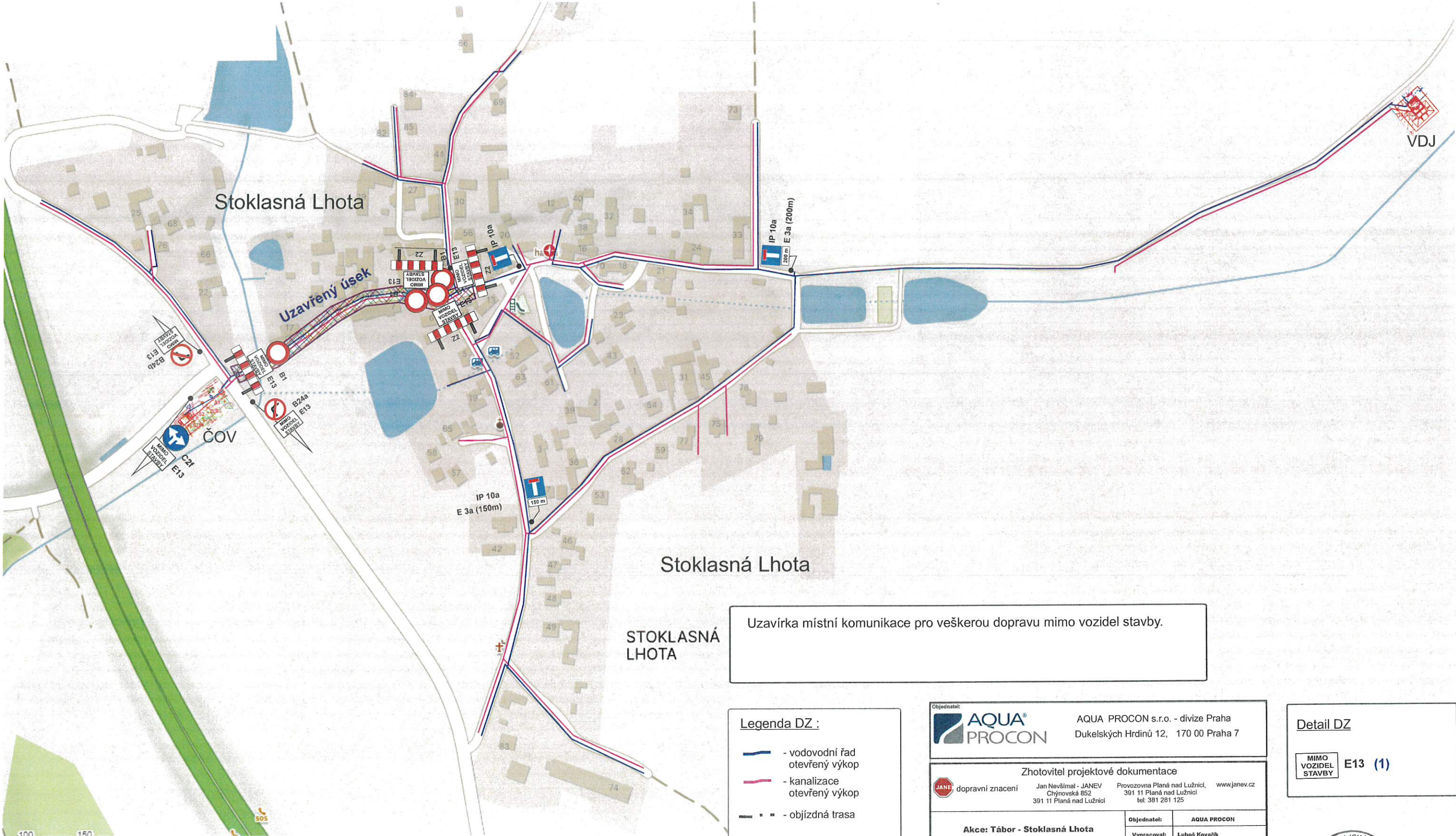
Uzavírka sil. III/00347 podél Stoklasné Lhoty ve směru Tábor Čekanice - Košín.
Objíždná trasa: I/19 most Jordán, MUK Náchod, Náchodské sídliště II/603, Košín II/603.
Daným uzavřeným úsekem je vedena veřejná linková autobusová doprava, kterou bude nutno před podáním potřebných žádostí o uzavírku vyřešit s provozovatelem.

Dne 17.7.2024, č.j.: KRPC-91515-2/17-2024-MOPDG



Tábor - Stoklasná Lhota, vodovod a kanalizace

Situace schéma DIO 4 Uzavírka místní komunikace



Uzavírka místní komunikace pro veškerou dopravu mimo vozidel stavby.

Legenda DZ :

- vodovodní řad otevřený výkop
- kanalizace otevřený výkop
- objízdná trasa
- uzavřený úsek

| | |
|--|--|
| Objednatel: AQUA PROCON AQUA PROCON s.r.o. - divize Praha Dukelských Hrdinů 12, 170 00 Praha 7 | |
| Zhotovitel projektové dokumentace: dopravní znacení Jan Nevšímal - JANEV Chýnovská 852 391 11 Planá nad Lužnicí Provozovna Planá nad Lužnicí, www.janev.cz tel: 381 281 125 | |
| Akce: Tábor - Stoklasná Lhota vodovod a kanalizace | Objednatel: AQUA PROCON Vypracoval: Luboš Kovařík Datum: 7/2024 Stupeň: RDS |
| DIO - schéma 4 uzavírka | |

Detail DZ

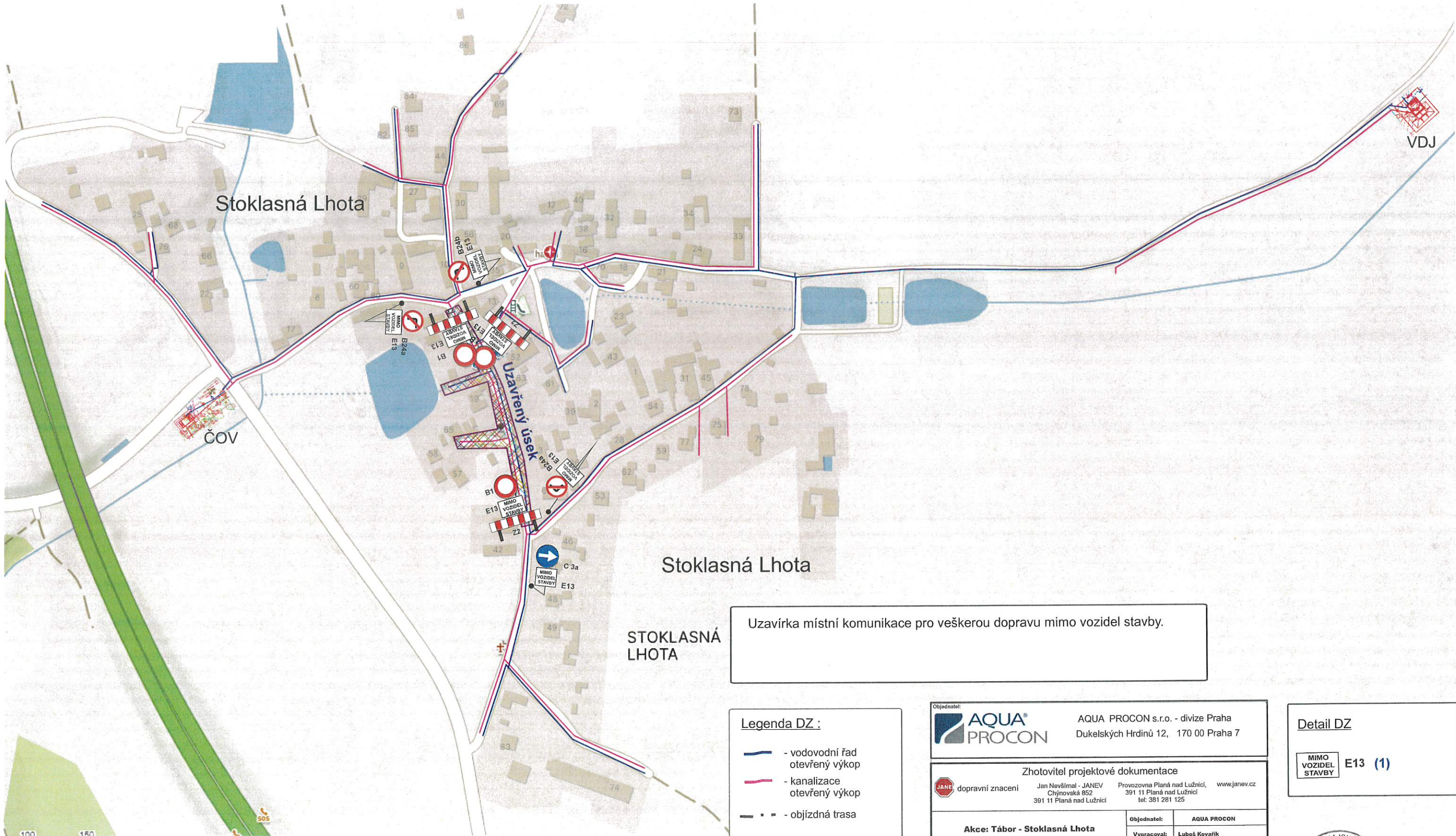
MIMO VOZIDEL STAVBY E13 (1)

Dne 17.7.2024; č.j.: KPR - 91515-2/07-2024-02000



Tábor - Stoklasná Lhota, vodovod a kanalizace

Situace schéma DIO 5 Uzavírka místní komunikace



Uzavírka místní komunikace pro veškerou dopravu mimo vozidel stavby.

Legenda DZ :

- vodovodní řád otevřený výkop
- kanalizace otevřený výkop
- objížděná trasa
- uzavřený úsek

| | | | |
|---|---|---|---------------|
| AQUA PROCON | | AQUA PROCON s.r.o. - divize Praha Dukelských Hrdinů 12, 170 00 Praha 7 | |
| Zhotovitel projektové dokumentace | | | |
| JANE dopravní značení | Jan Nevšímal - JANEV Chýnovská 852 391 11 Planá nad Lužnicí | Provozovna Planá nad Lužnicí, 391 11 Planá nad Lužnicí tel: 381 281 125 | www.janev.cz |
| Akce: Tábor - Stoklasná Lhota vodovod a kanalizace | | Objednatel: | AQUA PROCON |
| | | Vypracoval: | Luboš Kovařík |
| | | Datum: | 7/2024 |
| DIO - schéma 5 uzavírka | | Stupeň: | RDS |

Detail DZ

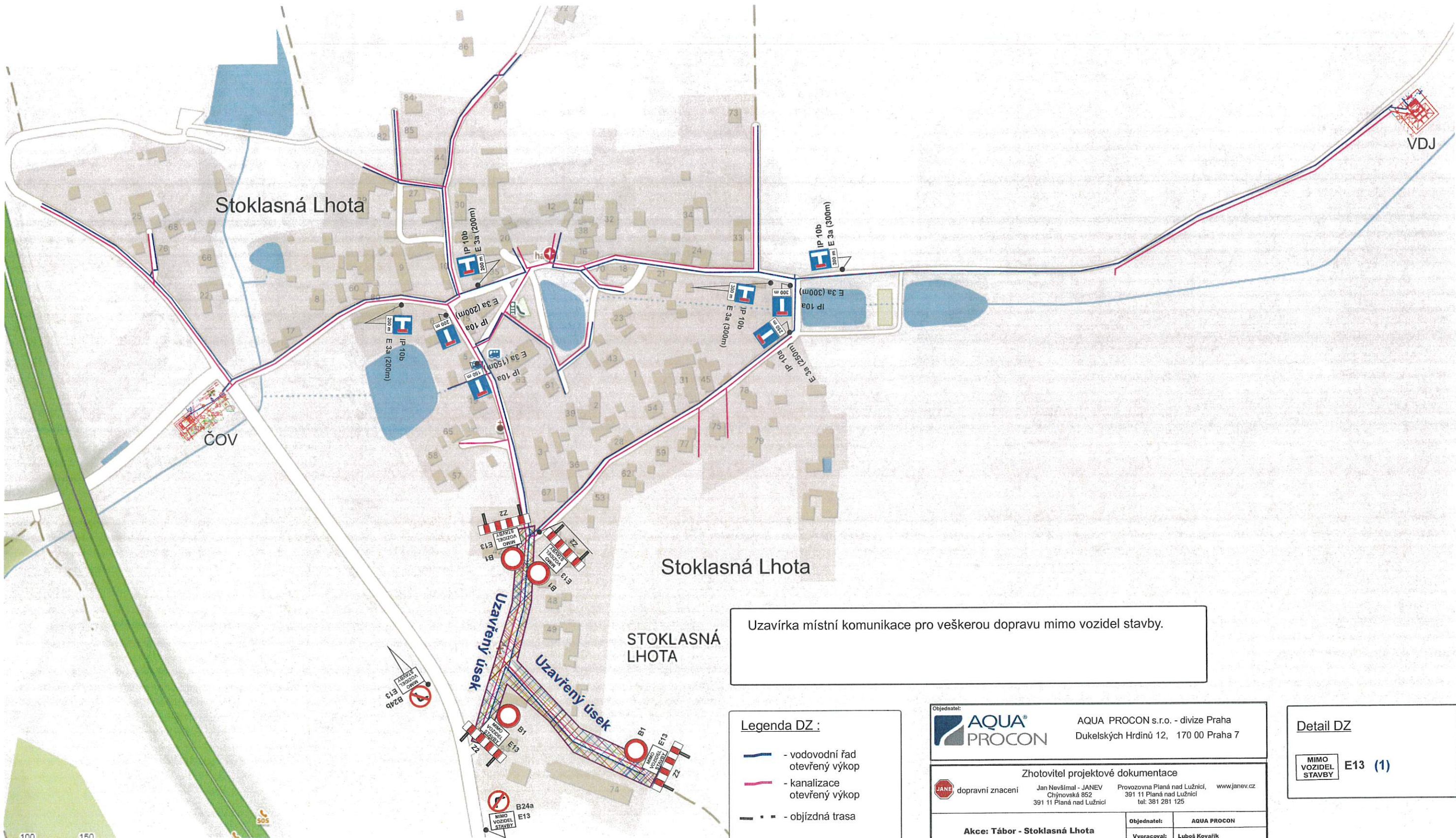
MIMO VOZIDEL STAVBY E13 (1)



Dne 17.7.2024, č.j.: KRPČ-91515-2/CJ-2024-020806

Tábor - Stoklasná Lhota, vodovod a kanalizace

Situace schéma DIO 6 Uzavírka místní komunikace



Uzavírka místní komunikace pro veškerou dopravu mimo vozidel stavby.

Legenda DZ :

- vodovodní řad otevřený výkop
- kanalizace otevřený výkop
- objíždná trasa
- uzavřený úsek

Objednatel: AQUA PROCON s.r.o. - divize Praha
Dukelských Hrdinů 12, 170 00 Praha 7

Zhotovitel projektové dokumentace:
JANEV dopravní značení Jan Nevšímal - JANEV Chýnovská 852 391 11 Planá nad Lužnicí
Provozovna Planá nad Lužnicí, 391 11 Planá nad Lužnicí tel: 381 281 125 www.janev.cz

| | |
|---|----------------------------------|
| Akce: Tábor - Stoklasná Lhota vodovod a kanalizace | Objednatel: AQUA PROCON |
| DIO - schéma 6 uzavírka | Vypracoval: Luboš Kovařík |
| | Datum: 7/2024 |
| | Stupeň: RDS |

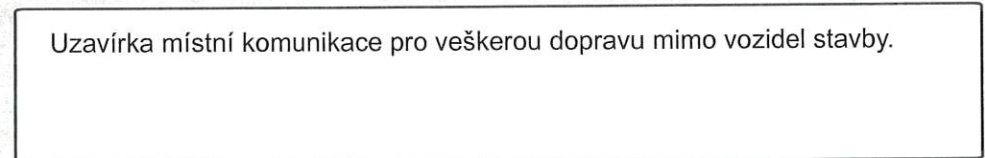
Detail DZ

MIMO VOZIDEL STAVBY E13 (1)

Dne 14.7.2024. Čj.: KAPC - 91515 - 2 / 07 - 2024 - 020806.



Situace schéma DIO 7 Uzavírka místní komunikace



-  - vodovodní řád
-  - kanalizace
-  - objíždná trasa
-  - uzavřený úsek

Detail DZ

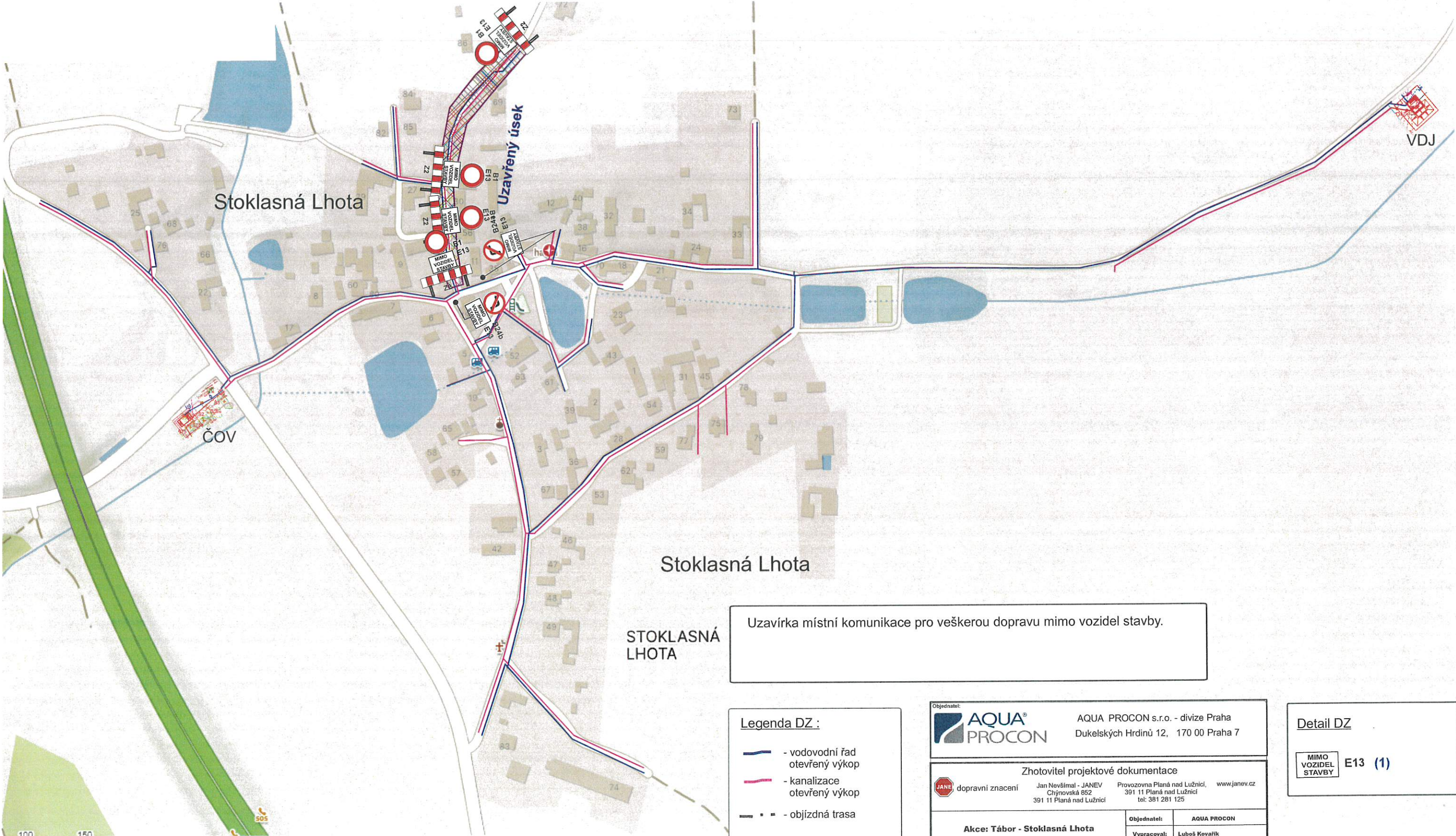
MIMO
VOZIDEL
STAVBY



Дне 14.7.2024; с/г: : ВКР - 91515-2/С-2024-020806

Tábor - Stoklasná Lhota, vodovod a kanalizace

Situace schéma DIO 8 Uzavírka místní komunikace



Uzavírka místní komunikace pro veškerou dopravu mimo vozidel stavby.

Legenda DZ :

- vodovodní řad otevřený výkop
- kanalizace otevřený výkop
- objízdná trasa
- uzavřený úsek

| | |
|--|--|
| Objednatel: AQUA PROCON AQUA PROCON s.r.o. - divize Praha Dukelských Hrdinů 12, 170 00 Praha 7 | |
| Zhotovitel projektové dokumentace dopravní značení Jan Nevěšmal - JANEV Chýnovská 852 391 11 Planá nad Lužnicí Provozovna Planá nad Lužnicí 391 11 Planá nad Lužnicí tel: 381 281 125 www.janev.cz | |
| Akce: Tábor - Stoklasná Lhota vodovod a kanalizace | Objednatel: AQUA PROCON Vypracoval: Luboš Kovarik Datum: 7/2024 Stupeň: RDS |
| DIO - schéma 8 uzavírka | |

Detail DZ

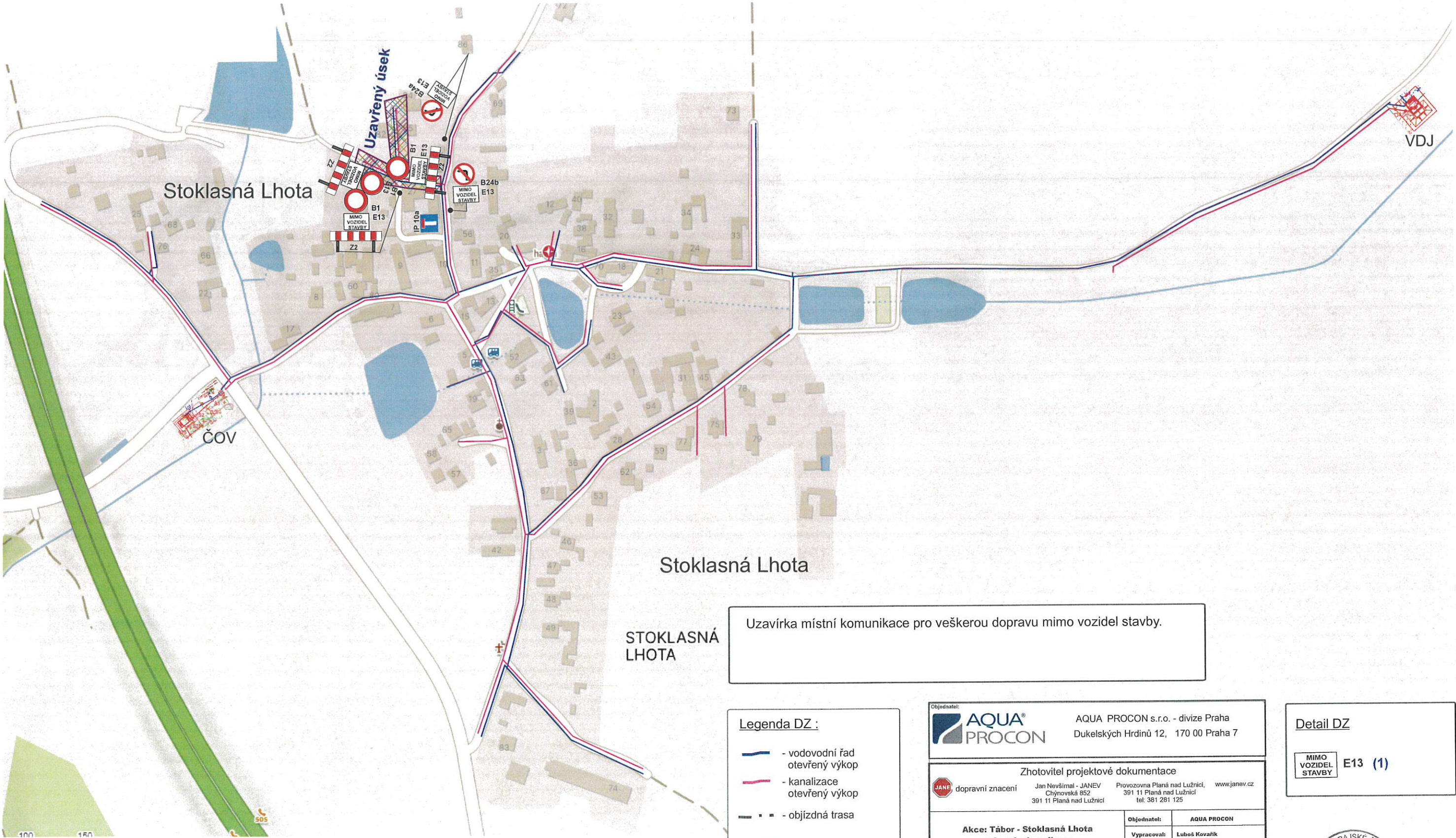
MIMO VOZIDEL STAVBY E13 (1)

17. 7. 2024; č.j.: KRPK-91515-2/ČJ-2024-02000



Tábor - Stoklasná Lhota, vodovod a kanalizace

Situace schéma DIO 9 Uzavírka místní komunikace



Uzavírka místní komunikace pro veškerou dopravu mimo vozidel stavby.

Legenda DZ :

- vodovodní řad otevřený výkop
- kanalizace otevřený výkop
- objízdná trasa
- uzavřený úsek

| | | | |
|---|--|--|---------------|
| Objednatel: | AQUA PROCON s.r.o. - divize Praha Dukelských Hrdinů 12, 170 00 Praha 7 | | |
| Zhotovitel projektové dokumentace | | | |
| JANE dopravní značení | Jan Nevšímal - JANEV Chýnovská 852 391 11 Planá nad Lužnicí | Provozovna Planá nad Lužnicí 391 11 Planá nad Lužnicí tel: 381 281 125 | www.janev.cz |
| Akce: Tábor - Stoklasná Lhota vodovod a kanalizace | | Objednatel: | AQUA PROCON |
| | | Vypracoval: | Luboš Kovářik |
| | | Datum: | 7/2024 |
| DIO - schéma 9 uzavírka | | Stupeň: | RDS |

Detail DZ

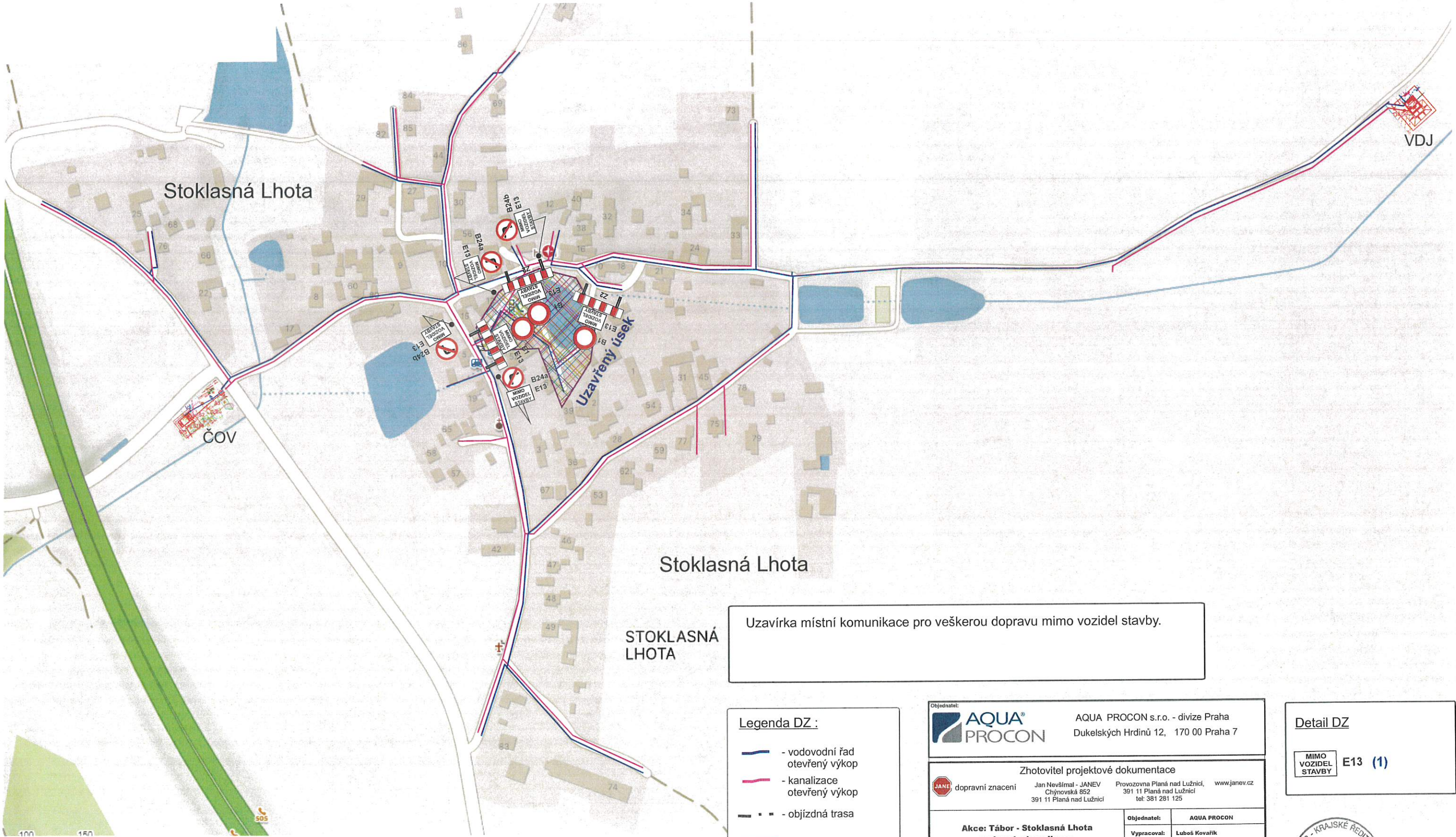
MIMO VOZIDEL STAVBY E13 (1)

Dne 14.7.2024. čj.: KAPC-91515-2/07-2024-OROPOL



Tábor - Stoklasná Lhota, vodovod a kanalizace

Situace schéma DIO 10 Uzavírka místní komunikace



Uzavírka místní komunikace pro veškerou dopravu mimo vozidel stavby.

Legenda DZ :

- vodovodní řad otevřený výkop
- kanalizace otevřený výkop
- objízdná trasa
- uzavřený úsek

Objednatel: AQUA PROCON s.r.o. - divize Praha
Dukelských Hrdinů 12, 170 00 Praha 7

Zhotovitel projektové dokumentace

JANE dopravní značení Jan Nevšmál - JANEV Provozovna Planá nad Lužnicí, www.janev.cz
Chýnovská 852 391 11 Planá nad Lužnicí tel: 381 281 125

| | |
|---|----------------------------------|
| Akce: Tábor - Stoklasná Lhota vodovod a kanalizace | Objednatel: AQUA PROCON |
| | Vypracoval: Luboš Kovarik |
| | Datum: 7/2024 |
| DIO - schéma 10 uzavírka | Stupeň: RDS |

Detail DZ

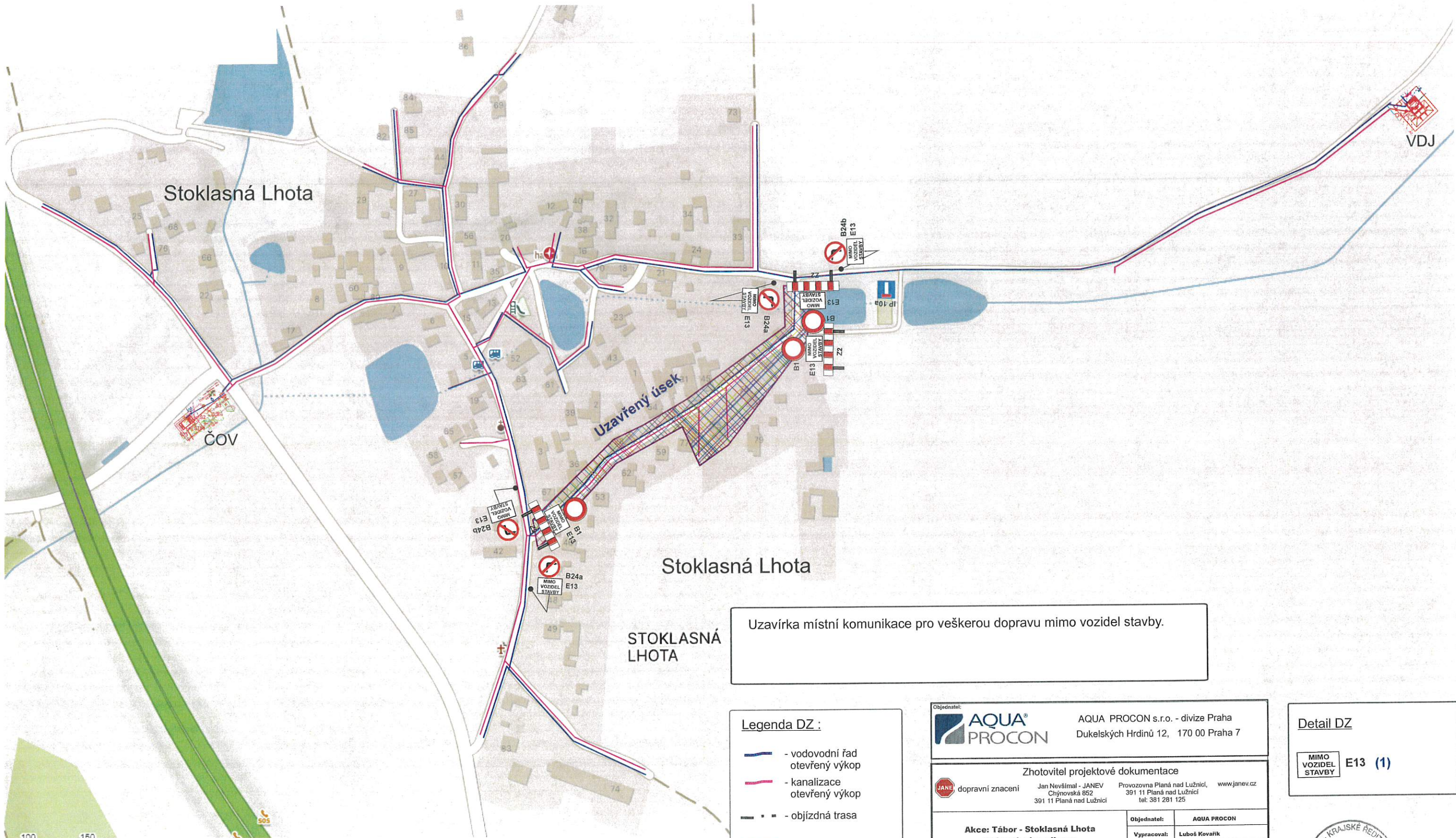
MIMO VOZIDEL STAVBY E13 (1)



Dne 17.7.2024. čj.: KRPC - 91515-2/27-2024, ozpoc.

Tábor - Stoklasná Lhota, vodovod a kanalizace

Situace schéma DIO 11 Uzavírka místní komunikace



Uzavírka místní komunikace pro veškerou dopravu mimo vozidel stavby.

Legenda DZ :

- vodovodní řad otevřený výkop
- kanalizace otevřený výkop
- objízdná trasa
- uzavřený úsek

| | | | |
|---|--|--|---------------|
| Objednatel: AQUA PROCON | | AQUA PROCON s.r.o. - divize Praha Dukelských Hrdinů 12, 170 00 Praha 7 | |
| Zhotovitel projektové dokumentace | | www.janev.cz | |
| dopravní značení | | Provozovna Planá nad Lužnicí, 391 11 Planá nad Lužnicí tel: 381 281 125 | |
| Akce: Tábor - Stoklasná Lhota vodovod a kanalizace | | Objednatel: | AQUA PROCON |
| | | Vypracoval: | Luboš Kovařík |
| | | Datum: | 7/2024 |
| DIO - schéma 11 uzavírka | | Stupeň: | RDS |

Detail DZ

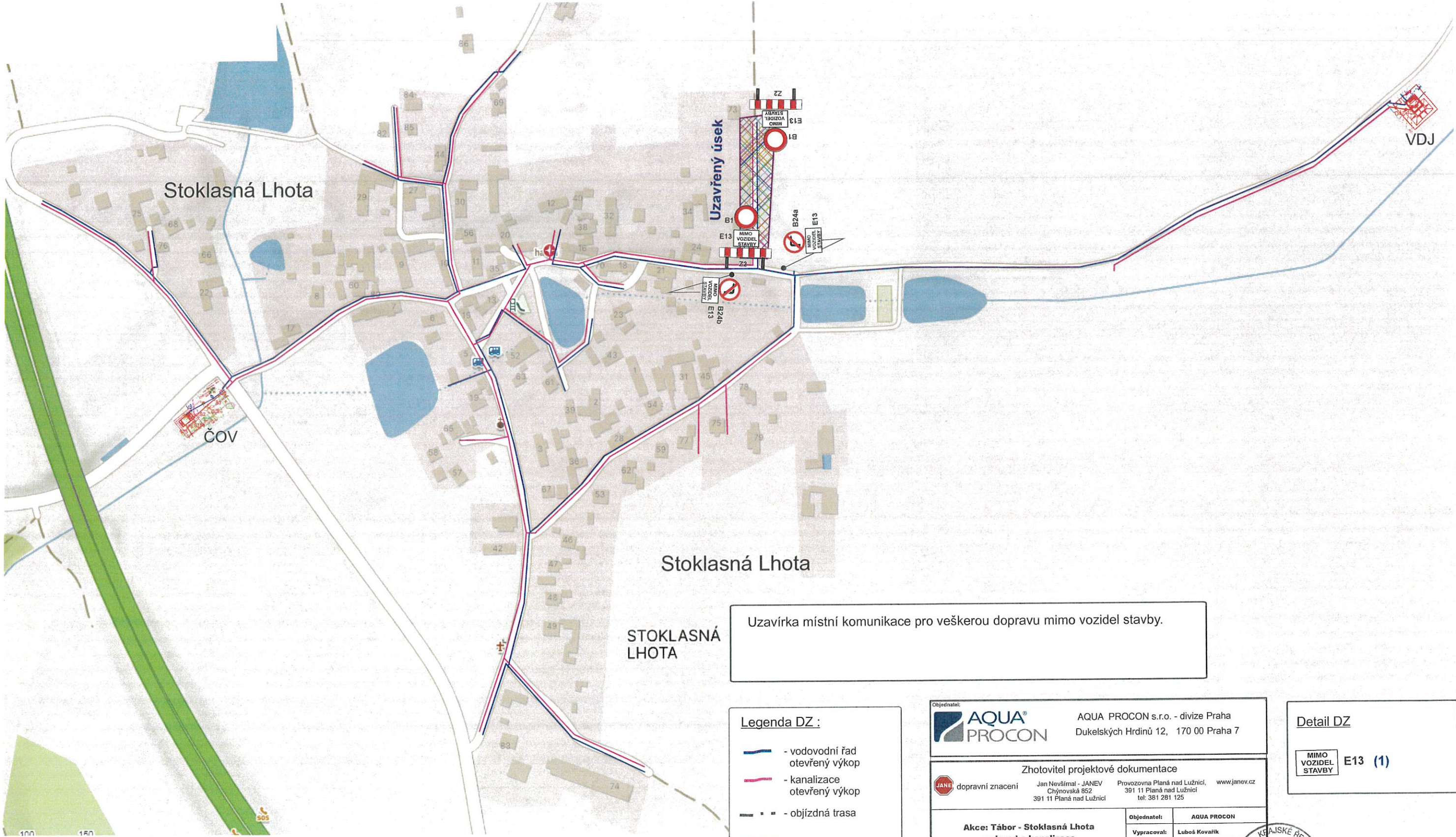
MIMO VOZIDEL STAVBY E13 (1)



du 14.7.2024, č.j.: 62PC - 91515-2 / 07-2024 - OKOP06

Tábor - Stoklasná Lhota, vodovod a kanalizace

Situace schéma DIO 12 Uzavírka místní komunikace

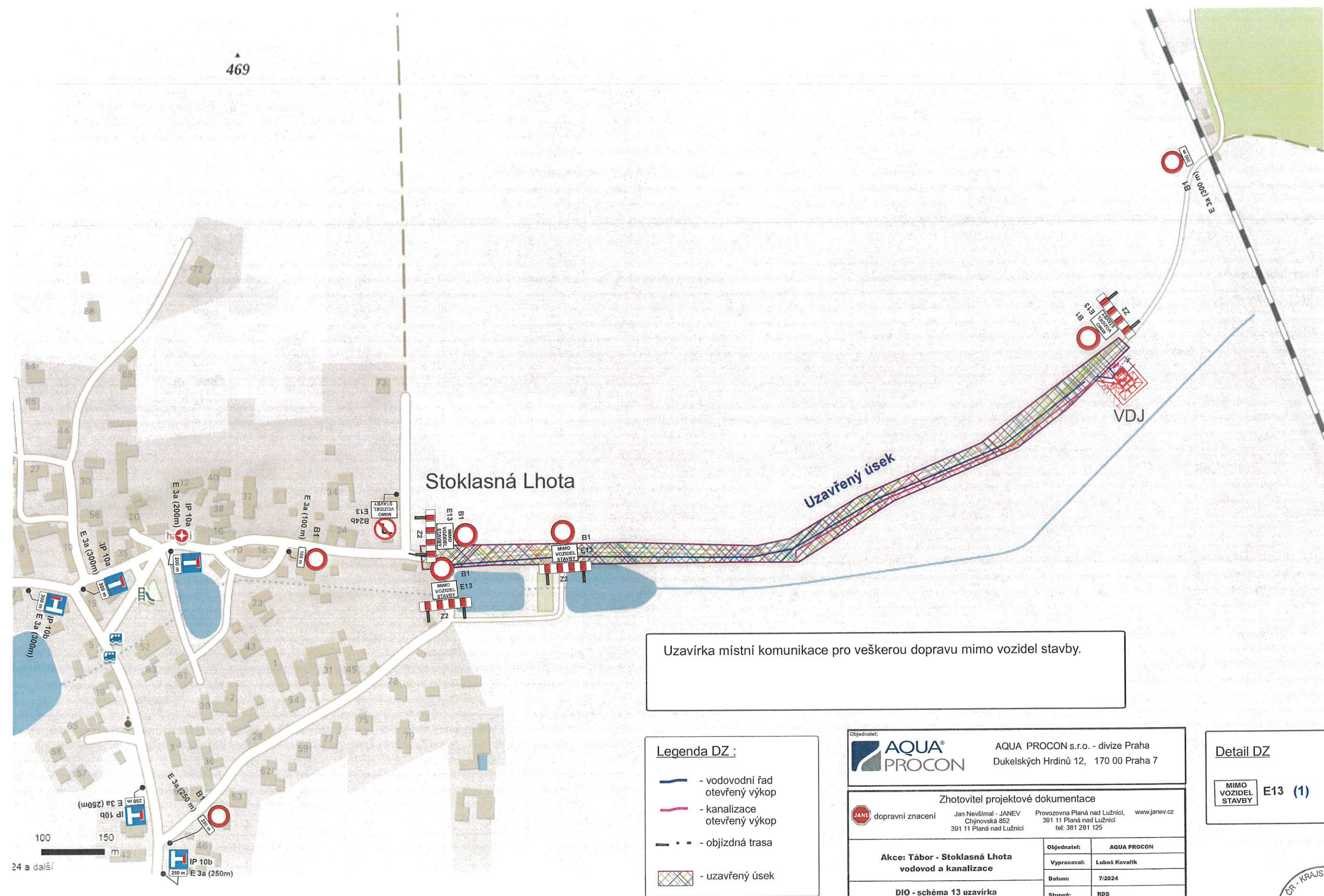


Dne 17.7.2024, č.j.: 62PC-91515-2/ČJ-2024-020006.



Tábor - Stoklasná Lhota, vodovod a kanalizace

Situace schéma DIO 13 Uzavírka místní komunikace



Dec 17.7.2024; Cj: WPC - 91515 - 2/07 2024 - 020000

